

# FINA SUPPORT opal 30°

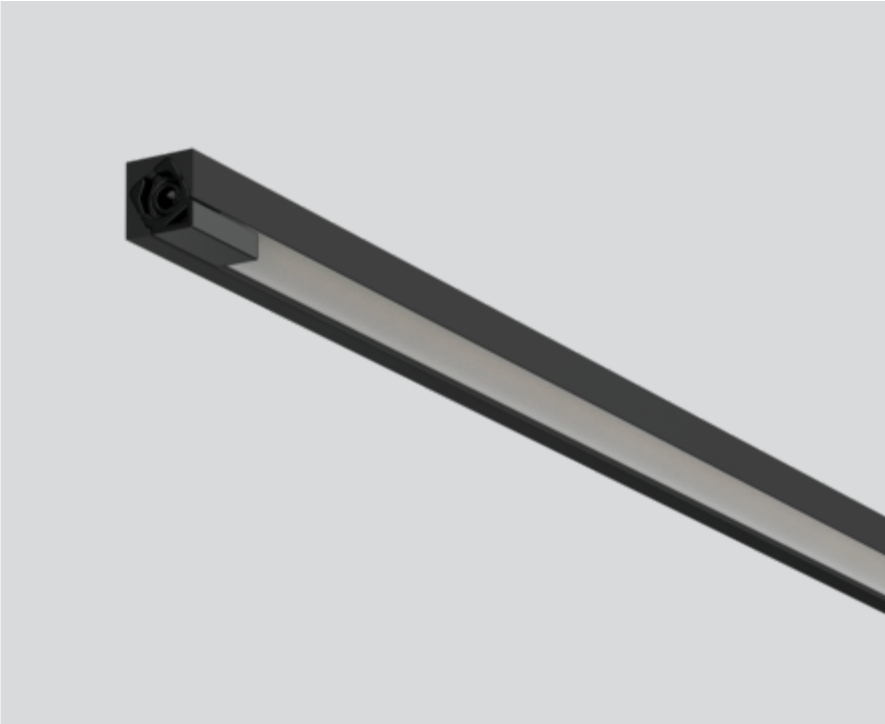
011-13071180



Projet / Type \_\_\_\_\_

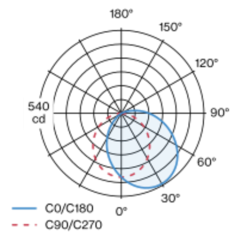
Notes \_\_\_\_\_

Quantité / Date \_\_\_\_\_



Lampe miniature rectangulaire en aluminium ; modèle polygonal ; surface laquée en noir ; système de branchement électrique par trous métallisés pour montage sans outil ; différents pôles mécaniques et électriques disponibles - pour structure de système flexible (disponible comme accessoire) ; cache PMMA, à éclairage parfaitement homogène, satiné ; couleur de lumière 4000 K ; binning initialement MacAdam  $\leq 3$  SDCM ; CRI  $\geq 97$  ; min. 85 % du flux lumineux au bout de 50000 heures de service ; LEDs à efficacité énergétique avec rendu élevé des couleurs ; insert d'éclairage rotatif ; indice de protection IP20 ; CP3 24V ; accessoires présentés séparément ;

## Répartition de la lumière



## Dessin de fabrication



### Général

Éclairage de vitrine , Sur pied \_\_\_\_\_

rotation 360° \_\_\_\_\_

noir , RAL9021 <sup>1</sup> \_\_\_\_\_

1140 lm/m \_\_\_\_\_

IP20 \_\_\_\_\_

Intérieur \_\_\_\_\_

1340 lm \_\_\_\_\_

### LED

4000 K \_\_\_\_\_

CRI  $\geq 97$  \_\_\_\_\_

L85 / 50000 h \_\_\_\_\_

MacAdam initial  $\leq 3$  SDCM \_\_\_\_\_

### Optique

Opal \_\_\_\_\_

opal \_\_\_\_\_

### Electrique

sans driver \_\_\_\_\_

24 V \_\_\_\_\_

21.8 W \_\_\_\_\_

CP3 24V \_\_\_\_\_

61 lm/W \_\_\_\_\_

19 W/m \_\_\_\_\_

24 V \_\_\_\_\_

### Physique

longueur 1200 mm \_\_\_\_\_

largeur 9 mm \_\_\_\_\_

hauteur 9 mm \_\_\_\_\_

<sup>1</sup> Code RAL

## Notice de montage

