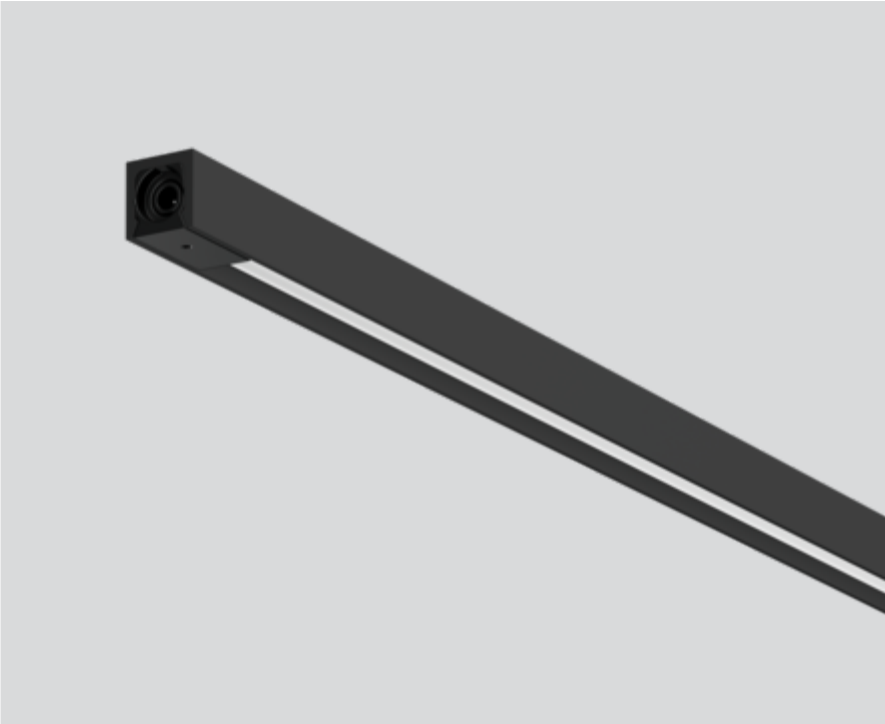




Projet / Type _____

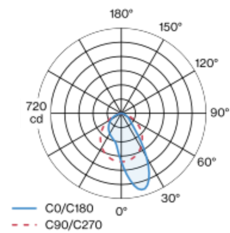
Notes _____

Quantité / Date _____



Lampe miniature rectangulaire en aluminium ; modèle polygonal ; surface laquée en noir ; système de branchement électrique par trous métallisés pour montage sans outil ; différents pôles mécaniques et électriques disponibles - pour structure de système flexible (disponible comme accessoire) ; film spécialement calculé pour une répartition asymétrique de la lumière ; couleur de lumière 3000 K ; binning initialement MacAdam ≤ 3 SDCM ; CRI ≥ 97 ; min. 85 % du flux lumineux au bout de 50000 heures de service ; LEDs à efficience énergétique avec rendu élevé des couleurs ; insert d'éclairage rotatif ; indice de protection IP20 ; CP3 ; 24 V ; accessoires présentés séparément ; source lumineuse remplaçable par un professionnel agréé ;

Répartition de la lumière



Dessin de fabrication



Général

Éclairage de vitrine , Sur pied _____

rotation 360° _____

noir , RAL 9021 ¹ _____

IP20 _____

Intérieur _____

933 lm _____

1210 lm/m _____

insert optique 84 lm/W² _____

LED

3000 K _____

CRI ≥ 97 _____

L85 / 50000 h _____

MacAdam initial ≤ 3 SDCM _____

R_g: 99 , R_f: 96 , R_{t(1-15)}: 97 _____

MR 0.68 _____

MDER 0.61 _____

Optique

asymmetric _____

Electrique

sans driver _____

24 V _____

luminaire 14.6 W _____

insert optique 11.1 W _____

CP3 _____

19 W/m _____

24 V _____

Physique

longueur 800 mm _____

largeur 9 mm _____

hauteur 9 mm _____

¹ Code RAL ² y compris la prise en compte des pertes optiques.

Notice de montage





Projet / Type

Notes

Quantité / Date

Facteur de maintenance

Temps de fonctionnement [h]	10 000	20 000	30 000	40 000	50 000
LLMF	0.979	0.955	0.931	0.908	0.885
LSF	1	1	1	1	1

MF

MF

LMF^a

LMF × RSMF × LLMF × LSF

Facteur de maintenance

Facteur de maintenance du luminaire

RSMF^a

LLMF

LSF

Facteur de maintenance des parois du local

Facteur de maintenance du flux lumineux

Facteur de survie des lampes

^a Selon "CIE 97, Maintenance of indoor electric lighting systems", 2005, ISBN 3-900-734-34-8. Les valeurs doivent être déterminées par le planificateur.

Accessoires de montage

MOUNTING POLE L

TYPE	COULEUR	NUMÉRO(S) ARTICLE(S)
mécanique 180	aluminium blanc	011-9121116
mécanique 180	noir	011-9121118
alimentation en courant / mécanique 180	aluminium blanc	011-9121136
alimentation en courant / mécanique 180	noir	011-9121138
mécanique 200	aluminium blanc	011-9121216
mécanique 200	noir	011-9121218
alimentation en courant / mécanique 200	aluminium blanc	011-9121236
alimentation en courant / mécanique 200	noir	011-9121238
mécanique 300	aluminium blanc	011-9121316
mécanique 300	noir	011-9121318
alimentation en courant / mécanique 300	aluminium blanc	011-9121336
alimentation en courant / mécanique 300	noir	011-9121338



Accessoires de montage

MOUNTING POLE T

TYPE	COULEUR	NUMÉRO(S) ARTICLE(S)
mécanique / électrique 180	aluminium blanc	011-9122126
mécanique / électrique 180	noir	011-9122128
mécanique / électrique 200	aluminium blanc	011-9122226
mécanique / électrique 200	noir	011-9122228
mécanique / électrique 300	aluminium blanc	011-9122326
mécanique / électrique 300	noir	011-9122328





Projet / Type _____

Notes _____

Quantité / Date _____

Accessoires de montage

MOUNTING POLE Y

TYPE	COULEUR	NUMÉRO(S) ARTICLE(S)
mécanique / électrique 180	aluminium blanc	011-9123126
mécanique / électrique 180	noir	011-9123128
alimentation en courant / mécanique 180	aluminium blanc	011-9123136
alimentation en courant / mécanique 180	noir	011-9123138
mécanique / électrique 200	aluminium blanc	011-9123226
mécanique / électrique 200	noir	011-9123228
alimentation en courant / mécanique 200	aluminium blanc	011-9123236
alimentation en courant / mécanique 200	noir	011-9123238
mécanique / électrique 300	aluminium blanc	011-9123326
mécanique / électrique 300	noir	011-9123328
alimentation en courant / mécanique 300	aluminium blanc	011-9123336
alimentation en courant / mécanique 300	noir	011-9123338



Accessoires électriques

POWER SUPPLY 24V EU

TYPE	L-L-H (MM)	NUMÉRO(S) ARTICLE(S)
18 W non dim	130-43-30	011-9212110
35 W non dim	195-43-30	011-9212210
60 W non dim	220-43-30	011-9212310
18 W DALI-2	130-43-30	011-9212130
35 W DALI-2	195-43-30	011-9212230
60 W DALI-2	220-43-30	011-9212330



POWER SUPPLY 24V UL

TYPE	L-L-H (MM)	NUMÉRO(S) ARTICLE(S)
20 W non dim	153-41-32	011-9282110
40 W non dim	210-40-30	011-9282210
60 W non dim	250-40-30	011-9282310
60 W 1-10 V	176-45-32	011-9282320
60 W DALI-2	176-45-32	011-9282330



Accessoires électriques

EXTENSION CABLE

TYPE	NUMÉRO(S) ARTICLE(S)
1 × prise / 1 × fiche	011-9222120
1 × prise / 1 × fiche	011-9222140
1 × prise / 1 × fiche	011-9222180

