

FINA SUPPORT lead 30°

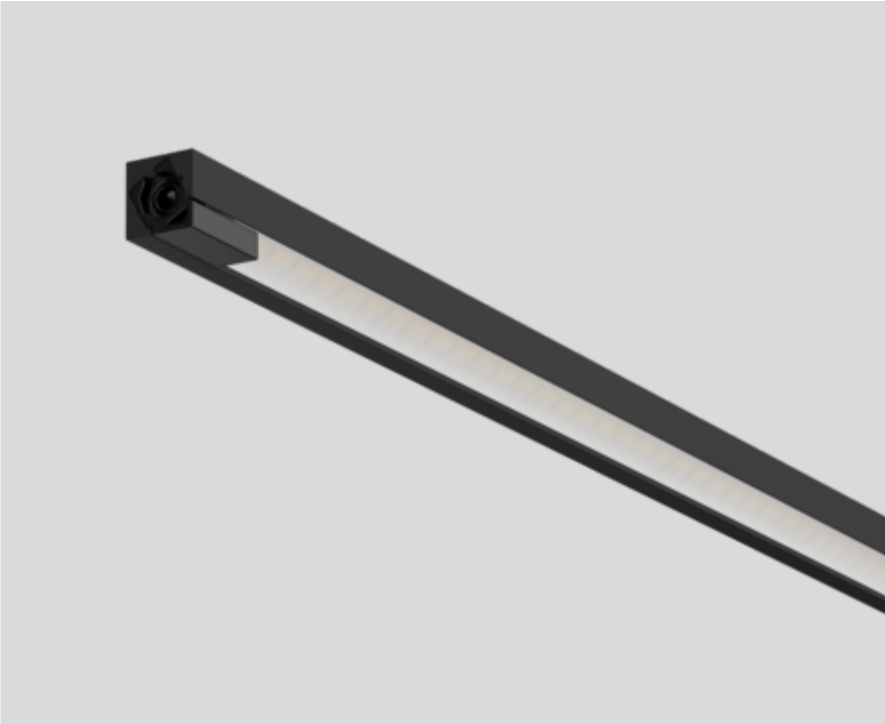
011-1307018A



Projet / Type

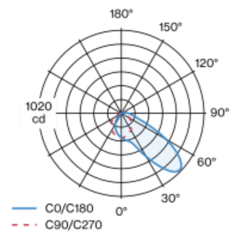
Notes

Quantité / Date



Lampe miniature rectangulaire en aluminium ; modèle polygonal ; surface laquée en noir ; système de branchement électrique par trous métallisés pour montage sans outil ; différents pôles mécaniques et électriques disponibles - pour structure de système flexible (disponible comme accessoire) ; film spécialement calculé pour une répartition asymétrique de la lumière ; couleur de lumière 3000 K ; binning initialement MacAdam ≤ 3 SDCM ; CRI ≥ 97 ; min. 85 % du flux lumineux au bout de 50000 heures de service ; LEDs à efficience énergétique avec rendu élevé des couleurs ; insert d'éclairage rotatif ; indice de protection IP20 ; CP3 24V ; accessoires présentés séparément ;

Répartition de la lumière



Dessin de fabrication



Général

Éclairage de vitrine , Sur pied

rotation 360°

noir , RAL9021 ¹

1190 lm/m

IP20

Intérieur

1400 lm

LED

3000 K

CRI ≥ 97

L85 / 50000 h

MacAdam initial ≤ 3 SDCM

Optique

lead

Electrique

sans driver

24 V

21.8 W

CP3 24V

64 lm/W

19 W/m

24 V

Physique

longueur 1200 mm

largeur 9 mm

hauteur 9 mm

¹ Code RAL

Notice de montage

