

# VARO 110 S

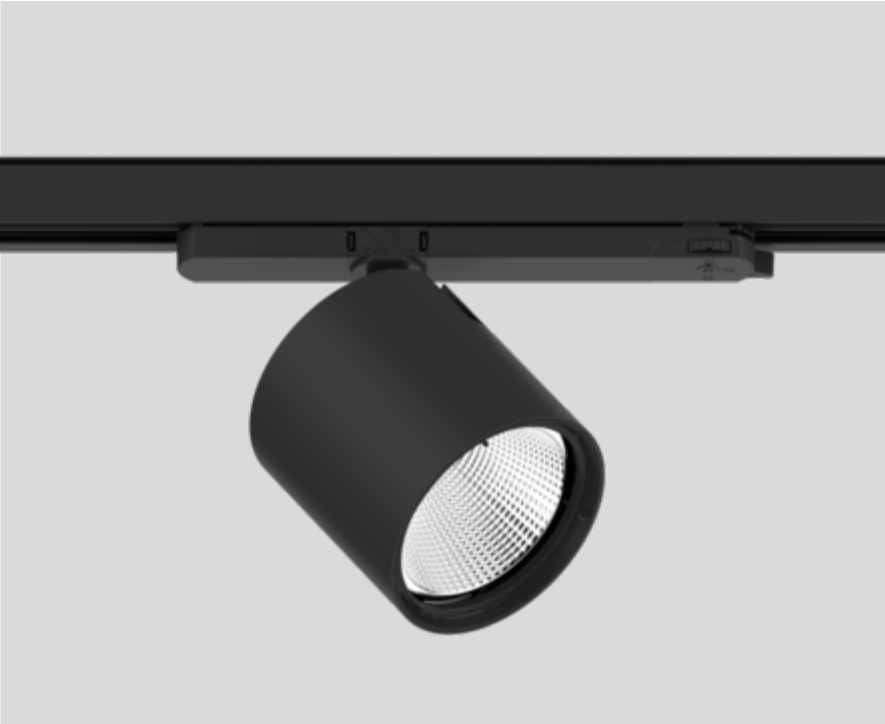
180-6531118M



Projet / Type \_\_\_\_\_

Notes \_\_\_\_\_

Quantité / Date \_\_\_\_\_



## Général

Plafond , Rail \_\_\_\_\_

inclinaison max 90° \_\_\_\_\_

rotation 355° \_\_\_\_\_

noir , RAL9005 <sup>1</sup> \_\_\_\_\_

IP20 \_\_\_\_\_

4480 lm \_\_\_\_\_

## LED

4000 K \_\_\_\_\_

CRI ≥ 90 \_\_\_\_\_

L85 / 50000 h \_\_\_\_\_

MacAdam initial ≤ 3 SDCM \_\_\_\_\_

R<sub>g</sub>: 100 , R<sub>f</sub>: 92 , R<sub>f(1-5)</sub>: 91 \_\_\_\_\_

MR 0.78 \_\_\_\_\_

MDER 0.71 \_\_\_\_\_

## Optique

medium \_\_\_\_\_

angle de faisceau 25° \_\_\_\_\_

## Electrique

non DIM \_\_\_\_\_

système 36 W \_\_\_\_\_

CP2 220-240V \_\_\_\_\_

système 124 lm/W<sup>2</sup> \_\_\_\_\_

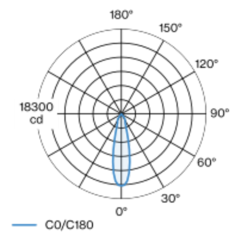
## Physique

diamètre 110 mm \_\_\_\_\_

hauteur 110 mm \_\_\_\_\_

Spot sur rail en fonte d'aluminium injectée ; surface thermolaquée noir ; pivotant à 355° et orientable à 90° ; convertisseur intégré à l'adaptateur plastique ; refroidissement passif des LED par géométrie optimisée du radiateur ; avec technologie COB (Chip on Board) pour efficacité maximale ; pas de formation d'ombres multiples ; couleur de lumière 4000 K ; binning initialement MacAdam ≤ 3 SDCM ; CRI ≥ 90 ; min. 85 % du flux lumineux au bout de 50000 heures de service ; LEDs à efficacité énergétique avec rendu élevé des couleurs ; incl. réflecteur en aluminium de haute qualité avec optique sphérique à facettes ; anodisé haute brillance ; réflexion à couleur neutre sans aucune interférence ; pour une mise en scène brillante des objets ; caractéristique de rayonnement précise avec angle de diffusion 25° ; installation resp. remplacement sans outil ; éléments optiques disponibles comme accessoires ; les accessoires optiques peuvent être combinés entre eux ; accessoires présentés séparément ; indice de protection IP20 ; CP2 220-240V ; convertisseur inclus, non dimmable ; adaptateur pour installation ou déplacement sans outil dans différents rails triphasés ; source lumineuse remplaçable par un professionnel agréé ; dispositif de commande remplaçable par un professionnel agréé ;

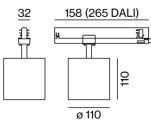
## Répartition de la lumière



medium 25°

h (m)	EO° (lx)	ø (m)
1	15500	0.45
2	3900	0.90
3	1700	1.35
4	1000	1.81
5	600	2.26

## Dessin de fabrication



## Notice de montage



## Calculateur d'éclairage

