



## LENO system

recessed with trim

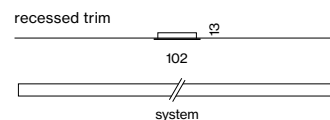
**EN** Low profile recessed channel; suitable for installation in 12.5 mm ceilings, with trim; suitable for wall or ceiling mounting; for continuous lighting systems; surface powder coated; easy mounting without need to cut the substructure; fall-safe light inset made of extruded aluminium profile, can be inserted in the canal without tools by magnetic holders; side coupled light, directed downwards by LGP body (Light Guiding Prism) and highly efficient reflector; homogeneously illuminated, satinised (flush or jut-out) or microprismatic PMMA cover; optional with asymmetric light distribution; energy-eff. LEDs – very good colour rendering; incl. external converter for ceiling insertion

**FR** Canal à encastrer extrêmement plat ; convient pour un encastrement en plafonds de 12,5mm, avec bord continu ; convient au montage au plafond ou mural ; pour systèmes d'éclairage continus ; surface thermolaquée ; montage simple sans découpage de la sous-structure ; élément d'éclairage antichute en profil d'aluminium extrudé pour montage en canal sans outil au moyen de fixations magnétiques ; lumière couplée latéralement guidée vers le bas par LGP Body (Light Guiding Prism) et réflecteur haut. efficace ; cache éclairé de façon homogène, satiné (affleurant ou en saillie) ou microprismatique en PMMA ; en option avec distribution asymétrique de la lumière ; LED à haut rend. énerg. – excellent rendu coul. ; y compris convertisseur externe pour fente plafond

### Quickinfo

3000K, 4000K  
 CRI ≥ 80, 3 SDCM  
 up to 137lm/W  
 L90 @ 50 000h  
 DALI-2  
 opal, microprismatic ( $UGR \leq 19$ ),  
 jut-out, asymmetric wallwasher

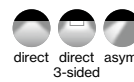
### Types



### Colour



### Light distributions



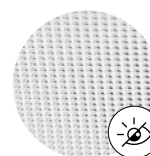
direct direct asym.  
 3-sided



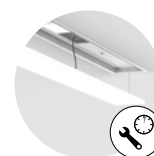
DiiA® standards  
 251, 252, 253



single luminaire  
 (p. 492)



microprismatic  
 $UGR \leq 19$



quick  
 installation

