

SASSO PRO 100

adjustable offset trim square

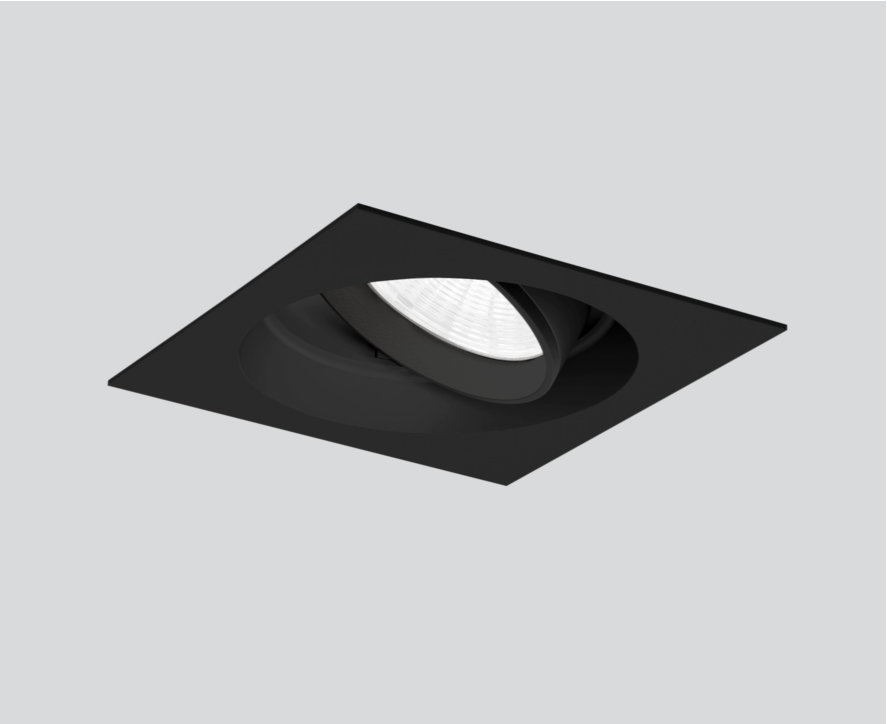
048-2411E38F 052-1952418



Projet / Type

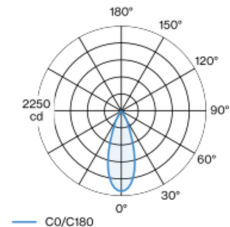
Notes

Quantité / Date



Spot rond encastrable en fonte d'aluminium injectée avec niveau de luminaire en retrait ; surface thermolaquée noir ; pivotant à 360° et orientable à 35° ; montage sans outils en kit de montage grâce à un système breveté de loquet à billes ; boîtier à encastrer carré ; avec bord continu Noir profond ; approprié pour une épaisseur de plafond de 5-25 mm ; refroidissement passif des LED par géométrie optimisée du radiateur ; avec technologie COB (Chip on Board) pour efficacité maximale ; pas de formation d'ombres multiples ; CWD (Colour Warm Dimming) de 2000K et 3000K ; binning initialement MacAdam ≤ 4 SDCM ; CRI ≥ 95 ; min. 80 % du flux lumineux au bout de 50000 heures de service ; LEDs à efficacité énergétique avec rendu élevé des couleurs ; incl. réflecteur de haute qualité conique en plastique avec optique sphérique à facettes ; métallisée à l'aluminium ; réflexion à couleur neutre sans aucune interférence ; pour une mise en scène brillante des objets ; caractéristique de rayonnement précise avec angle de diffusion 36° ; installation resp. remplacement sans outil ; éléments optiques disponibles comme accessoires ; accessoires présentés séparément ; indice de protection IP20 ; CP2 220-240V ; convertisseur DALI-2 inclus ; convertisseur câblé côté secondaire ; Colour Warm Dimming modifie progressivement la température de couleur lors de la réduction de l'intensité lumineuse ; similaire aux caractéristiques de régulation d'une lampe à incandescence ; la réduction de la puissance d'éclairage fournit une lumière très chaude ; boîtier de raccordement pour câblage ultérieur, 3 ou 5 bornes, disponible comme accessoire ; source lumineuse remplaçable par un professionnel agréé ; dispositif de commande remplaçable par un professionnel agréé ;

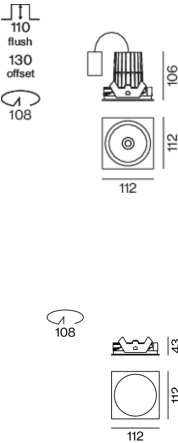
Répartition de la lumière



flood 36°

h (m)	E0° (lx)	ø (m)
1	2120	0.65
2	530	1.31
3	240	1.96
4	130	2.61
5	80	3.27

Dessin de fabrication



Général

Plafond , Encastré

inclinaison max 35°

rotation 360°

noir , RAL9005 ¹

Set de montage Noir profond

IP20

853 lm

LED

couleur warm dimming

2000 K - 3000 K

CRI ≥ 95

L80 / 50000 h

MacAdam initial ≤ 4 SDCM

R_g: 100 , R_f: 91 , R_{f(1-15)}: 90

MR 0.61

MDER 0.55

Optique

flood

angle de faisceau 36°

P_{stLM} ≤ 1.0 ²

SVM ≤ 0.4 ²

Electrique

DALI-2

système 14.9 W

CP2 220-240V

système 57 lm/W³

insert 68 lm/W⁴

1 DALI Addr.

Physique

bord

longueur 112 mm

largeur 112 mm

hauteur 106 mm

0.59 kg

Découpe

diamètre 108 mm

épaisseur min. du plafond 5 mm

épaisseur max. du plafond 25 mm

profondeur de l'encastrement 130 mm

¹ Code RAL

² Valeur du produit contenant à pleine charge (non atténué)

³ incl. optical losses and the efficiency of the operating device (converter)

⁴ incl. optical losses



SASSO PRO 100

adjustable offset trim square

048-2411E38F 052-1952418



Projet / Type

Notes

Quantité / Date

Notice de montage



Calculateur d'éclairage

