

SASSO PRO 100

adjustable flush trim round

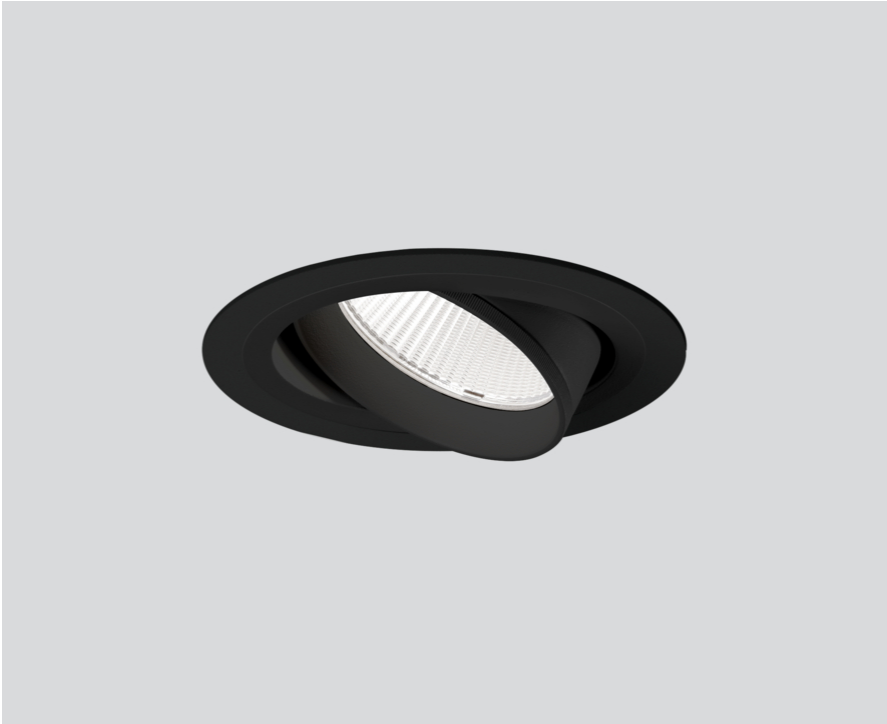
048-2412618F 052-1922448



Projet / Type _____

Notes _____

Quantité / Date _____



Général

Plafond , Encastré _____

inclinaison max 35° _____

rotation 360° _____

noir , RAL9005 ¹ _____

Set de montage Noir profond _____

IP20 _____

2350 lm _____

LED

4000 K _____

CRI ≥ 90 _____

L80 / 50000 h _____

MacAdam initial ≤ 3 SDCM _____

R_g: 97 , R_r: 89 , R₍₁₋₁₅₎: 91 _____

MR 0.85 _____

MDER 0.77 _____

Optique

flood _____

angle de faisceau 38° _____

P_{stLM} ≤ 1.0 ² _____

SVM ≤ 0.4 ² _____

Electrique

non DIM _____

système 27.0 W _____

CP2 220-240V _____

système 87 lm/W³ _____

insert 102 lm/W⁴ _____

Physique

bord _____

diamètre 112 mm _____

hauteur 106 mm _____

0.6 kg _____

Découpe

diamètre 108 mm _____

épaisseur min. du plafond 5 mm _____

épaisseur max. du plafond 25 mm _____

profondeur de l'encastrement 110 mm _____

¹ Code RAL

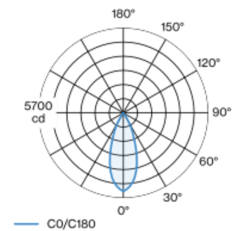
² Valeur du produit contenant à pleine charge (non atténué)

³ incl. optical losses and the efficiency of the operating device (converter)

⁴ incl. optical losses

Spot rond encastrable en fonte d'aluminium injectée ; surface thermolaquée noir ; pivotant à 360° et orientable à 35° ; montage sans outils en kit de montage grâce à un système breveté de loquet à billes ; boîtier à encastrer rond ; avec bord continu Noir profond ; approprié pour une épaisseur de plafond de 5-25 mm ; refroidissement passif des LED par géométrie optimisée du radiateur ; avec technologie COB (Chip on Board) pour efficacité maximale ; pas de formation d'ombres multiples ; couleur de lumière 4000 K ; binning initialement MacAdam ≤ 3 SDCM ; CRI ≥ 90 ; min. 80 % du flux lumineux au bout de 50000 heures de service ; LEDs à efficacité énergétique avec rendu élevé des couleurs ; incl. réflecteur de haute qualité conique en plastique avec optique sphérique à facettes ; métallisée à l'aluminium ; réflexion à couleur neutre sans aucune interférence ; pour une mise en scène brillante des objets ; caractéristique de rayonnement précise avec angle de diffusion 38° ; installation resp. remplacement sans outil ; éléments optiques disponibles comme accessoires ; accessoires présentés séparément ; indice de protection IP20 ; CP2 220-240V ; convertisseur inclus, non dimmable ; convertisseur câblé côté secondaire ; boîtier de raccordement pour câblage ultérieur, 3 ou 5 bornes, disponible comme accessoire ; source lumineuse remplaçable par un professionnel agréé ; dispositif de commande remplaçable par un professionnel agréé ;

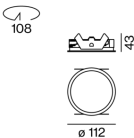
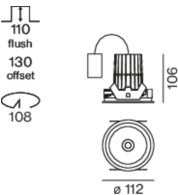
Répartition de la lumière



flood 38°

h (m)	E0° (lx)	ø (m)
1	5260	0.69
2	1310	1.38
3	580	2.07
4	330	2.76
5	210	3.45

Dessin de fabrication



Notice de montage



Calculateur d'éclairage

