

SASSO PRO 100

adjustable offset trim square

048-2412438M 052-1952418



Projet / Type

Notes

Quantité / Date



Général

Plafond , Encastré

inclinaison max 35°

rotation 360°

noir , RAL9005 ¹

Set de montage Noir profond

IP20

2110 lm

LED

2700 K

CRI ≥ 90

L85 / 50000 h

MacAdam initial ≤ 3 SDCM

R_g: 100 , R_f: 89 , R₍₁₋₁₅₎: 86

MR 0.49

MDER 0.44

Optique

medium

angle de faisceau 24°

P_{stLM} ≤ 1.0 ²

SVM ≤ 0.4 ²

Electrique

DALI-2

220-240 V

système 27.0 W

CP2

système 78 lm/W³

1 DALI Addr.

Physique

bord

longueur 112 mm

largeur 112 mm

hauteur 106 mm

0.59 kg

Découpe

diamètre 108 mm

épaisseur min. du plafond 5 mm

épaisseur max. du plafond 25 mm

profondeur de l'encastrement 130 mm

¹ Code RAL

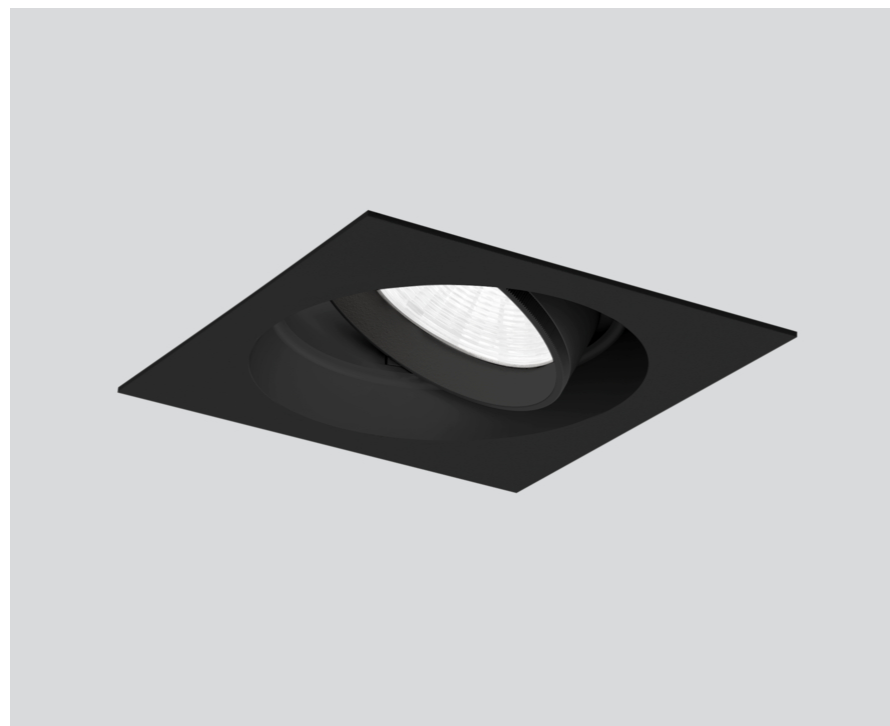
² Valeur du produit contenant à pleine charge (non atténué)

³ incl. optical losses and the efficiency of the operating device (convert)

Notice de montage

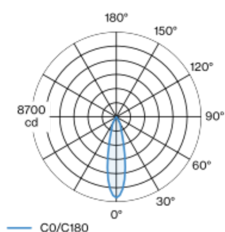


Calculateur d'éclairage



Spot rond encastrable en fonte d'aluminium injectée avec niveau de luminaire en retrait ; surface thermolaquée noir ; pivotant à 360° et orientable à 35° ; montage sans outils en kit de montage grâce à un système breveté de loquet à billes ; boîtier à encastrer carré ; avec bord continu Noir profond ; approprié pour une épaisseur de plafond de 5-25 mm ; refroidissement passif des LED par géométrie optimisée du radiateur ; avec technologie COB (Chip on Board) pour efficacité maximale ; pas de formation d'ombres multiples ; couleur de lumière 2700 K ; binning initialement MacAdam ≤ 3 SDCM ; CRI ≥ 90 ; min. 85 % du flux lumineux au bout de 50000 heures de service ; LEDs à efficacité énergétique avec rendu élevé des couleurs ; incl. réflecteur de haute qualité conique en plastique avec optique sphérique à facettes ; métallisée à l'aluminium ; réflexion à couleur neutre sans aucune interférence ; pour une mise en scène brillante des objets ; caractéristique de rayonnement précise avec angle de diffusion 24° ; installation resp. remplacement sans outil ; éléments optiques disponibles comme accessoires ; accessoires présentés séparément ; indice de protection IP20 ; CP2 ; 220-240 V ; convertisseur DALI-2 inclus ; convertisseur câblé côté secondaire ; boîtier de raccordement pour câblage ultérieur, 3 ou 5 bornes, disponible comme accessoire ; source lumineuse remplaçable par un professionnel agréé ; dispositif de commande remplaçable par un professionnel agréé ;

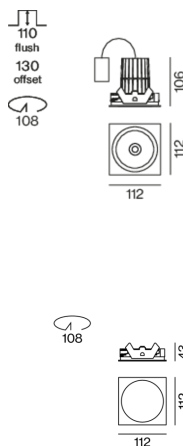
Répartition de la lumière



medium 24°

h (m)	E0° (lx)	ø (m)
1	8270	0.43
2	2070	0.87
3	920	1.30
4	520	1.73
5	330	2.17

Dessin de fabrication



[048-2412438M 052-1952418] Les caractéristiques techniques sont des valeurs assignées pour une température ambiante de 25°C. Les données de flux lumineux sont soumises à une tolérance initiale de +/- 10%, celles de puissance électrique connectée à une tolérance initiale de +/- 10% et celles de température de couleur initiale de +/- 150 kelvins. Nous déclinons toute responsabilité relativement à d'éventuelles erreurs d'impression. Les CGV de XAL GmbH s'appliquent.

© XAL GmbH · Auer-Welsbach-Gasse 36 · 8055 Graz · Austria · www.xal.com

02.02.2025

1 / 1