

# SASSO PRO 100

## adjustable offset trim square

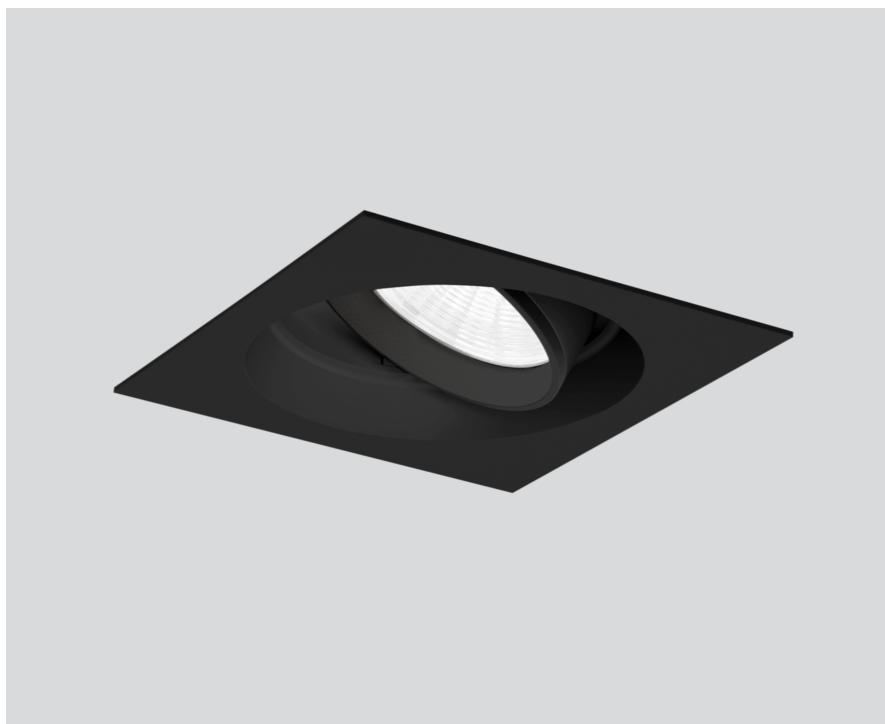
048-2413438F 052-1952418



Projet / Type

Notes

Quantité / Date



### Général

Plafond , Encastré

inclinaison max 35°

rotation 360°

noir , RAL9005 <sup>1</sup>

Set de montage Noir profond

IP20

2500 lm

### LED

2700 K

CRI ≥ 90

L90 / 50000 h

MacAdam initial ≤ 3 SDCM

R<sub>g</sub>: 101, R<sub>r</sub>: 94, R<sub>{1-15}</sub>: 95

MR 0.55

MDER 0.5

### Optique

flood

angle de faisceau 39°

P<sub>stLM</sub> ≤ 1.0 <sup>2</sup>

SVM ≤ 0.4 <sup>2</sup>

### Electrique

DALI-2

système 27.0 W

CP2 220-240V

système 93 lm/W<sup>3</sup>

1 DALI Addr.

### Physique

bord

longueur 112 mm

largeur 112 mm

hauteur 106 mm

0.59 kg

### Découpe

diamètre 108 mm

épaisseur min. du plafond 5 mm

épaisseur max. du plafond 25 mm

profondeur de l'encastrément 130 mm

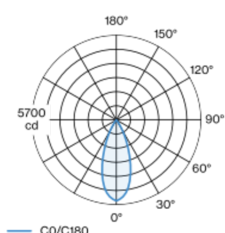
<sup>1</sup> Code RAL

<sup>2</sup> Valeur du produit contenant à pleine charge (non atténué)

<sup>3</sup> incl. optical losses and the efficiency of the operating device (converter)

Spot rond encastrable en fonte d'aluminium injectée avec niveau de luminaire en retrait ; surface thermolaquée noir ; pivotant à 360° et orientable à 35° ; montage sans outils en kit de montage grâce à un système breveté de loquet à billes ; boîtier à encastrer carré ; avec bord continu Noir profond ; approprié pour une épaisseur de plafond de 5-25 mm ; refroidissement passif des LED par géométrie optimisée du radiateur ; avec technologie COB (Chip on Board) pour efficacité maximale ; pas de formation d'ombres multiples ; couleur de lumière 2700 K ; binning initialement MacAdam ≤ 3 SDCM ; CRI ≥ 90 ; min. 90 % du flux lumineux au bout de 50000 heures de service ; LEDs à efficacité énergétique avec rendu élevé des couleurs ; incl. réflecteur de haute qualité conique en plastique avec optique sphérique à facettes ; métallisée à l'aluminium ; réflexion à couleur neutre sans aucune interférence ; pour une mise en scène brillante des objets ; caractéristique de rayonnement précise avec angle de diffusion 39° ; installation resp. remplacement sans outil ; éléments optiques disponibles comme accessoires ; accessoires présentés séparément ; indice de protection IP20 ; CP2 220-240V ; convertisseur DALI-2 inclus ; convertisseur câblé côté secondaire ; boîtier de raccordement pour câblage ultérieur, 3 ou 5 bornes, disponible comme accessoire ; source lumineuse remplaçable par un professionnel agréé ; dispositif de commande remplaçable par un professionnel agréé ;

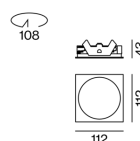
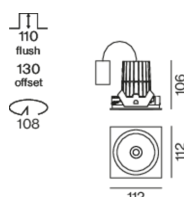
### Répartition de la lumière



flood 39°

h (m)	E0° (lx)	ø (m)
1	5450	0.71
2	1360	1.42
3	610	2.13
4	340	2.84
5	220	3.54

### Dessin de fabrication



### Notice de montage



### Calculateur d'éclairage



[048-2413438F 052-1952418] Les caractéristiques techniques sont des valeurs assignées pour une température ambiante de 25°C. Les données de flux lumineux sont soumises à une tolérance initiale de +/- 10%, celles de puissance électrique connectée à une tolérance initiale de +/- 10% et celles de température de couleur initiale de +/- 150 kelvins. Nous déclinons toute responsabilité relativement à d'éventuelles erreurs d'impression. Les CGV de XAL GmbH s'appliquent.

© XAL GmbH · Auer-Welsbach-Gasse 36 · 8055 Graz · Austria · www.xal.com

30.01.2025

1 / 3

# SASSO PRO 100

## adjustable offset trim square

048-2413438F 052-1952418



Projet / Type

Notes

Quantité / Date

### Facteur de maintenance

Temps de fonctionnement [h]	10 000	20 000	30 000	40 000	50 000
LLMF	0.98	0.96	0.94	0.92	0.9
LSF	1	1	1	1	1
MF	LMF × RSMF × LLMF × LSF		RSMF <sup>a</sup>	Facteur de maintenance des parois du local	
MF	Facteur de maintenance		LLMF	Facteur de maintenance du flux lumineux	
LMF <sup>a</sup>	Facteur de maintenance du luminaire		LSF	Facteur de survie des lampes	

<sup>a</sup> Selon "CIE 97, Maintenance of indoor electric lighting systems", 2005, ISBN 3-900-734-34-8. Les valeurs doivent être déterminées par le planificateur.

### Types de disjoncteurs

Type de disjoncteur automatique	Nombre de luminaires
B10	18
B16	30
C10	23
C16	36

### Composants

#### MOUNTING SET

TYPE	COULEUR	L-L-H (MM)	NUMÉRO(S) ARTICLE(S)
square offset 17 mm	Noir profond	112-112-43	052-1952418



### Accessoires de montage

#### THROUGH WIRING CONNECTION BOX

TYPE	L-L-H (MM)	NUMÉRO(S) ARTICLE(S)
câble non DIM ø 4-12 mm, Linect®-Ready	105-58-30	005-2531110
DALI câble ø 4 - 12 mm, Linect®-Ready	105-58-30	005-2551110



### Accessoires de montage

#### PRIMED CONCRETE MOUNTING HOUSING

L-L-H (MM)	NUMÉRO(S) ARTICLE(S)
240-400-130	052-1914420



# SASSO PRO 100

## adjustable offset trim square

048-2413438F 052-1952418



Projet / Type

Notes

Quantité / Date

### Accessoires optiques

#### HONEYCOMB LOUVER

COULEUR	Ø (MM)	NUMÉRO(S) ARTICLE(S)
blanc signalisation	74	048-2191317
Noir profond	74	048-2191318



#### LINEAR PRISMATIC LENS

COULEUR	Ø (MM)	NUMÉRO(S) ARTICLE(S)
blanc signalisation	74	048-2192317
Noir profond	74	048-2192318



#### SNOOT

COULEUR	Ø (MM)	NUMÉRO(S) ARTICLE(S)
blanc signalisation	74	048-2191117
Noir profond	74	048-2191118



#### SNOOT WITH HONEYCOMB LOUVER

COULEUR	Ø (MM)	NUMÉRO(S) ARTICLE(S)
blanc signalisation	74	048-2191217
Noir profond	74	048-2191218

