

# SASSO 60 square wallwasher/floor

trim 2 lamps

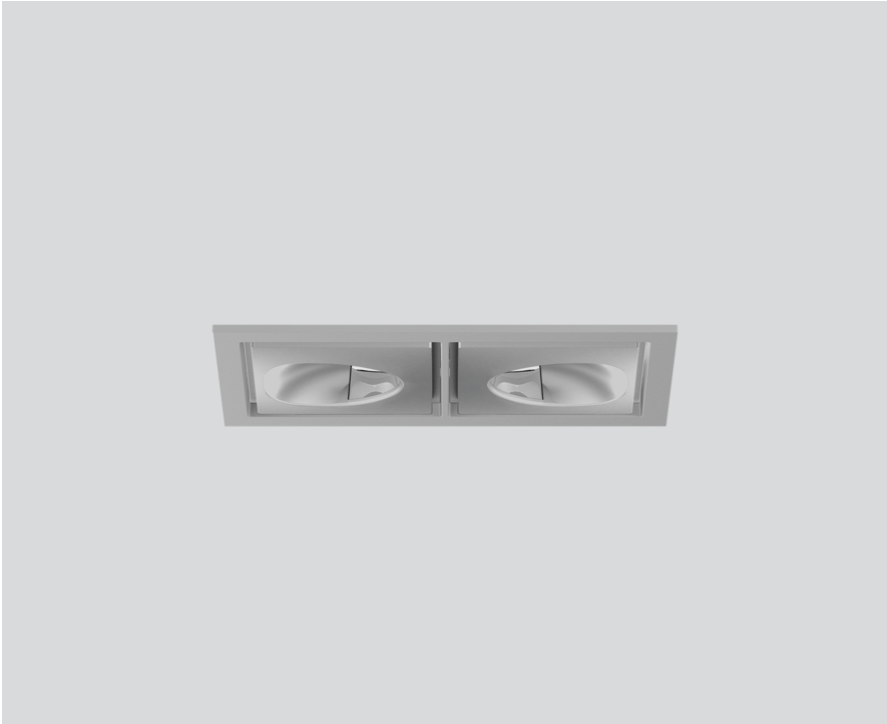
048-2651514W 048-269931G 002-90771



Projet / Type

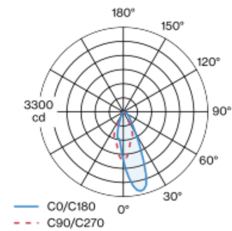
Notes

Quantité / Date

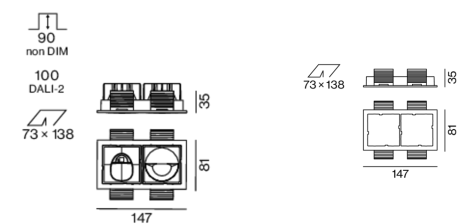


Spot encastré carré en aluminium moulé sous pression ; à 2 lampes ; surface argent mat ; montage sans outils en kit de montage grâce à un système breveté de loquet à billes ; boîtier à encastrer rectangulaire ; avec bord continu aluminium blanc ; approprié pour une épaisseur de plafond de 2-25 mm ; refroidissement passif des LED par géométrie optimisée du radiateur ; pas de formation d'ombres multiples ; couleur de lumière 3000 K ; binning initialement MacAdam  $\leq 3$  SDCM ; CRI  $\geq 90$  ; min. 80 % du flux lumineux au bout de 50000 heures de service ; LEDs à efficacité énergétique avec rendu élevé des couleurs ; avec réflecteur asymétrique (calcul spécial) pour intensités d'éclairage verticales homogènes ; réflecteur de haute qualité avec surface à micro-facettes vaporisée d'aluminium ; CP2 220-240V ; convertisseur inclus, non dimmable ; boîtier de raccordement pour câblage ultérieur, 3 ou 5 bornes, disponible comme accessoire ; accessoires présentés séparément ; source lumineuse remplaçable par un professionnel agréé ; dispositif de commande remplaçable par un professionnel agréé ;

## Répartition de la lumière



## Dessin de fabrication



220-240V

X-PERT

X-PERT

### Général

Plafond , Encastré

argent mat

Set de montage aluminium blanc

IP20

1630 lm

### LED

3000 K

CRI  $\geq 90$

L80 / 50000 h

MacAdam initial  $\leq 3$  SDCM

R<sub>g</sub>: 97 , R<sub>f</sub>: 91 , R<sub>f(1-15)</sub>: 89

MR 0.6

MDER 0.54

### Optique

wallwasher floor

PstLM  $\leq 1.0$ <sup>1</sup>

SVM  $\leq 0.4$ <sup>1</sup>

### Electrique

non DIM

système 19.4 W

insert 8.3 W

27 Vf

300 mA

nombre total d'inserts 16.5 W

CP2 220-240V

système 84 lm/W<sup>2</sup>

insert 99 lm/W<sup>3</sup>

### Physique

bord

longueur 147 mm

largeur 81 mm

hauteur 49 mm

0.28 kg

### Découpe

longueur 138 mm

largeur 73 mm

épaisseur min. du plafond 2 mm

épaisseur max. du plafond 25 mm

profondeur de l'encastrement 90 mm

<sup>1</sup> Valeur du produit contenant à pleine charge (non atténué)

<sup>2</sup> incl. optical losses and the efficiency of the operating device (converter)

<sup>3</sup> incl. optical losses

### Notice de montage



### Calculateur d'éclairage



# SASSO 60 square wallwasher/floor

trim 2 lamps  
048-2651514W 048-269931G 002-90771



Projet / Type

Notes

Quantité / Date

## Facteur de maintenance

Temps de fonctionnement [h]	10 000	20 000	30 000	40 000	50 000
LLMF	0.96	0.92	0.89	0.85	0.82
LSF	1	1	1	1	1
MF	LMF × RSMF × LLMF × LSF		RSMF <sup>a</sup>	Facteur de maintenance des parois du local	
MF	Facteur de maintenance		LLMF	Facteur de maintenance du flux lumineux	
LMF <sup>a</sup>	Facteur de maintenance du luminaire		LSF	Facteur de survie des lampes	

<sup>a</sup> Selon "CIE 97, Maintenance of indoor electric lighting systems", 2005, ISBN 3-900-734-34-8. Les valeurs doivent être déterminées par le planificateur.

## Types de disjoncteurs

Type de disjoncteur automatique	Nombre de luminaires
B10	43
B13	55
B16	68
B20	85
C10	72
C13	94
C16	116
C20	145

## Composants

### MOUNTING SET with trim 2 lamps

TYPE	COULEUR	L-L-H (MM)	NUMÉRO(S) ARTICLE(S)
pour faux plafonds	aluminium blanc	147-81-35	048-269931G



### CONVERTER

TYPE	L-L-H (MM)	NUMÉRO(S) ARTICLE(S)
13 W	85-40-22	002-90771



## Accessoires de montage

### THROUGH WIRING CONNECTION BOX

TYPE	L-L-H (MM)	NUMÉRO(S) ARTICLE(S)
câble non DIM ø 4-12 mm	105-58-30	005-253110
DALI câble ø 4 – 12 mm	105-58-30	005-255110



## Accessoires électriques en option

### DIN RAIL POWER SUPPLY

TYPE	L-L-H (MM)	NUMÉRO(S) ARTICLE(S)
160 W	72-90-63	005-6520210



### DIN RAIL LED DRIVER

TYPE	L-L-H (MM)	NUMÉRO(S) ARTICLE(S)
DALI-2   200-1050 mA   2 x 42W	36-88-59	005-6121030

