

# SASSO 100 square wallwasher/floor

trim 2 lamps

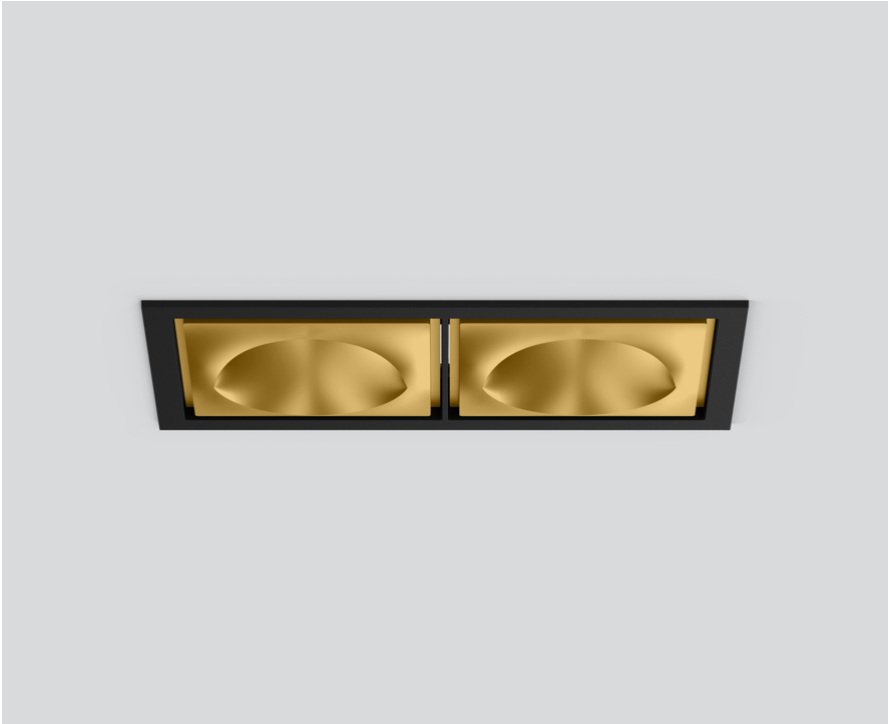
048-2750419W 048-2799318 002-90776



Projet / Type \_\_\_\_\_

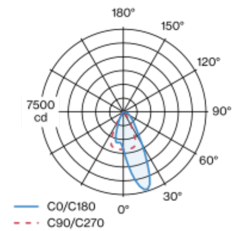
Notes \_\_\_\_\_

Quantité / Date \_\_\_\_\_

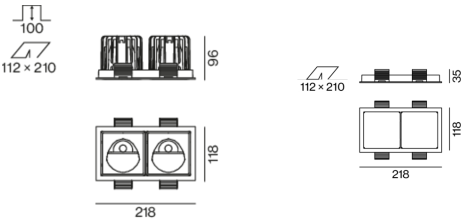


Spot encastré carré en aluminium moulé sous pression ; à 2 lampes ; surface or ; montage sans outils en kit de montage grâce à un système breveté de loquet à billes ; boîtier à encastrer rectangulaire ; avec bord continu Noir profond ; approprié pour une épaisseur de plafond de 2-25 mm ; refroidissement passif des LED par géométrie optimisée du radiateur ; avec technologie COB (Chip on Board) pour efficacité maximale ; pas de formation d'ombres multiples ; couleur de lumière 2700 K ; binning initialement MacAdam  $\leq 2$  SDCM ; CRI  $\geq 90$  ; min. 80 % du flux lumineux au bout de 50000 heures de service ; LEDs à efficacité énergétique avec rendu élevé des couleurs ; avec réflecteur asymétrique (calcul spécial) pour intensités d'éclairage verticales homogènes ; réflecteur de haute qualité avec surface à micro-facettes vaporisée d'aluminium ; CP2 220-240V ; convertisseur DALI-2 inclus ; boîtier de raccordement pour câblage ultérieur, 3 ou 5 bornes, disponible comme accessoire ; accessoires présentés séparément ; source lumineuse remplaçable par un professionnel agréé ; dispositif de commande remplaçable par un professionnel agréé ;

## Répartition de la lumière



## Dessin de fabrication



## Général

Plafond , Encastré \_\_\_\_\_

or , RAL260-M<sup>1</sup> \_\_\_\_\_

Set de montage Noir profond \_\_\_\_\_

IP20 \_\_\_\_\_

5020 lm \_\_\_\_\_

## LED

2700 K \_\_\_\_\_

CRI  $\geq 90$  \_\_\_\_\_

L80 / 50000 h \_\_\_\_\_

MacAdam initial  $\leq 2$  SDCM \_\_\_\_\_

R<sub>g</sub>: 99 , R<sub>f</sub>: 91 , R<sub>f(1-15)</sub>: 89 \_\_\_\_\_

MR 0.53 \_\_\_\_\_

MDER 0.48 \_\_\_\_\_

## Optique

wallwasher floor \_\_\_\_\_

PstLM  $\leq 1.0$ <sup>2</sup> \_\_\_\_\_

SVM  $\leq 0.4$ <sup>2</sup> \_\_\_\_\_

## Electrique

DALI-2 \_\_\_\_\_

système 55 W \_\_\_\_\_

insert 23.4 W \_\_\_\_\_

36 Vf \_\_\_\_\_

700 mA \_\_\_\_\_

nombre total d'inserts 47 W \_\_\_\_\_

CP2 220-240V \_\_\_\_\_

système 91 lm/W<sup>3</sup> \_\_\_\_\_

insert 107 lm/W<sup>4</sup> \_\_\_\_\_

## Physique

bord \_\_\_\_\_

longueur 218 mm \_\_\_\_\_

largeur 118 mm \_\_\_\_\_

hauteur 96 mm \_\_\_\_\_

0.79 kg \_\_\_\_\_

## Découpe

longueur 210 mm \_\_\_\_\_

largeur 112 mm \_\_\_\_\_

épaisseur min. du plafond 2 mm \_\_\_\_\_

épaisseur max. du plafond 25 mm \_\_\_\_\_

profondeur de l'encastrement 100 mm \_\_\_\_\_

<sup>1</sup> Code RAL

<sup>2</sup> Valeur du produit contenant à pleine charge (non atténué)

<sup>3</sup> incl. optical losses and the efficiency of the operating device (converter)

<sup>4</sup> incl. optical losses



# SASSO 100 square wallwasher/floor

trim 2 lamps

048-2750419W 048-2799318 002-90776



Projet / Type

Notes

Quantité / Date

Notice de  
montage



Calculateur  
d'éclairage



# SASSO 100 square wallwasher/floor

trim 2 lamps

048-2750419W 048-2799318 002-90776



Projet / Type

Notes

Quantité / Date

## Facteur de maintenance

Temps de fonctionnement [h]	10 000	20 000	30 000	40 000	50 000
LLMF	0.96	0.92	0.88	0.85	0.81
LSF	1	1	1	1	1
MF	LMF × RSMF × LLMF × LSF		RSMF <sup>a</sup>	Facteur de maintenance des parois du local	
MF	Facteur de maintenance		LLMF	Facteur de maintenance du flux lumineux	
LMF <sup>a</sup>	Facteur de maintenance du luminaire		LSF	Facteur de survie des lampes	

<sup>a</sup> Selon "CIE 97, Maintenance of indoor electric lighting systems", 2005, ISBN 3-900-734-34-8. Les valeurs doivent être déterminées par le planificateur.

## Types de disjoncteurs

Type de disjoncteur automatique	Nombre de luminaires
B10	18
B16	30
C10	23
C16	36

## Composants

### MOUNTING SET with trim 2 lamps

TYPE	COULEUR	L-L-H (MM)	NUMÉRO(S) ARTICLE(S)
pour faux plafonds	Noir profond	218-118-35	048-2799318



### CONVERTER

TYPE	L-L-H (MM)	NUMÉRO(S) ARTICLE(S)
38 W	147-44-30	002-90776



## Accessoires de montage

### THROUGH WIRING CONNECTION BOX

TYPE	L-L-H (MM)	NUMÉRO(S) ARTICLE(S)
câble non DIM ø 4-12 mm	105-58-30	005-253110
DALI câble ø 4 – 12 mm	105-58-30	005-255110



## Accessoires de montage

### PRIMED CONCRETE MOUNTING HOUSING

COULEUR	L-L-H (MM)	NUMÉRO(S) ARTICLE(S)
aluminium blanc	614-307-120	048-2695110



## Accessoires électriques en option

### DIN RAIL POWER SUPPLY

TYPE	L-L-H (MM)	NUMÉRO(S) ARTICLE(S)
160 W	72-90-63	005-6520210



### DIN RAIL LED DRIVER

TYPE	L-L-H (MM)	NUMÉRO(S) ARTICLE(S)
DALI-2   200-1050 mA   2 x 42W	36-88-59	005-6121030



[048-2750419W 048-2799318 002-90776] Les caractéristiques techniques sont des valeurs assignées pour une température ambiante de 25°C. Les données de flux lumineux sont soumises à une tolérance initiale de +/- 10%, celles de puissance électrique connectée à une tolérance initiale de +/- 10% et celles de température de couleur initiale de +/- 150 kelvins. Nous déclinons toute responsabilité relativement à d'éventuelles erreurs d'impression. Les CGV de XAL GmbH s'appliquent.  
© XAL GmbH · Auer-Welsbach-Gasse 36 · 8055 Graz · Austria · www.xal.com

22.11.2024