

SASSO 100 square wallwasher/floor

trim 2 lamps

048-2750419W 048-279931G 002-90774



Projet / Type

Notes

Quantité / Date



Général

Plafond , Encastré

or , RAL260-M¹

Set de montage aluminium blanc

IP20

5020 lm

LED

2700 K

CRI ≥ 90

L80 / 50000 h

MacAdam initial ≤ 2 SDCM

R_g: 99 , R_f: 91 , R_{f(1-15)}: 89

MR 0.53

MDER 0.48

Optique

wallwasher floor

PstLM ≤ 1.0 ²

SVM ≤ 0.4 ²

Electrique

non DIM

220-240 V

système 55 W

insert 23.4 W

36 Vf

700 mA

nombre total d'inserts 47 W

CP2

système 91 lm/W³

insert 107 lm/W³

Physique

bord

longueur 218 mm

largeur 118 mm

hauteur 96 mm

0.58 kg

Découpe

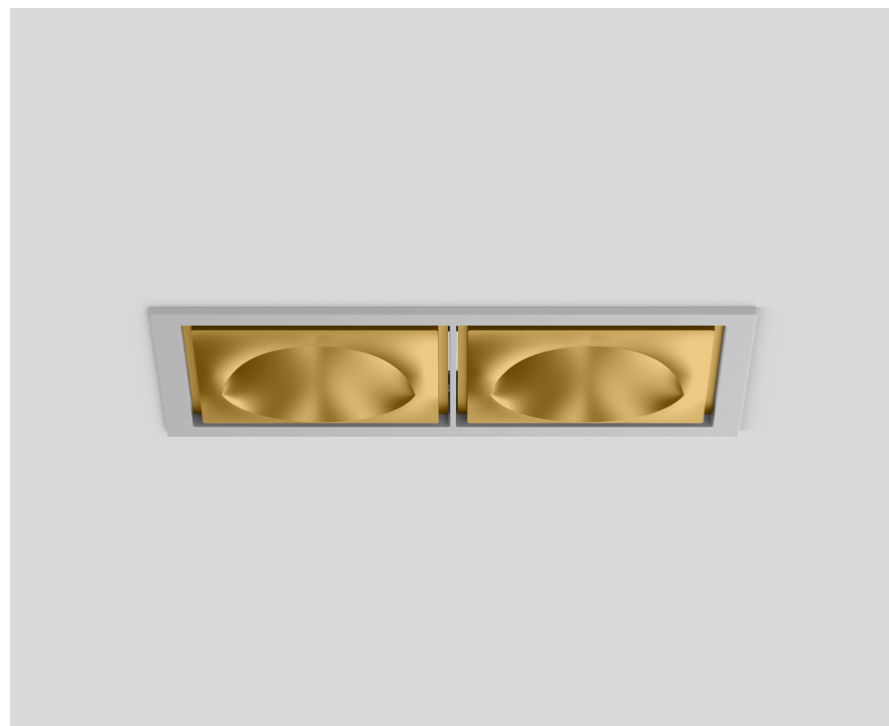
longueur 210 mm

largeur 112 mm

épaisseur min. du plafond 2 mm

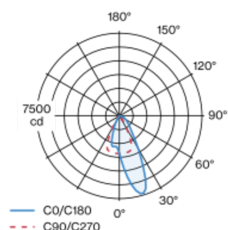
épaisseur max. du plafond 25 mm

profondeur de l'encastrement 100 mm

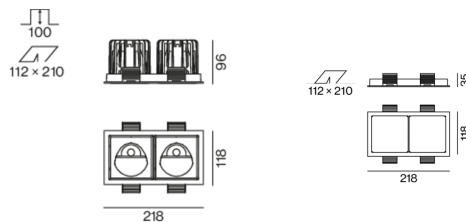


Spot encastré carré en aluminium moulé sous pression ; à 2 lampes ; surface or ; montage sans outils en kit de montage grâce à un système breveté de loquet à billes ; boîtier à encastrer rectangulaire ; avec bord continu aluminium blanc ; approprié pour une épaisseur de plafond de 2-25 mm ; refroidissement passif des LED par géométrie optimisée du radiateur ; avec technologie COB (Chip on Board) pour efficacité maximale ; pas de formation d'ombres multiples ; couleur de lumière 2700 K ; binning initialement MacAdam ≤ 2 SDCM ; CRI ≥ 90 ; min. 80 % du flux lumineux au bout de 50000 heures de service ; LEDs à efficacité énergétique avec rendu élevé des couleurs ; avec réflecteur asymétrique (calcul spécial) pour intensités d'éclairage verticales homogènes ; réflecteur de haute qualité avec surface à micro-facettes vaporisée d'aluminium ; CP2 ; convertisseur inclus, non dimmable ; boîtier de raccordement pour câblage ultérieur, 3 ou 5 bornes, disponible comme accessoire ; accessoires présentés séparément ; source lumineuse remplaçable par un professionnel agréé ; dispositif de commande remplaçable par un professionnel agréé ;

Répartition de la lumière



Dessin de fabrication



¹ Code RAL

² Valeur du produit contenant à pleine charge (non atténué)

³ incl. optical losses and the efficiency of the operating device (converter)

SASSO 100 square wallwasher/floor

trim 2 lamps

048-2750419W 048-279931G 002-90774



Projet / Type

Notes

Quantité / Date

Notice de
montage



Calculateur
d'éclairage

