

SASSO 100 square wallwasher/floor

trim 2 lamps

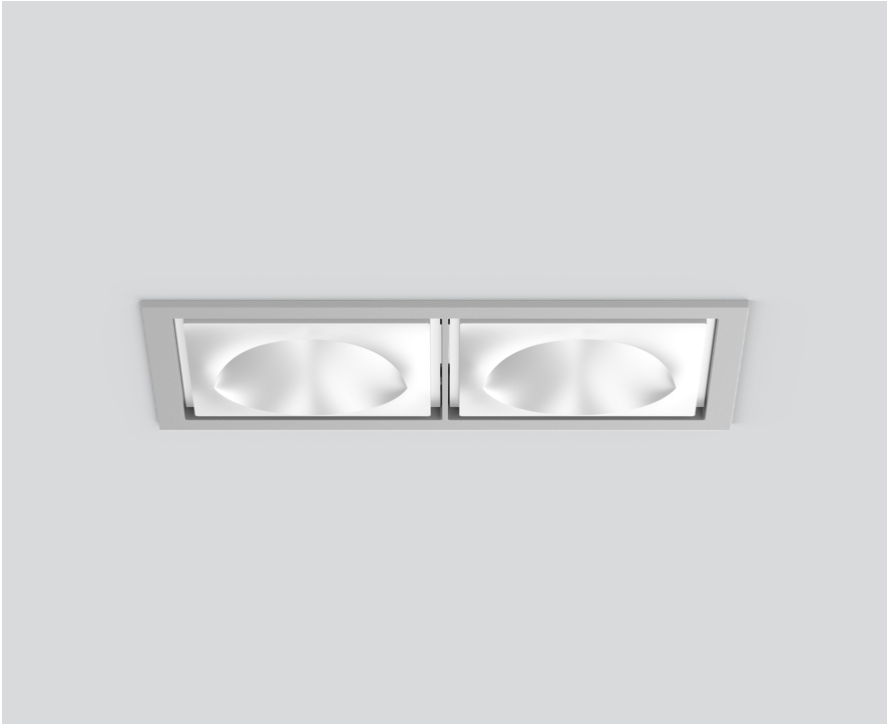
048-2750517W 048-279931G 002-90776



Projet / Type

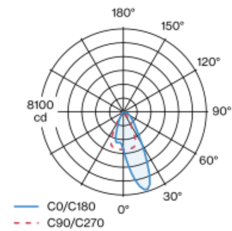
Notes

Quantité / Date

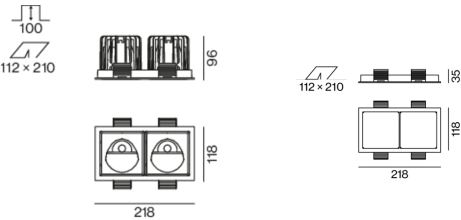


Spot encastré carré en aluminium moulé sous pression ; à 2 lampes ; surface blanc ; montage sans outils en kit de montage grâce à un système breveté de loquet à billes ; boîtier à encastrer rectangulaire ; avec bord continu aluminium blanc ; approprié pour une épaisseur de plafond de 2-25 mm ; refroidissement passif des LED par géométrie optimisée du radiateur ; avec technologie COB (Chip on Board) pour efficacité maximale ; pas de formation d'ombres multiples ; couleur de lumière 3000 K ; binning initialement MacAdam ≤ 2 SDCM ; CRI ≥ 90 ; min. 80 % du flux lumineux au bout de 50000 heures de service ; LEDs à efficacité énergétique avec rendu élevé des couleurs ; avec réflecteur asymétrique (calcul spécial) pour intensités d'éclairage verticales homogènes ; réflecteur de haute qualité avec surface à micro-facettes vaporisée d'aluminium ; CP2 220-240V ; convertisseur DALI-2 inclus ; boîtier de raccordement pour câblage ultérieur, 3 ou 5 bornes, disponible comme accessoire ; accessoires présentés séparément ; source lumineuse remplaçable par un professionnel agréé ; dispositif de commande remplaçable par un professionnel agréé ;

Répartition de la lumière



Dessin de fabrication



220-240V

X-PERT

X-PERT

Général

Plafond , Encastré

blanc , RAL9016 ¹

Set de montage aluminium blanc

IP20

5400 lm

LED

3000 K

CRI ≥ 90

L80 / 50000 h

MacAdam initial ≤ 2 SDCM

R_g: 100 , R_f: 91 , R_{f(1-15)}: 88

MR 0.59

MDER 0.53

Optique

wallwasher floor

PstLM ≤ 1.0 ²

SVM ≤ 0.4 ²

Electrique

DALI-2

système 55 W

insert 23.4 W

36 Vf

700 mA

nombre total d'inserts 47 W

CP2 220-240V

système 98 lm/W³

insert 115 lm/W⁴

Physique

bord

longueur 218 mm

largeur 118 mm

hauteur 96 mm

0.79 kg

Découpe

longueur 210 mm

largeur 112 mm

épaisseur min. du plafond 2 mm

épaisseur max. du plafond 25 mm

profondeur de l'encastrement 100 mm

¹ Code RAL

² Valeur du produit contenant à pleine charge (non atténué)

³ incl. optical losses and the efficiency of the operating device (converter)

⁴ incl. optical losses



SASSO 100 square wallwasher/floor

trim 2 lamps

048-2750517W 048-279931G 002-90776



Projet / Type

Notes

Quantité / Date

Notice de
montage



Calculateur
d'éclairage

