

SASSO 100 square wallwasher

trim

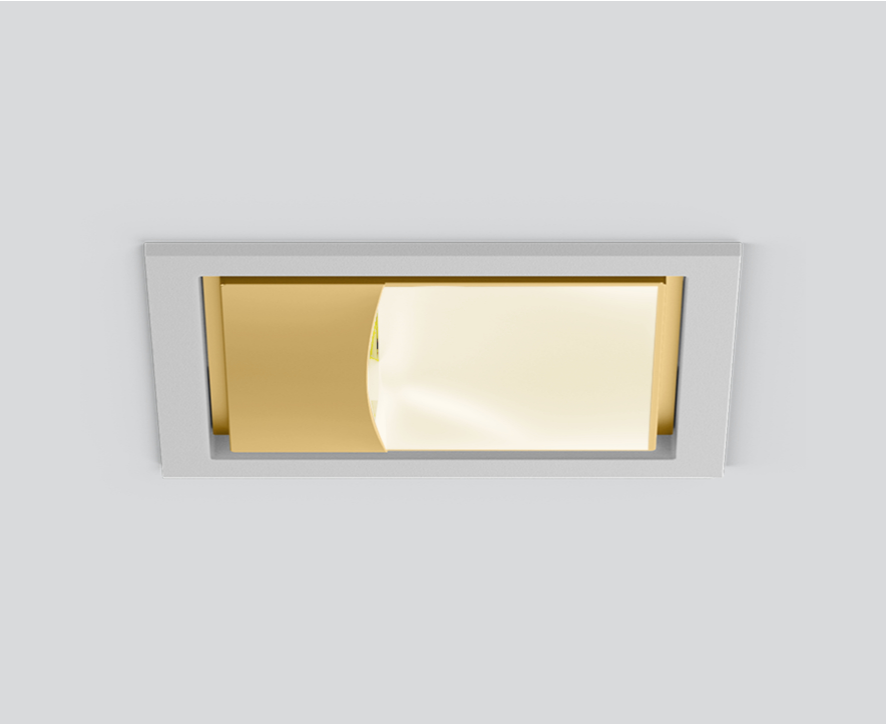
048-2750519A 048-279731G 002-90779



Projet / Type

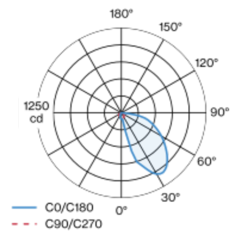
Notes

Quantité / Date

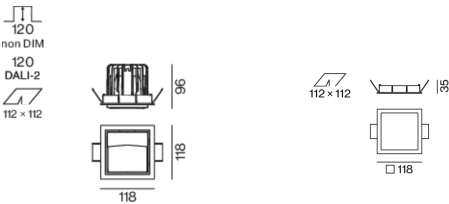


Spot encastré carré en aluminium moulé sous pression ; à 1 lampe ; surface or ; montage sans outils en kit de montage grâce à un système breveté de loquet à billes ; boîtier à encastrer carré ; avec bord continu aluminium blanc ; approprié pour une épaisseur de plafond de 2-25 mm ; refroidissement passif des LED par géométrie optimisée du radiateur ; pas de formation d'ombres multiples ; couleur de lumière 3000 K ; binning initialement MacAdam ≤ 3 SDCM ; CRI ≥ 90 ; min. 80 % du flux lumineux au bout de 50000 heures de service ; LEDs à efficacité énergétique avec rendu élevé des couleurs ; avec réflecteur asymétrique (calcul spécial) pour intensités d'éclairage verticales homogènes ; réflecteur de haute qualité avec surface à micro-facettes vaporisée d'aluminium ; CP2 220-240V ; convertisseur DALI-2 inclus ; boîtier de raccordement pour câblage ultérieur, 3 ou 5 bornes, disponible comme accessoire ; accessoires présentés séparément ; source lumineuse remplaçable par un professionnel agréé ; dispositif de commande remplaçable par un professionnel agréé ;

Répartition de la lumière



Dessin de fabrication



Général

Plafond , Encastré
or , RAL260-M¹
Set de montage aluminium blanc
IP20
1490 lm

LED

3000 K
CRI ≥ 90
L80 / 50000 h
MacAdam initial ≤ 3 SDCM
 $R_g: 97, R_f: 91, R_{f(1-15)}: 89$
MR 0.6
MDER 0.54

Optique

wallwasher
 $P_{stLM} \leq 1.0^2$
 $SVM \leq 0.4^2$

Electrique

DALI-2
20.3 W
insert 17.3 W
36 Vf
250 mA
CP2 220-240V
73 lm/W
insert 86 lm/W

Physique

bord
length 118 mm
width 118 mm
hauteur 96 mm
0.74 kg

Découpe

length 112 mm
width 112 mm
min. ceiling thickness 2 mm
max. ceiling thickness 25 mm
recessed depth 120 mm

¹ Code RAL
² Valeur du produit contenant à pleine charge (non atténué)

Notice de montage



Calculateur d'éclairage

