

SASSO 100 square wallwasher/floor

trim 2 lamps

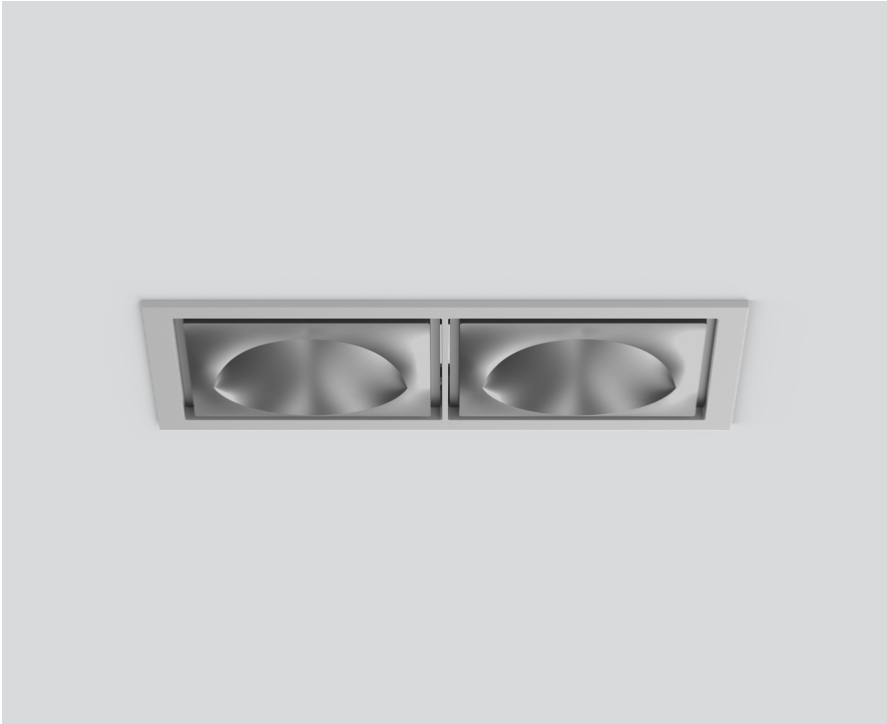
048-2750514W 048-279931G 002-90774



Projet / Type _____

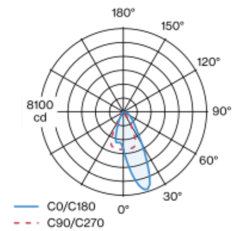
Notes _____

Quantité / Date _____

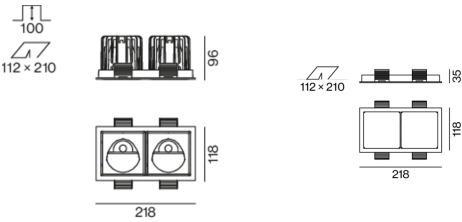


Spot encastré carré en aluminium moulé sous pression ; à 2 lampes ; surface argent mat ; montage sans outils en kit de montage grâce à un système breveté de loquet à billes ; boîtier à encastrer rectangulaire ; avec bord continu aluminium blanc ; approprié pour une épaisseur de plafond de 2-25 mm ; refroidissement passif des LED par géométrie optimisée du radiateur ; avec technologie COB (Chip on Board) pour efficacité maximale ; pas de formation d'ombres multiples ; couleur de lumière 3000 K ; binning initialement MacAdam ≤ 2 SDCM ; CRI ≥ 90 ; min. 80 % du flux lumineux au bout de 50000 heures de service ; LEDs à efficacité énergétique avec rendu élevé des couleurs ; avec réflecteur asymétrique (calcul spécial) pour intensités d'éclairage verticales homogènes ; réflecteur de haute qualité avec surface à micro-facettes vaporisée d'aluminium ; CP2 220-240V ; convertisseur inclus, non dimmable ; boîtier de raccordement pour câblage ultérieur, 3 ou 5 bornes, disponible comme accessoire ; accessoires présentés séparément ; source lumineuse remplaçable par un professionnel agréé ; dispositif de commande remplaçable par un professionnel agréé ;

Répartition de la lumière



Dessin de fabrication



Général

Plafond , Encastré _____

argent mat _____

Set de montage aluminium blanc _____

IP20 _____

5380 lm _____

LED

3000 K _____

CRI ≥ 90 _____

L80 / 50000 h _____

MacAdam initial ≤ 2 SDCM _____

R_g: 100 , R_f: 91 , R_{f(1-15)}: 88 _____

MR 0.59 _____

MDER 0.53 _____

Optique

wallwasher floor _____

PstLM ≤ 1.0 ¹ _____

SVM ≤ 0.4 ¹ _____

Electrique

non DIM _____

système 55 W _____

insert 23.4 W _____

36 Vf _____

700 mA _____

nombre total d'inserts 47 W _____

CP2 220-240V _____

système 98 lm/W² _____

insert 115 lm/W³ _____

Physique

bord _____

longueur 218 mm _____

largeur 118 mm _____

hauteur 96 mm _____

0.75 kg _____

Découpe

longueur 210 mm _____

largeur 112 mm _____

épaisseur min. du plafond 2 mm _____

épaisseur max. du plafond 25 mm _____

profondeur de l'encastrement 100 mm _____

¹ Valeur du produit contenant à pleine charge (non atténué)

² incl. optical losses and the efficiency of the operating device (converter)

³ incl. optical losses

Notice de montage



Calculateur d'éclairage

