

# SASSO 100 square wallwasher/floor

trim 2 lamps

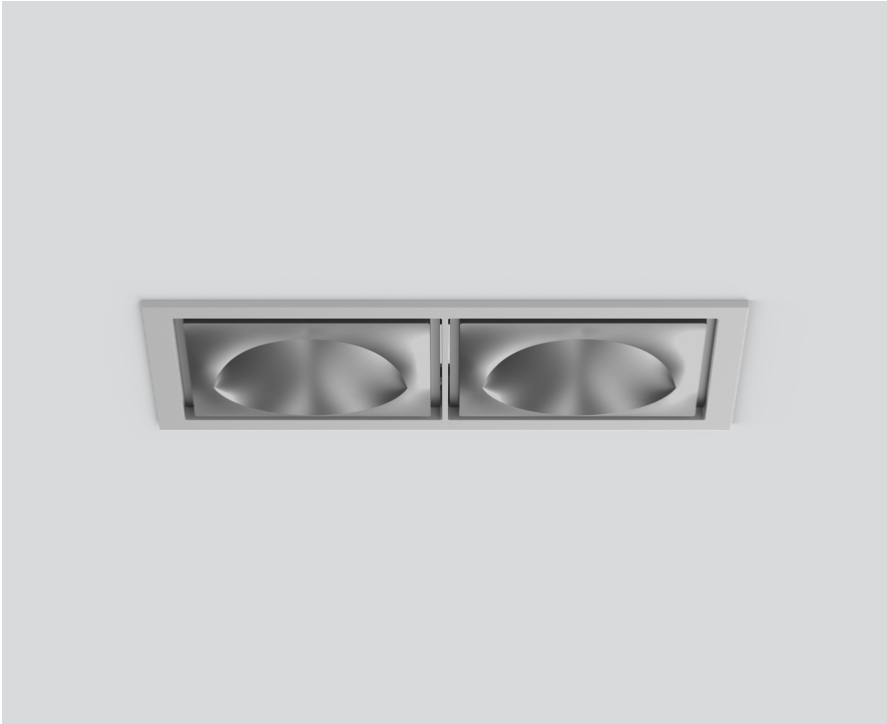
048-2750614W 048-279931G 002-90779



Projet / Type

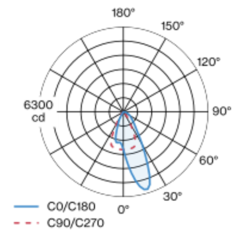
Notes

Quantité / Date

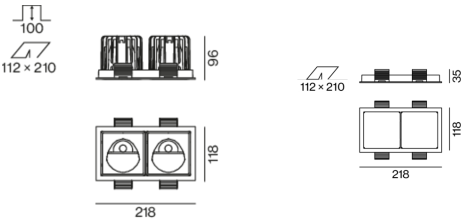


Spot encastré carré en aluminium moulé sous pression ; à 2 lampes ; surface argent mat ; montage sans outils en kit de montage grâce à un système breveté de loquet à billes ; boîtier à encastrer rectangulaire ; avec bord continu aluminium blanc ; approprié pour une épaisseur de plafond de 2-25 mm ; refroidissement passif des LED par géométrie optimisée du radiateur ; avec technologie COB (Chip on Board) pour efficacité maximale ; pas de formation d'ombres multiples ; couleur de lumière 4000 K ; binning initialement MacAdam  $\leq 2$  SDCM ; CRI  $\geq 90$  ; min. 80 % du flux lumineux au bout de 50000 heures de service ; LEDs à efficacité énergétique avec rendu élevé des couleurs ; avec réflecteur asymétrique (calcul spécial) pour intensités d'éclairage verticales homogènes ; réflecteur de haute qualité avec surface à micro-facettes vaporisée d'aluminium ; CP2 220-240V ; convertisseur DALI-2 inclus ; boîtier de raccordement pour câblage ultérieur, 3 ou 5 bornes, disponible comme accessoire ; accessoires présentés séparément ; source lumineuse remplaçable par un professionnel agréé ; dispositif de commande remplaçable par un professionnel agréé ;

## Répartition de la lumière



## Dessin de fabrication



## Général

Plafond , Encastré  
argent mat  
Set de montage aluminium blanc  
IP20  
4100 lm

## LED

4000 K  
CRI  $\geq 90$   
L80 / 50000 h  
MacAdam initial  $\leq 2$  SDCM  
R<sub>g</sub>: 97 , R<sub>f</sub>: 90 , R<sub>f(1-15)</sub>: 89  
MR 0.81  
MDER 0.74

## Optique

wallwasher floor  
PstLM  $\leq 1.0$ <sup>1</sup>  
SVM  $\leq 0.4$ <sup>1</sup>

## Electrique

DALI-2  
système 38 W  
insert 16.3 W  
36 Vf  
500 mA  
nombre total d'inserts 33 W  
CP2 220-240V  
système 108 lm/W<sup>2</sup>  
insert 126 lm/W<sup>3</sup>

## Physique

bord  
longueur 218 mm  
largeur 118 mm  
hauteur 96 mm  
0.8 kg

## Découpe

longueur 210 mm  
largeur 112 mm  
épaisseur min. du plafond 2 mm  
épaisseur max. du plafond 25 mm  
profondeur de l'encastrement 100 mm

<sup>1</sup> Valeur du produit contenant à pleine charge (non atténué)  
<sup>2</sup> incl. optical losses and the efficiency of the operating device (converter)  
<sup>3</sup> incl. optical losses

## Notice de montage



## Calculateur d'éclairage

