

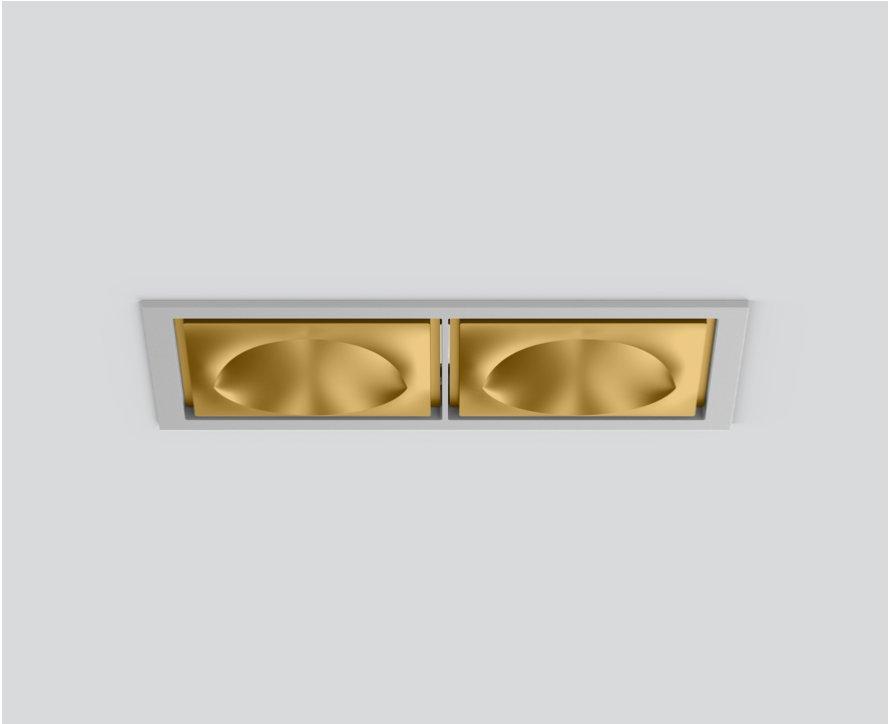
SASSO 100 square wallwasher/floor

trim 2 lamps

048-2750519W 048-279931G 002-90776

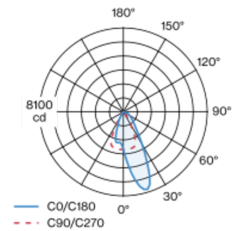


Projet / Type
Notes
Quantité / Date



Spot encastré carré en aluminium moulé sous pression ; à 2 lampes ; surface or ; montage sans outils en kit de montage grâce à un système breveté de loquet à billes ; boîtier à encastrer rectangulaire ; avec bord continu aluminium blanc ; approprié pour une épaisseur de plafond de 2-25 mm ; refroidissement passif des LED par géométrie optimisée du radiateur ; avec technologie COB (Chip on Board) pour efficacité maximale ; pas de formation d'ombres multiples ; couleur de lumière 3000 K ; binning initialement MacAdam ≤ 2 SDCM ; CRI ≥ 90 ; min. 80 % du flux lumineux au bout de 50000 heures de service ; LEDs à efficacité énergétique avec rendu élevé des couleurs ; avec réflecteur asymétrique (calcul spécial) pour intensités d'éclairage verticales homogènes ; réflecteur de haute qualité avec surface à micro-facettes vaporisée d'aluminium ; CP2 ; convertisseur DALI-2 inclus ; boîtier de raccordement pour câblage ultérieur, 3 ou 5 bornes, disponible comme accessoire ; accessoires présentés séparément ; source lumineuse remplaçable par un professionnel agréé ; dispositif de commande remplaçable par un professionnel agréé ;

Répartition de la lumière



Dessin de fabrication



Général

Plafond , Encastré
or , RAL260-M ¹
Set de montage aluminium blanc
IP20
5340 lm

LED

3000 K
CRI ≥ 90
L80 / 50000 h
MacAdam initial ≤ 2 SDCM
R _g : 100 , R _f : 91 , R _{f(1-15)} : 88
MR 0.59
MDER 0.53

Optique

wallwasher floor
PstLM ≤ 1.0 ²
SVM ≤ 0.4 ²

Electrique

DALI-2
220-240 V
système 55 W
insert 23.4 W
36 Vf
700 mA
nombre total d'inserts 47 W
CP2
système 97 lm/W ³
insert 114 lm/W ³

Physique

bord
longueur 218 mm
largeur 118 mm
hauteur 96 mm
0.62 kg

Découpe

longueur 210 mm
largeur 112 mm
épaisseur min. du plafond 2 mm
épaisseur max. du plafond 25 mm
profondeur de l'encastrement 100 mm

¹ Code RAL
² Valeur du produit contenant à pleine charge (non atténué)
³ incl. optical losses and the efficiency of the operating device (converter)



SASSO 100 square wallwasher/floor

trim 2 lamps

048-2750519W 048-279931G 002-90776



Projet / Type

Notes

Quantité / Date

Notice de
montage



Calculateur
d'éclairage



SASSO 100 square wallwasher/floor

trim 2 lamps

048-2750519W 048-279931G 002-90776



Projet / Type

Notes

Quantité / Date

Facteur de maintenance

Temps de fonctionnement [h]	10 000	20 000	30 000	40 000	50 000
LLMF	0.96	0.92	0.88	0.85	0.81
LSF	1	1	1	1	1
MF	LMF × RSMF × LLMF × LSF		RSMF ^a	Facteur de maintenance des parois du local	
MF	Facteur de maintenance		LLMF	Facteur de maintenance du flux lumineux	
LMF ^a	Facteur de maintenance du luminaire		LSF	Facteur de survie des lampes	

^a Selon "CIE 97, Maintenance of indoor electric lighting systems", 2005, ISBN 3-900-734-34-8. Les valeurs doivent être déterminées par le planificateur.

Types de disjoncteurs

Type de disjoncteur automatique	Nombre de luminaires
B10	18
B16	30
C10	23
C16	36

Composants

MOUNTING SET with trim 2 lamps

TYPE	COULEUR	L-L-H (MM)	NUMÉRO(S) ARTICLE(S)
pour faux plafonds	aluminium blanc	218-118-35	048-279931G



CONVERTER

TYPE	L-L-H (MM)	NUMÉRO(S) ARTICLE(S)
38 W	147-44-30	002-90776



Accessoires de montage

THROUGH WIRING CONNECTION BOX

TYPE	L-L-H (MM)	NUMÉRO(S) ARTICLE(S)
câble non DIM ø 4-12 mm	105-58-30	005-253110
DALI câble ø 4 – 12 mm	105-58-30	005-255110



Accessoires de montage

PRIMED CONCRETE MOUNTING HOUSING

COULEUR	L-L-H (MM)	NUMÉRO(S) ARTICLE(S)
aluminium blanc	614-307-120	048-2695110



Accessoires électriques en option

DIN RAIL POWER SUPPLY

TYPE	L-L-H (MM)	NUMÉRO(S) ARTICLE(S)
160 W	72-90-63	005-6520210



DIN RAIL LED DRIVER

TYPE	L-L-H (MM)	NUMÉRO(S) ARTICLE(S)
DALI-2 200-1050 mA 2 x 42W	36-88-59	005-6121030



[048-2750519W 048-279931G 002-90776] Les caractéristiques techniques sont des valeurs assignées pour une température ambiante de 25°C. Les données de flux lumineux sont soumises à une tolérance initiale de +/- 10%, celles de puissance électrique connectée à une tolérance initiale de +/- 10% et celles de température de couleur initiale de +/- 150 kelvins. Nous déclinons toute responsabilité relativement à d'éventuelles erreurs d'impression. Les CGV de XAL GmbH s'appliquent.
© XAL GmbH · Auer-Welsbach-Gasse 36 · 8055 Graz · Austria · www.xal.com

15.01.2025