

# SASSO 100 square wallwasher/floor

trim 2 lamps

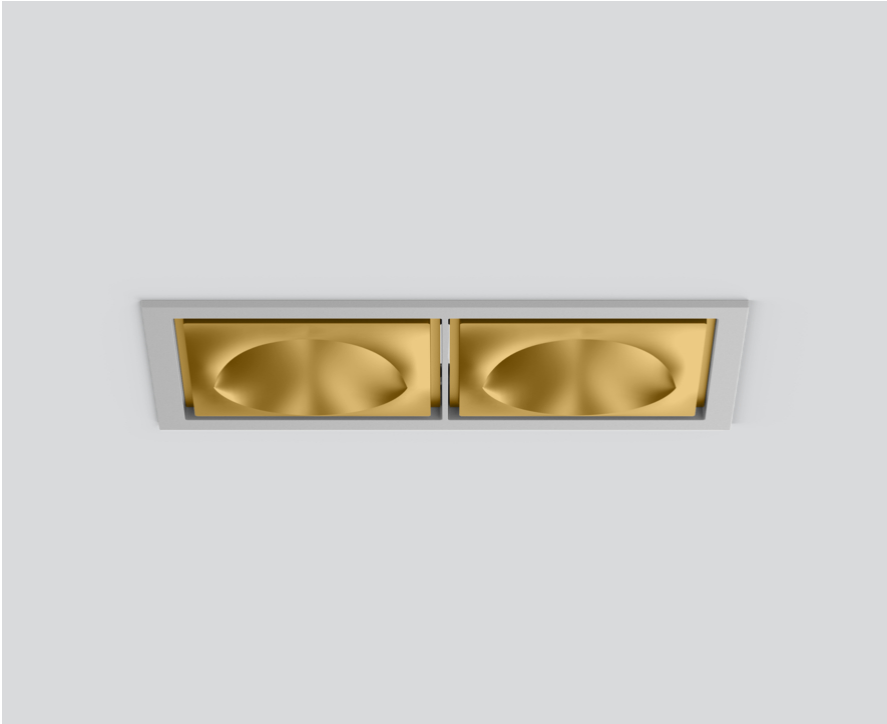
048-2750519W 048-279931G 002-90779



Projet / Type

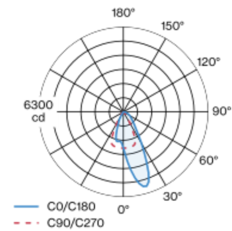
Notes

Quantité / Date

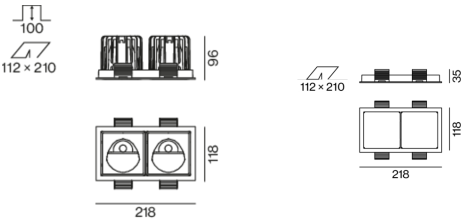


Spot encastré carré en aluminium moulé sous pression ; à 2 lampes ; surface or ; montage sans outils en kit de montage grâce à un système breveté de loquet à billes ; boîtier à encastrer rectangulaire ; avec bord continu aluminium blanc ; approprié pour une épaisseur de plafond de 2-25 mm ; refroidissement passif des LED par géométrie optimisée du radiateur ; avec technologie COB (Chip on Board) pour efficacité maximale ; pas de formation d'ombres multiples ; couleur de lumière 3000 K ; binning initialement MacAdam  $\leq 2$  SDCM ; CRI  $\geq 90$  ; min. 80 % du flux lumineux au bout de 50000 heures de service ; LEDs à efficacité énergétique avec rendu élevé des couleurs ; avec réflecteur asymétrique (calcul spécial) pour intensités d'éclairage verticales homogènes ; réflecteur de haute qualité avec surface à micro-facettes vaporisée d'aluminium ; CP2 ; convertisseur DALI-2 inclus ; boîtier de raccordement pour câblage ultérieur, 3 ou 5 bornes, disponible comme accessoire ; accessoires présentés séparément ; source lumineuse remplaçable par un professionnel agréé ; dispositif de commande remplaçable par un professionnel agréé ;

## Répartition de la lumière



## Dessin de fabrication



## Général

Plafond , Encastré

or , RAL260-M<sup>1</sup>

Set de montage aluminium blanc

IP20

3940 lm

## LED

3000 K

CRI  $\geq 90$

L80 / 50000 h

MacAdam initial  $\leq 2$  SDCM

R<sub>g</sub>: 100 , R<sub>f</sub>: 91 , R<sub>f(1-15)</sub>: 88

MR 0.59

MDER 0.53

## Optique

wallwasher floor

PstLM  $\leq 1.0$ <sup>2</sup>

SVM  $\leq 0.4$ <sup>2</sup>

## Electrique

DALI-2

220-240 V

système 38 W

insert 16.3 W

36 Vf

500 mA

nombre total d'inserts 33 W

CP2

système 104 lm/W<sup>3</sup>

insert 121 lm/W<sup>3</sup>

## Physique

bord

longueur 218 mm

largeur 118 mm

hauteur 96 mm

0.63 kg

## Découpe

longueur 210 mm

largeur 112 mm

épaisseur min. du plafond 2 mm

épaisseur max. du plafond 25 mm

profondeur de l'encastrement 100 mm

<sup>1</sup> Code RAL  
<sup>2</sup> Valeur du produit contenant à pleine charge (non atténué)  
<sup>3</sup> incl. optical losses and the efficiency of the operating device (converter)



# SASSO 100 square wallwasher/floor

trim 2 lamps

048-2750519W 048-279931G 002-90779



Projet / Type

Notes

Quantité / Date

Notice de  
montage



Calculateur  
d'éclairage

