

SASSO 100 square wallwasher

trim

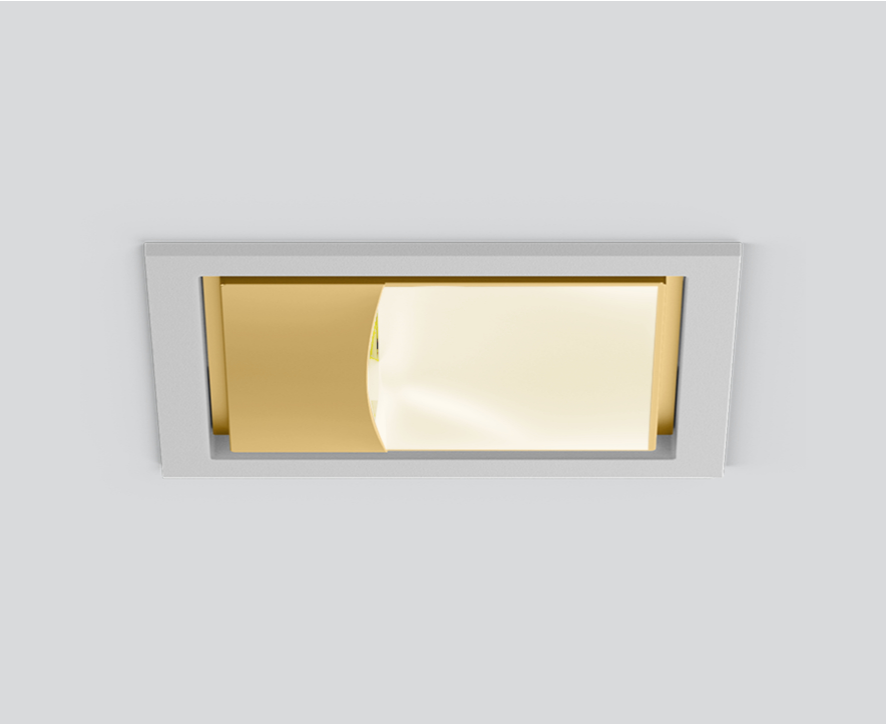
048-2750619A 048-279731G 002-90776



Projet / Type

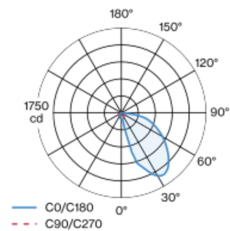
Notes

Quantité / Date

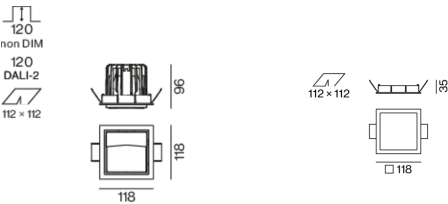


Spot encastré carré en aluminium moulé sous pression ; à 1 lampe ; surface or ; montage sans outils en kit de montage grâce à un système breveté de loquet à billes ; boîtier à encastrer carré ; avec bord continu aluminium blanc ; approprié pour une épaisseur de plafond de 2-25 mm ; refroidissement passif des LED par géométrie optimisée du radiateur ; pas de formation d'ombres multiples ; couleur de lumière 4000 K ; binning initialement MacAdam ≤ 3 SDCM ; CRI ≥ 90 ; min. 70 % du flux lumineux au bout de 50000 heures de service ; LEDs à efficacité énergétique avec rendu élevé des couleurs ; avec réflecteur asymétrique (calcul spécial) pour intensités d'éclairage verticales homogènes ; réflecteur de haute qualité avec surface à micro-facettes vaporisée d'aluminium ; CP2 220-240V ; convertisseur DALI-2 inclus ; boîtier de raccordement pour câblage ultérieur, 3 ou 5 bornes, disponible comme accessoire ; accessoires présentés séparément ; source lumineuse remplaçable par un professionnel agréé ; dispositif de commande remplaçable par un professionnel agréé ;

Répartition de la lumière



Dessin de fabrication



Général

Plafond , Encastré

or , RAL260-M¹

Set de montage aluminium blanc

IP20

2150 lm

LED

4000 K

CRI ≥ 90

L70 / 50000 h

MacAdam initial ≤ 3 SDCM

R_g: 94 , R_f: 87 , R_{t(1-15)}: 86

MR 0.8

MDER 0.72

Optique

wallwasher

P_{stLM} ≤ 1.0 ²

SVM ≤ 0.4 ²

Electrique

DALI-2

29.4 W

insert 25.0 W

36 Vf

350 mA

CP2 220-240V

73 lm/W

insert 86 lm/W

Physique

bord

length 118 mm

width 118 mm

hauteur 96 mm

0.73 kg

Découpe

length 112 mm

width 112 mm

min. ceiling thickness 2 mm

max. ceiling thickness 25 mm

recessed depth 120 mm

¹ Code RAL
² Valeur du produit contenant à pleine charge (non atténué)

Notice de montage



Calculateur d'éclairage

