

# BO 32 semi-recessed

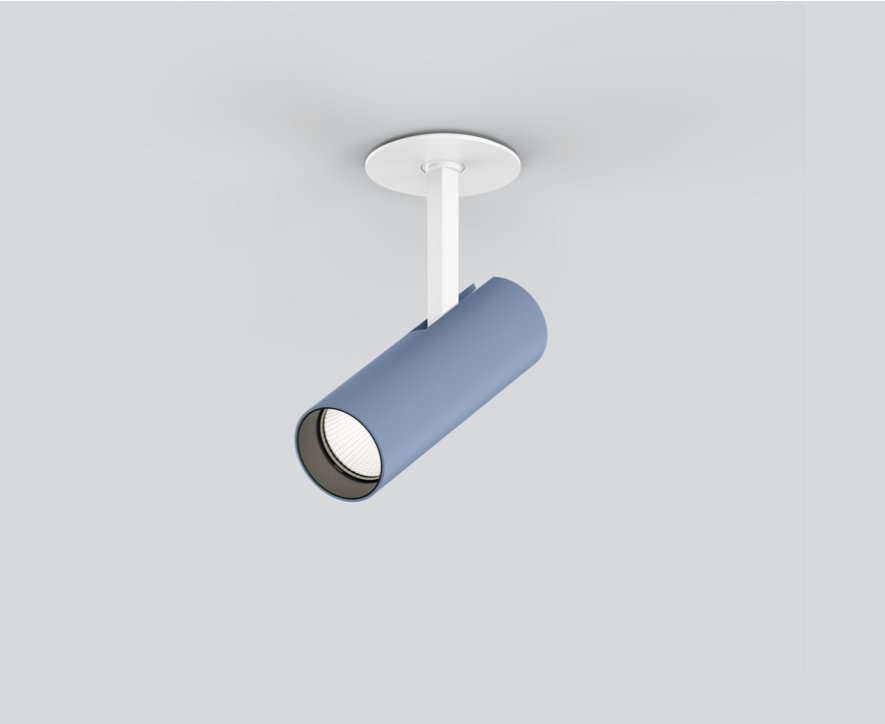
049-612051XF 002-90743



Projet / Type \_\_\_\_\_

Notes \_\_\_\_\_

Quantité / Date \_\_\_\_\_



**Général**

Plafond , Demi-encastré

inclinaison max 90°

rotation 350°

couleurs spéciales

IP20

795 lm

**LED**

3000 K

CRI ≥ 90

L80 / 50000 h

MacAdam initial ≤ 2 SDCM

R<sub>g</sub>: 100 , R<sub>f</sub>: 91 , R<sub>f1-15</sub>: 88

MR 0.59

MDER 0.53

**Optique**

flood

angle de faisceau 34°

PstLM ≤ 1.0 <sup>1</sup>

SVM ≤ 0.4 <sup>1</sup>

Spot cylindrique en aluminium ; surface thermolaquée couleurs spéciales ; pivotant à 350° et orientable à 90° ; variante encastrée avec bord continu ; approprié pour une épaisseur de plafond de 2-25 mm ; refroidissement passif des LED par géométrie optimisée du radiateur ; avec technologie COB (Chip on Board) pour efficacité maximale ; pas de formation d'ombres multiples ; couleur de lumière 3000 K ; binning initialement MacAdam ≤ 2 SDCM ; CRI ≥ 90 ; min. 80 % du flux lumineux au bout de 50000 heures de service ; LEDs à efficacité énergétique avec rendu élevé des couleurs ; réflecteur de grande qualité, métallisée à l'aluminium avec optique facette ; caractéristique de rayonnement précise avec angle de diffusion 34° ; bon effet anti-éblouissement grâce au point lumineux en retrait ; élément optique disponible comme accessoire ; accessoires présentés séparément ; indice de protection IP20 ; CP2 ; 220-240 V ; convertisseur DALI-2 inclus ; confort visuel sans scintillement par régulation analogique de l'intensité (valeur minimale 1%) ; convertisseur externe pour fente plafond, câblage continu adapté ; source lumineuse remplaçable par un professionnel agréé ; dispositif de commande remplaçable par un professionnel agréé ;

**Electrique**

DALI-2

220-240 V

système 11.7 W

insert 8.7 W

36 Vf

250 mA

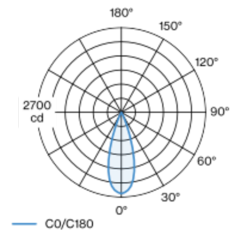
CP2

système 68 lm/W<sup>2</sup>

insert 91 lm/W<sup>2</sup>

1 DALI Addr.

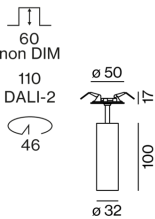
## Répartition de la lumière



flood 34°

h (m)	E0° (lx)	ø (m)
1	2590	0.61
2	650	1.21
3	290	1.82
4	160	2.42
5	100	3.03

## Dessin de fabrication



**Physique**

diamètre 32 mm

hauteur 139 mm

0.39 kg

**Découpe**

diamètre 46 mm

épaisseur min. du plafond 2 mm

épaisseur max. du plafond 25 mm

profondeur de l'encastrement 110 mm

<sup>1</sup> Valeur du produit contenant à pleine charge (non atténué)

<sup>2</sup> incl. optical losses and the efficiency of the operating device (convertir)

**Notice de montage**

**Calculateur d'éclairage**



# BO 32 semi-recessed

049-612051XF 002-90743



Projet / Type \_\_\_\_\_

Notes \_\_\_\_\_

Quantité / Date \_\_\_\_\_

## Facteur de maintenance

Temps de fonctionnement [h]	10 000	20 000	30 000	40 000	50 000
LLMF	0.96	0.92	0.88	0.85	0.81
LSF	1	1	1	1	1
MF	LMF × RSMF × LLMF × LSF				
MF	Facteur de maintenance				
LMF <sup>a</sup>	Facteur de maintenance du luminaire				
		RSMF <sup>a</sup>	Facteur de maintenance des parois du local		
		LLMF	Facteur de maintenance du flux lumineux		
		LSF	Facteur de survie des lampes		

<sup>a</sup> Selon "CIE 97, Maintenance of indoor electric lighting systems", 2005, ISBN 3-900-734-34-8. Les valeurs doivent être déterminées par le planificateur.

## Types de disjoncteurs

Type de disjoncteur automatique	Nombre de luminaires
B10	80
B13	104
B16	130
B20	162
C10	135
C13	175
C16	220
C20	270

## Composants

### POWER SUPPLY

TYPE	L-L-H (MM)	NUMÉRO(S) ARTICLE(S)
10 W	147-33-23	002-90743



### Accessoires électriques en option

#### DIN RAIL POWER SUPPLY

TYPE	L-L-H (MM)	NUMÉRO(S) ARTICLE(S)
160 W	72-90-63	005-6520210



#### DIN RAIL LED DRIVER

TYPE	L-L-H (MM)	NUMÉRO(S) ARTICLE(S)
DALI-2   200-1050 mA   2 x 42W	36-88-59	005-6121030



### Accessoires optiques

#### HONEYCOMB LOUVER

COULEUR	Ø (MM)	NUMÉRO(S) ARTICLE(S)
Noir profond	30	007-1965168



# BO 32 semi-recessed

049-612051XF 002-90743



Projet / Type

Notes

Quantité / Date

## Accessoires optiques

### OVAL LENS

Ø (MM)	NUMÉRO(S) ARTICLE(S)
30	007-1965860



### SOFT LENS

Ø (MM)	NUMÉRO(S) ARTICLE(S)
30	007-1965960



### WALLWASHER LENS

Ø (MM)	NUMÉRO(S) ARTICLE(S)
30	007-1965760

