

BO 32 semi-recessed

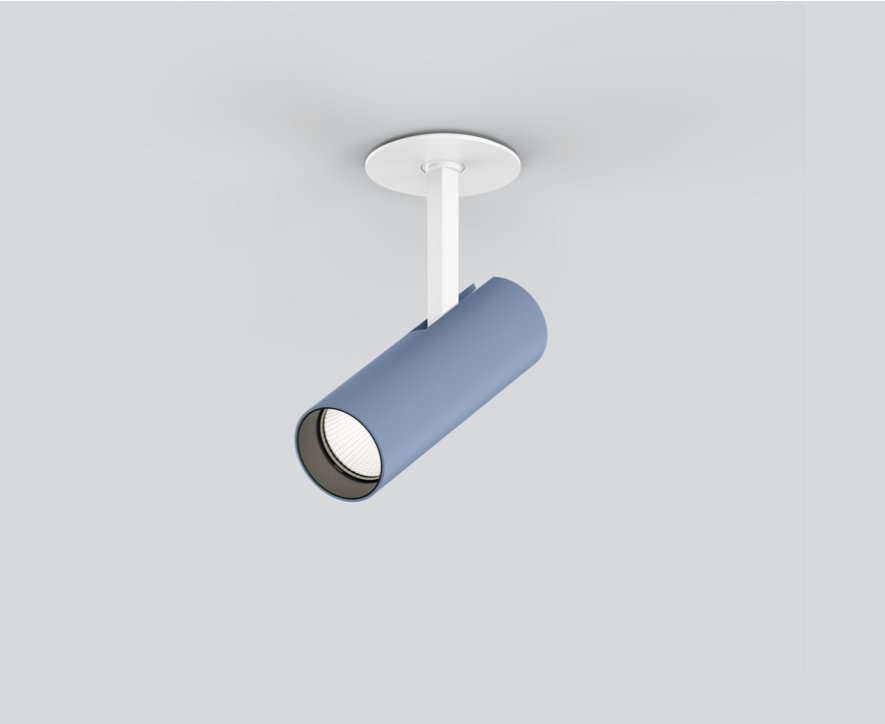
049-612051XS 002-90742



Projet / Type

Notes

Quantité / Date



Général

Plafond , Demi-encastré

inclinaison max 90°

rotation 350°

couleurs spéciales

IP20

800 lm

luminaire 91 lm/W¹

LED

3000 K

CRI ≥ 90

L80 / 50000 h

MacAdam initial ≤ 2 SDCM

R_g: 100 , R_f: 91 , R_{f(1-5)}: 88

MR 0.59

MDER 0.53

Optique

spot

angle de faisceau 18°

PstLM ≤ 1.0 ²

SVM ≤ 0.4 ²

Electrique

non DIM

220-240 V

système 11.7 W

luminaire 8.7 W

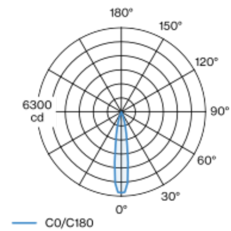
36 Vf

250 mA

CP2

Spot cylindrique en aluminium ; surface thermolaquée couleurs spéciales ; pivotant à 350° et orientable à 90° ; variante encastrée avec bord continu ; approprié pour une épaisseur de plafond de 2-25 mm ; refroidissement passif des LED par géométrie optimisée du radiateur ; avec technologie COB (Chip on Board) pour efficacité maximale ; pas de formation d'ombres multiples ; couleur de lumière 3000 K ; binning initialement MacAdam ≤ 2 SDCM ; CRI ≥ 90 ; min. 80 % du flux lumineux au bout de 50000 heures de service ; LEDs à efficacité énergétique avec rendu élevé des couleurs ; réflecteur de grande qualité, métallisée à l'aluminium avec optique facette ; caractéristique de rayonnement précise avec angle de diffusion 18° ; bon effet anti-éblouissement grâce au point lumineux en retrait ; élément optique disponible comme accessoire ; accessoires présentés séparément ; indice de protection IP20 ; CP2 ; 220-240 V ; convertisseur inclus, non dimmable ; convertisseur externe pour fente plafond, câblage continu adapté ; source lumineuse remplaçable par un professionnel agréé ; dispositif de commande remplaçable par un professionnel agréé ;

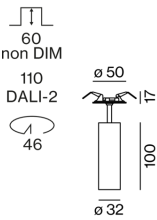
Répartition de la lumière



spot 18°

h (m)	EO° (lx)	ø (m)
1	6060	0.32
2	1510	0.63
3	670	0.95
4	380	1.27
5	240	1.58

Dessin de fabrication



Physique

diamètre 32 mm

hauteur 139 mm

0.24 kg

Découpe

diamètre 46 mm

épaisseur min. du plafond 2 mm

épaisseur max. du plafond 25 mm

profondeur de l'encastrement 60 mm

¹ APPAREIL : avec prise en compte des pertes optiques et de l'unité de contrôle. SYSTÈME : avec prise en compte des pertes optiques, de l'unité de contrôle et de l'efficacité du dispositif.
² Valeur du produit contenant à pleine charge (non atténué)

Notice de montage

Calculateur d'éclairage

