

# BO 45 semi-recessed

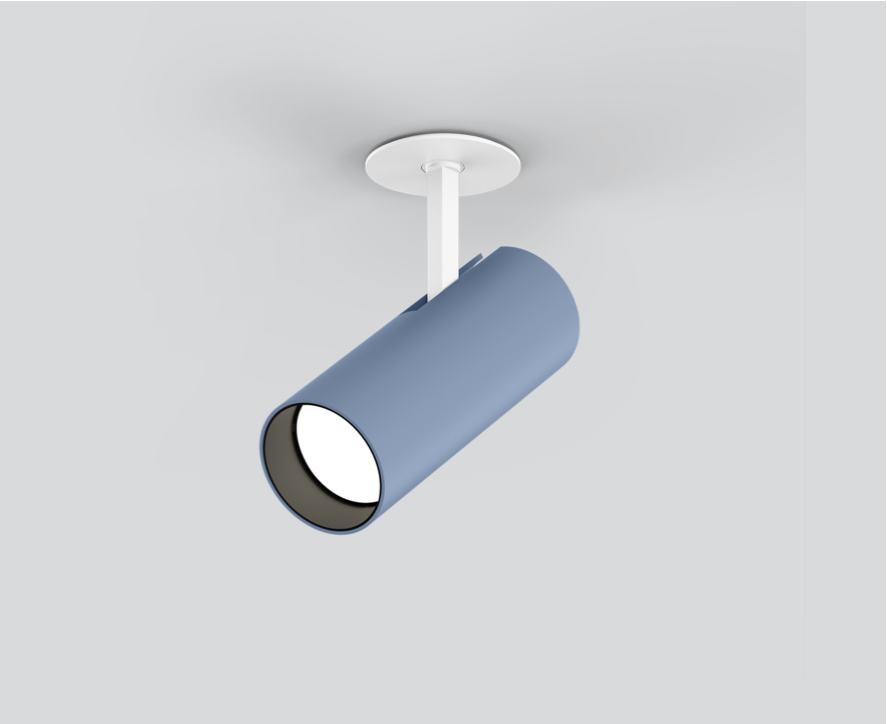
049-613051XF 002-90724



Projet / Type

Notes

Quantité / Date



Général

Plafond , Demi-encastré

inclinaison max 90°

rotation 350°

couleurs spéciales

IP20

1320 lm

luminaire 98 lm/W<sup>1</sup>

LED

3000 K

CRI ≥ 90

L80 / 50000 h

MacAdam initial ≤ 2 SDCM

R<sub>g</sub>: 100 , R<sub>f</sub>: 91 , R<sub>f(1-15)</sub>: 88

MR 0.59

MDER 0.53

Optique

flood

angle de faisceau 36°

PstLM ≤ 1.0 <sup>2</sup>

SVM ≤ 0.4 <sup>2</sup>

Electrique

non DIM

220-240 V

système 15.9 W

luminaire 13.5 W

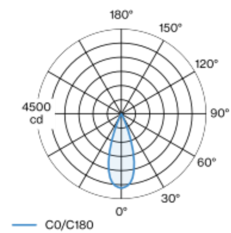
36 Vf

400 mA

CP2

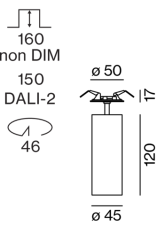
Spot cylindrique en aluminium ; surface thermolaquée couleurs spéciales ; pivotant à 350° et orientable à 90° ; variante encastrée avec bord continu ; approprié pour une épaisseur de plafond de 2-25 mm ; refroidissement passif des LED par géométrie optimisée du radiateur ; avec technologie COB (Chip on Board) pour efficacité maximale ; pas de formation d'ombres multiples ; couleur de lumière 3000 K ; binning initialement MacAdam ≤ 2 SDCM ; CRI ≥ 90 ; min. 80 % du flux lumineux au bout de 50000 heures de service ; LEDs à efficacité énergétique avec rendu élevé des couleurs ; réflecteur de grande qualité, métallisée à l'aluminium avec optique facette ; caractéristique de rayonnement précise avec angle de diffusion 36° ; bon effet anti-éblouissement grâce au point lumineux en retrait ; élément optique disponible comme accessoire ; accessoires présentés séparément ; indice de protection IP20 ; CP2 ; 220-240 V ; convertisseur inclus, non dimmable ; convertisseur externe pour fente plafond, câblage continu adapté ; source lumineuse remplaçable par un professionnel agréé ; dispositif de commande remplaçable par un professionnel agréé ;

## Répartition de la lumière



flood 36°			
h (m)	E0° (lx)	ø (m)	
1	3930	0.65	
2	980	1.29	
3	440	1.94	
4	250	2.59	
5	160	3.23	

## Dessin de fabrication



Physique

diamètre 45 mm

hauteur 149 mm

0.39 kg

Découpe

diamètre 46 mm

épaisseur min. du plafond 2 mm

épaisseur max. du plafond 25 mm

profondeur de l'encastrement 160 mm

<sup>1</sup> APPAREIL : avec prise en compte des pertes optiques et de l'unité de contrôle. SYSTÈME : avec prise en compte des pertes optiques, de l'unité de contrôle et de l'efficacité du dispositif.  
<sup>2</sup> Valeur du produit contenant à pleine charge (non atténué)

Notice de montage

Calculateur d'éclairage

# BO 45 semi-recessed

049-613051XF 002-90724



Projet / Type \_\_\_\_\_

Notes \_\_\_\_\_

Quantité / Date \_\_\_\_\_

## Facteur de maintenance

Temps de fonctionnement [h]	10 000	20 000	30 000	40 000	50 000
LLMF	0.96	0.92	0.88	0.85	0.81
LSF	1	1	1	1	1
MF	LMF × RSMF × LLMF × LSF				
MF	Facteur de maintenance				
LMF <sup>a</sup>	Facteur de maintenance du luminaire				
		RSMF <sup>a</sup>	Facteur de maintenance des parois du local		
		LLMF	Facteur de maintenance du flux lumineux		
		LSF	Facteur de survie des lampes		

<sup>a</sup> Selon "CIE 97, Maintenance of indoor electric lighting systems", 2005, ISBN 3-900-734-34-8. Les valeurs doivent être déterminées par le planificateur.

## Types de disjoncteurs

Type de disjoncteur automatique	Nombre de luminaires
B10	31
B13	40
B16	50
B20	62
B25	78
C10	52
C13	67
C16	85
C20	104
C25	130

## Composants

### POWER SUPPLY

TYPE	L-L-H (MM)	NUMÉRO(S) ARTICLE(S)
22 W	180-30-21	002-90724



### Accessoires électriques en option

#### DIN RAIL POWER SUPPLY

TYPE	L-L-H (MM)	NUMÉRO(S) ARTICLE(S)
160 W	72-90-63	005-6520210



#### DIN RAIL LED DRIVER

TYPE	L-L-H (MM)	NUMÉRO(S) ARTICLE(S)
DALI-2   200-1050 mA   2 x 42W	36-88-59	005-6121030



## Accessoires optiques

### HONEYCOMB LOUVER

COULEUR	Ø (MM)	NUMÉRO(S) ARTICLE(S)
noir profond	42	007-1965188



# BO 45 semi-recessed

049-613051XF 002-90724



Projet / Type

Notes

Quantité / Date

## Accessoires optiques

### OVAL LENS

Ø (MM)	NUMÉRO(S) ARTICLE(S)
42	007-1965880



### SOFT LENS

Ø (MM)	NUMÉRO(S) ARTICLE(S)
42	007-1965980



### WALLWASHER LENS

Ø (MM)	NUMÉRO(S) ARTICLE(S)
42	007-1965780

