

MOUNTING HOUSING

round

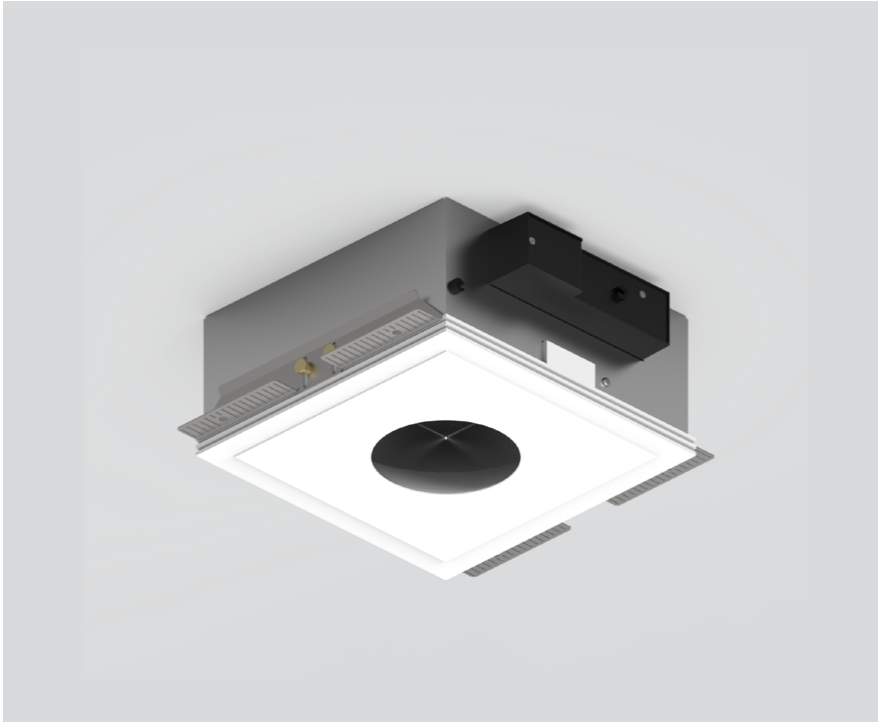
049-8803037



Projet / Type

Notes

Quantité / Date



Général

Plafond , Encastré

blanc signalisation , RAL 9016 ¹

IP20

Electrique

DALI-2

CP1 220-240V

1 DALI Addr.

Physique

longueur 260 mm

largeur 260 mm

hauteur 120 mm

5.1 kg

Découpe

longueur 270 mm

largeur 270 mm

épaisseur min. du plafond 8 mm

épaisseur max. du plafond 25 mm

profondeur de l'encastrement 140 mm

Boîtier d'encastrement en tôle d'acier pour encastrement sans bord dans les plafonds en plaques de plâtre, dessous en plâtre renforcé à l'aluminium (peut être peint) ; avec section ronde ; arêtes non chanfreinées ; pour encastrement sans bord en plafond en placoplâtre ; approprié pour une épaisseur de plafond de 8-25 mm ; 3 prises de raccordement Plug & Play sans risque d'inversion de polarité pour l'alimentation électrique des spots ; possibilité de monter et de déplacer sans outil les spots au moyen de fixations magnétiques ; protection Hot Plug ; surface thermolaquée blanc signalisation ; indice de protection IP20 ; CP1 220-240V ; convertisseur DALI-2 inclus ; gradation collective de tous les spots au moyen du système DALI ; dispositif de commande remplaçable par un professionnel agréé ;

¹ Code RAL

Notice de montage



Dessin de fabrication

