

MOUNTING HOUSING with glowing round

049-8823537



Projet / Type

Notes

Quantité / Date



Général

Plafond , Encastré

blanc signalisation , RAL 9016 ¹

Correspondance pour l'angle de faisceau Sphere (360°)

Non-directional light source

IP20

Coordonnées de chromaticité X : 0.445

Coordonnées de chromaticité Y : 0.407

LED

3000 K

CRI ≥ 90

MacAdam initial ≤ 3 SDCM

R_g: 101 , R_r: 91 , R_{r(1-15)}: 89

MR 0.56

MDER 0.51

Electrique

DALI-2

CP1 220-240V

1 DALI Addr.

Physique

longueur 260 mm

largeur 260 mm

hauteur 120 mm

5.2 kg

Découpe

longueur 270 mm

largeur 270 mm

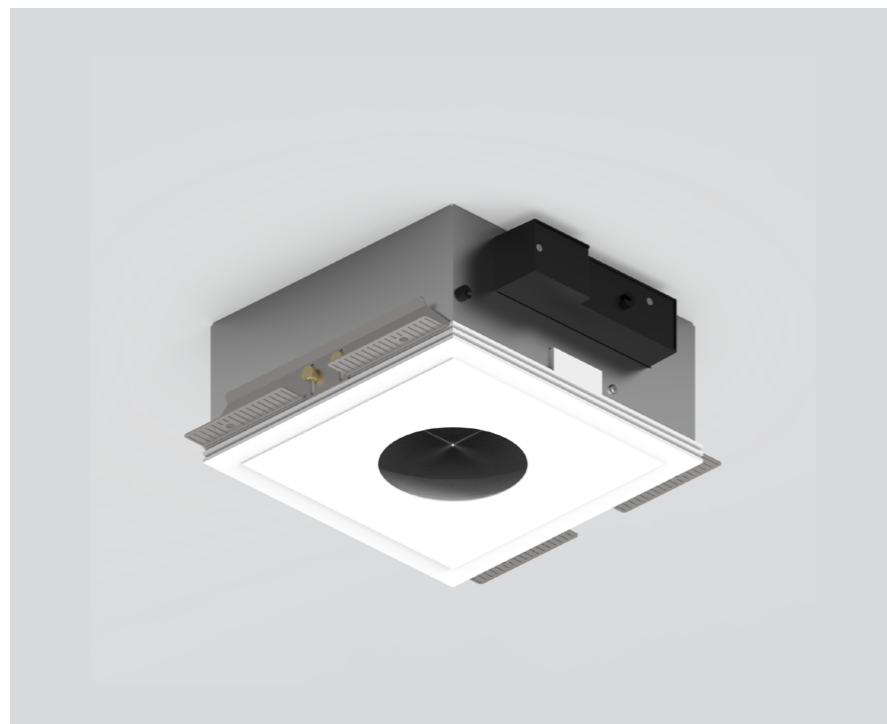
épaisseur min. du plafond 8 mm

épaisseur max. du plafond 25 mm

profondeur de l'encastrément 140 mm

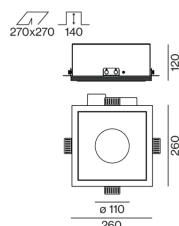
¹ Code RAL

Notice de montage



Boîtier d'encastrément en tôle d'acier pour encastrément sans bord dans les plafonds en plaques de plâtre, dessous en plâtre renforcé à l'aluminium (peut être peint) ; avec section ronde ; arêtes non chanfreinées ; pour encastrément sans bord en plafond en placoplâtre ; approprié pour une épaisseur de plafond de 8-25 mm ; 3 prises de raccordement Plug & Play sans risque d'inversion de polarité pour l'alimentation électrique des spots ; possibilité de monter et de déplacer sans outil les spots au moyen de fixations magnétiques ; protection Hot Plug ; part de lumière indirecte dans le boîtier ; couleur de lumière 3000 K ; binning initialement MacAdam ≤ 3 SDCM ; CRI ≥ 90 ; min. 80 % du flux lumineux au bout de 50000 heures de service ; LEDs à efficience énergétique avec rendu élevé des couleurs ; partie éclairage indirect à gradation en continu dans le canal au moyen du système DALI ; surface thermolaquée blanc signalisation ; indice de protection IP20 ; CP1 220-240V ; convertisseur DALI-2 inclus ; gradation collective de tous les spots au moyen du système DALI ; source lumineuse remplaçable par un professionnel agréé ; dispositif de commande remplaçable par un professionnel agréé ;

Dessin de fabrication



MOUNTING HOUSING with glowing round

049-8823537



Projet / Type

Notes

Quantité / Date

Facteur de maintenance

Temps de fonctionnement [h]	10 000	20 000	30 000	40 000	50 000
LLMF	0.96	0.93	0.89	0.86	0.83
LSF	1	1	1	1	1
MF	$LMF \times RSMF \times LLMF \times LSF$				
MF	Facteur de maintenance				
LMF ^a	Facteur de maintenance du luminaire				
		RSMF ^a	Facteur de maintenance des parois du local		
		LLMF	Facteur de maintenance du flux lumineux		
		LSF	Facteur de survie des lampes		

^a Selon "CIE 97, Maintenance of indoor electric lighting systems", 2005, ISBN 3-900-734-34-8. Les valeurs doivent être déterminées par le planificateur.