

MOUNTING HOUSING

with glowing round

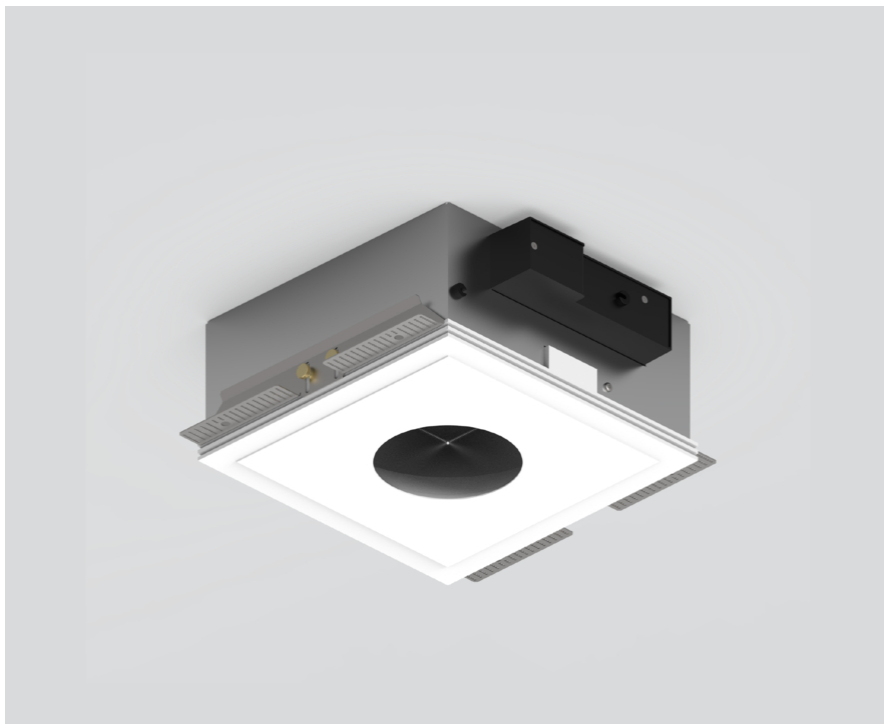
049-8823537



Projet / Type

Notes

Quantité / Date



Général

Plafond , Encastré

blanc signalisation , RAL 9016 ¹

IP20

LED

3000 K

CRI ≥ 90

MacAdam initial ≤ 3 SDCM

R_g: 101 , R_r: 91 , R₍₁₋₁₅₎: 89

MR 0.56

MDER 0.51

Electrique

DALI-2

CP1 220-240V

1 DALI Addr.

Physique

length 260 mm

width 260 mm

hauteur 120 mm

Découpe

length 270 mm

width 270 mm

min. ceiling thickness 8 mm

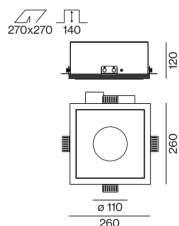
max. ceiling thickness 25 mm

recessed depth 140 mm

¹ Code RAL

Boîtier d'encastrement en tôle d'acier pour encastrement sans bord dans les plafonds en plaques de plâtre, dessous en plâtre renforcé à l'aluminium (peut être peint) ; avec section ronde ; arêtes non chanfreinées ; pour encastrement sans bord en plafond en placoplâtre ; approprié pour une épaisseur de plafond de 8-25 mm ; 3 prises de raccordement Plug & Play sans risque d'inversion de polarité pour l'alimentation électrique des spots ; possibilité de monter et de déplacer sans outil les spots au moyen de fixations magnétiques ; protection Hot Plug ; part de lumière indirecte dans le boîtier ; couleur de lumière 3000 K ; binning initialement MacAdam ≤ 3 SDCM ; CRI ≥ 90 ; min. 80 % du flux lumineux au bout de 50000 heures de service ; LEDs à efficacité énergétique avec rendu élevé des couleurs ; partie éclairage indirect à gradation en continu dans le canal au moyen du système DALI ; surface thermolaquée blanc signalisation ; indice de protection IP20 ; CP1 220-240V ; convertisseur DALI-2 inclus ; gradation collective de tous les spots au moyen du système DALI ; source lumineuse remplaçable par un professionnel agréé ; dispositif de commande remplaçable par un professionnel agréé ;

Dessin de fabrication



Notice de montage



[049-8823537] Les caractéristiques techniques sont des valeurs assignées pour une température ambiante de 25°C. Les données de flux lumineux sont soumises à une tolérance initiale de +/- 10%, celles de puissance électrique connectée à une tolérance initiale de +/- 10% et celles de température de couleur initiale de +/- 150 kelvins. Nous déclinons toute responsabilité relativement à d'éventuelles erreurs d'impression. Les CGV de XAL GmbH s'appliquent.
© XAL GmbH · Auer-Welsbach-Gasse 36 · 8055 Graz · Austria · www.xal.com

02.10.2024

MOUNTING HOUSING

with glowing round

049-8823537



Projet / Type

Notes

Quantité / Date

Facteur de maintenance

Temps de fonctionnement [h]	10 000	20 000	30 000	40 000	50 000
LLMF	0.96	0.93	0.89	0.86	0.83
LSF	1	1	1	1	1
MF	LMF × RSMF × LLMF × LSF				
MF	Facteur de maintenance				
LMF ^a	Facteur de maintenance du luminaire				
		RSMF ^a	Facteur de maintenance des parois du local		
		LLMF	Facteur de maintenance du flux lumineux		
		LSF	Facteur de survie des lampes		

^a Selon "CIE 97, Maintenance of indoor electric lighting systems", 2005, ISBN 3-900-734-34-8. Les valeurs doivent être déterminées par le planificateur.