

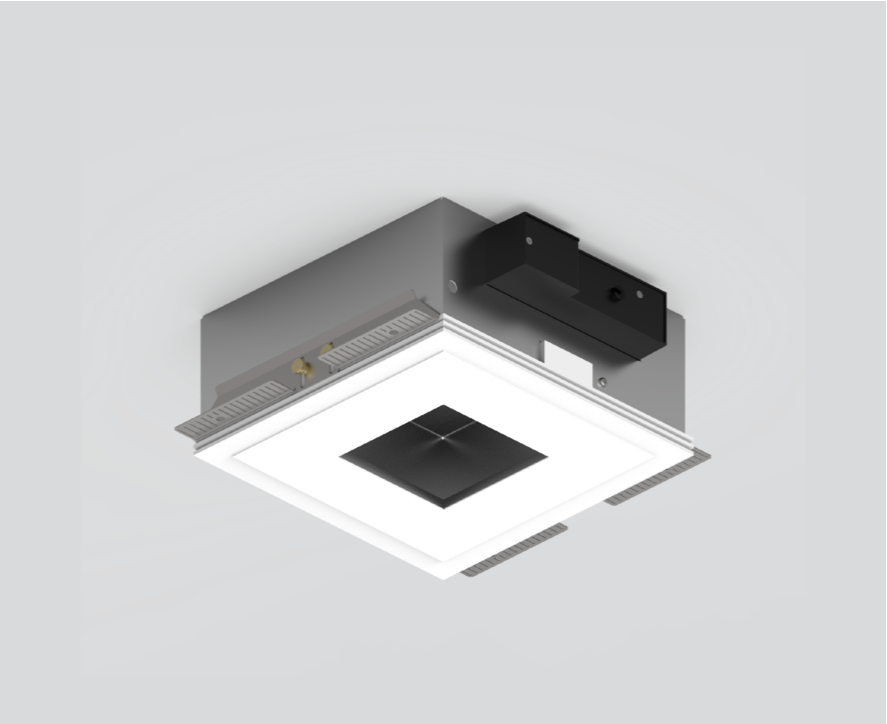
MOUNTING HOUSING

with glowing square

049-8833537



Projet / Type	
Notes	
Quantité / Date	



Général

Plafond , Encastré
blanc signalisation , RAL 9016 ¹
IP20

LED

3000 K
CRI ≥ 90
MacAdam initial ≤ 3 SDCM
R _g : 101 , R _r : 91 , R ₍₁₋₁₅₎ : 89
MR 0.56
MDER 0.51

Electrique

DALI-2
CP1 220-240V
1 DALI Addr.

Physique

longueur 260 mm
largeur 260 mm
hauteur 120 mm
5 kg

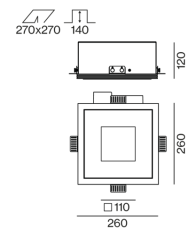
Découpe

longueur 270 mm
largeur 270 mm
épaisseur min. du plafond 8 mm
épaisseur max. du plafond 25 mm
profondeur de l'encastrément 140 mm

¹ Code RAL

Boîtier d'encastrément en tôle d'acier pour encastrément sans bord dans les plafonds en plaques de plâtre, dessous en plâtre renforcé à l'aluminium (peut être peint) ; avec section carrée ; arêtes non chanfreinées ; pour encastrément sans bord en plafond en placoplâtre ; approprié pour une épaisseur de plafond de 8-25 mm ; 3 prises de raccordement Plug & Play sans risque d'inversion de polarité pour l'alimentation électrique des spots ; possibilité de monter et de déplacer sans outil les spots au moyen de fixations magnétiques ; protection Hot Plug ; part de lumière indirecte dans le boîtier ; couleur de lumière 3000 K ; binning initialement MacAdam ≤ 3 SDCM ; CRI ≥ 90 ; min. 80 % du flux lumineux au bout de 50000 heures de service ; LEDs à efficacité énergétique avec rendu élevé des couleurs ; partie éclairage indirect à gradation en continu dans le canal au moyen du système DALI ; surface thermolaquée blanc signalisation ; indice de protection IP20 ; CP1 220-240V ; convertisseur DALI-2 inclus ; gradation collective de tous les spots au moyen du système DALI ; source lumineuse remplaçable par un professionnel agréé ; dispositif de commande remplaçable par un professionnel agréé ;

Dessin de fabrication



Notice de montage

