

MOUNTING HOUSING

300 trimless linear

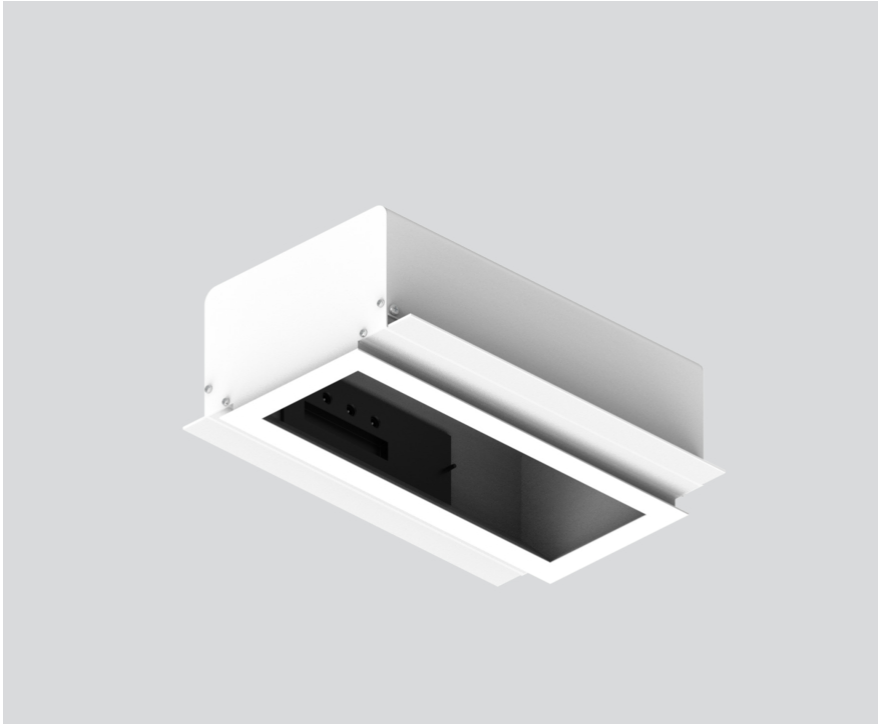
049-8843037



Projet / Type

Notes

Quantité / Date



Général

Plafond, Encastré

blanc signalisation, RAL 9016 ¹

IP20

Electrique

DALI-2

CP1 220-240V

1 DALI Addr.

Physique

length 308 mm

width 252 mm

height 120 mm

2.4 kg

Découpe

length 308 mm

width 136 mm

min. ceiling thickness 12.5 mm

max. ceiling thickness 12.5 mm

recessed depth 175 mm

Boîtier d'encastrement en tôle d'acier avec découpe rectangulaire ; pour encastrement sans bord en plafond en placo-plâtre ; formation de bords spéciaux avec des trous pour meilleure adhérence du l'enduit ; approprié pour une épaisseur de plafond de 12,5 mm ; 3 prises de raccordement Plug & Play sans risque d'inversion de polarité pour l'alimentation électrique des spots ; possibilité de monter et de déplacer sans outil les spots au moyen de fixations magnétiques ; protection Hot Plug ; surface thermolaquée blanc signalisation ; indice de protection IP20 ; CP1 220-240V ; convertisseur DALI-2 inclus ; gradation collective de tous les spots au moyen du système DALI ; dispositif de commande remplaçable par un professionnel agréé ;

¹ Code RAL

Notice de montage



Dessin de fabrication

