

MOUNTING HOUSING

600 trimless linear

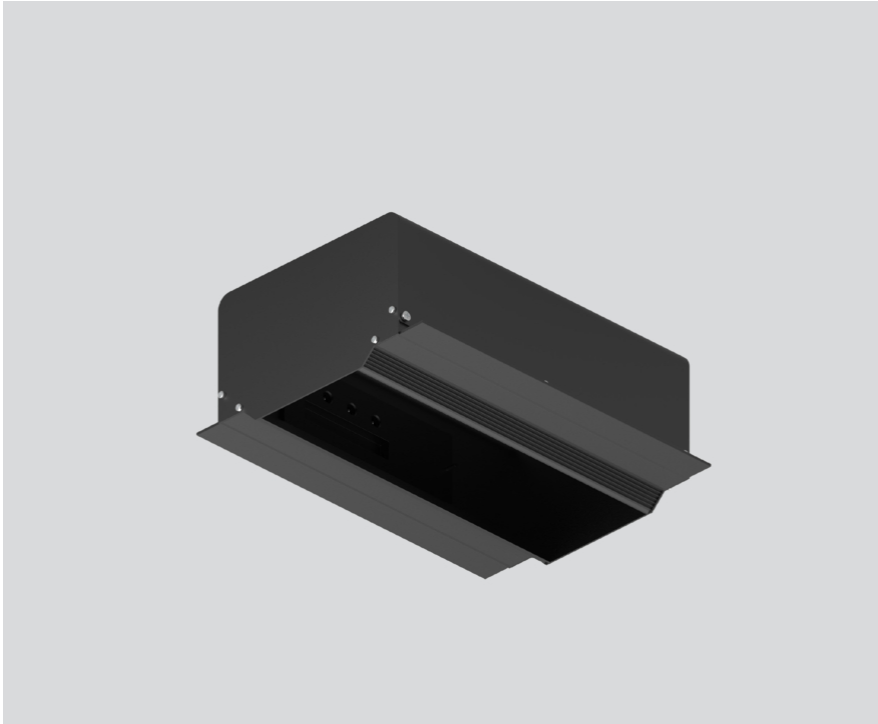
049-8846038



Projet / Type

Notes

Quantité / Date



Général

Plafond , Encastré

Noir profond , RAL 9005 ¹

IP20

Electrique

DALI-2

220-240 V

CP1

2 DALI Addr.

Physique

longueur 608 mm

largeur 269 mm

hauteur 120 mm

Découpe

longueur 608 mm

largeur 136 mm

épaisseur min. du plafond 12.5 mm

épaisseur max. du plafond 12.5 mm

profondeur de l'encastrement 175 mm

Boîtier d'encastrement en tôle d'acier avec découpe rectangulaire ; pour encastrement sans bord en plafond en placo-plâtre ; formation de bords spéciaux avec des trous pour meilleure adhérence du l'enduit ; approprié pour une épaisseur de plafond de 12,5 mm ; 6 prises de raccordement Plug & Play sans risque d'inversion de polarité pour l'alimentation électrique des spots ; possibilité de monter et de déplacer sans outil les spots au moyen de fixations magnétiques ; protection Hot Plug ; surface thermolaquée Noir profond ; indice de protection IP20 ; CP1 ; convertisseur DALI-2 inclus ; gradation collective de tous les spots au moyen du système DALI ; dispositif de commande remplaçable par un professionnel agréé ;

¹ Code RAL

Notice de montage



Dessin de fabrication

