

# JUST 55

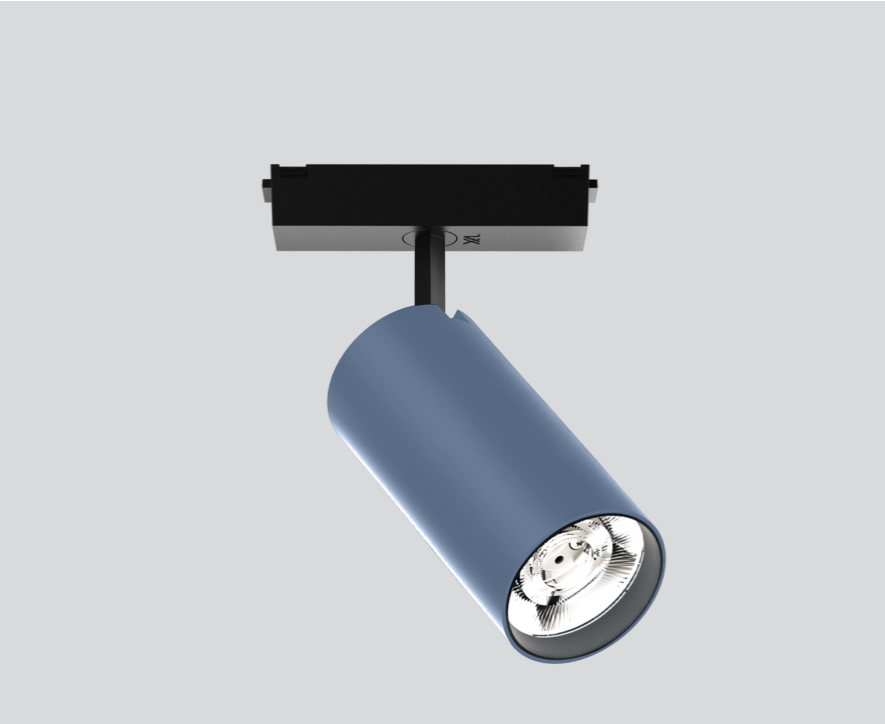
MOVE IT 25 / 25 S / 45  
050-014263XF



Projet / Type \_\_\_\_\_

Notes \_\_\_\_\_

Quantité / Date \_\_\_\_\_



## Général

Plafond , Rail \_\_\_\_\_

inclinaison max 90° \_\_\_\_\_

rotation 360° \_\_\_\_\_

couleurs spéciales \_\_\_\_\_

IP20 \_\_\_\_\_

1880 lm \_\_\_\_\_

## LED

4000 K \_\_\_\_\_

CRI ≥ 90 \_\_\_\_\_

L80 / 50000 h \_\_\_\_\_

MacAdam initial ≤ 3 SDCM \_\_\_\_\_

R<sub>g</sub>: 96 , R<sub>f</sub>: 89 , R<sub>(1-15)</sub>: 89 \_\_\_\_\_

MR 0.84 \_\_\_\_\_

MDER 0.76 \_\_\_\_\_

## Optique

flood \_\_\_\_\_

angle de faisceau 38° \_\_\_\_\_

## Electrique

DALI-2 contrôle unique \_\_\_\_\_

25.4 W \_\_\_\_\_

CP3 48V \_\_\_\_\_

74 lm/W \_\_\_\_\_

1 DALI Addr. \_\_\_\_\_

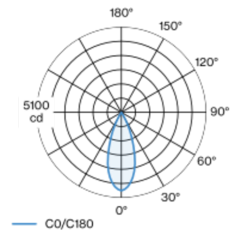
## Physique

diamètre 55 mm \_\_\_\_\_

hauteur 100 mm \_\_\_\_\_

0.3 kg \_\_\_\_\_

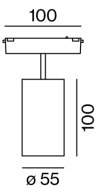
## Répartition de la lumière



flood 38°

h (m)	E0° (lx)	ø (m)
1	4680	0.69
2	1170	1.38
3	520	2.06
4	290	2.75
5	190	3.44

## Dessin de fabrication



## Notice de montage



## Calculateur d'éclairage



# JUST 55

MOVE IT 25 / 25 S / 45  
050-014263XF



Projet / Type

Notes

Quantité / Date

## Accessoires optiques

### HONEYCOMB LOUVER

COULEUR            Ø (MM)  
Noir profond       50

NUMÉRO(S) ARTICLE(S)  
007-1965598

