

MOUNTING HOUSING

600 trim linear

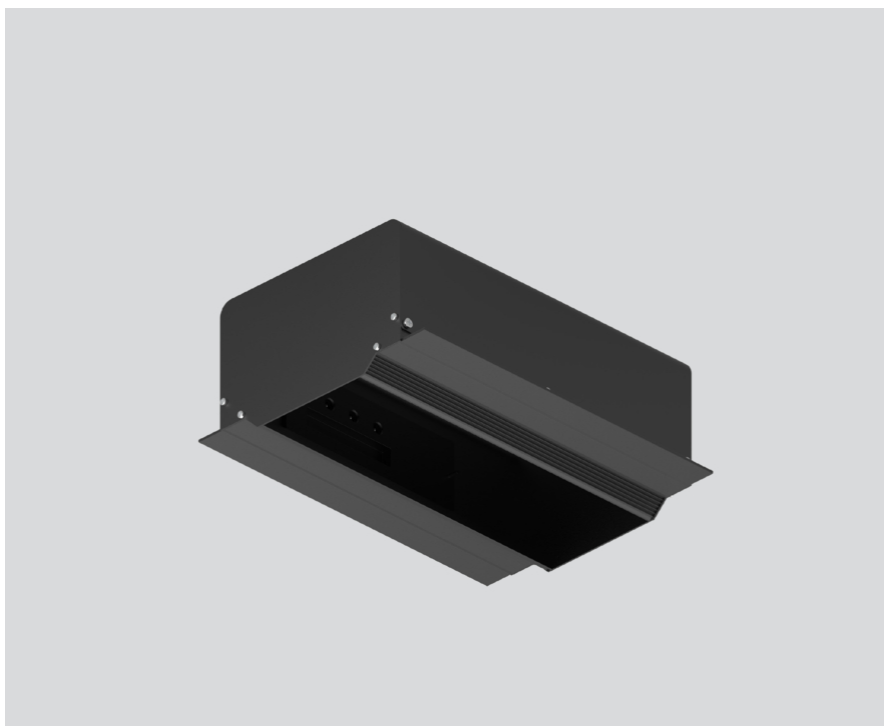
049-8856038



Projet / Type _____

Notes _____

Quantité / Date _____



Général

Plafond , Encastré _____

Noir profond , RAL 9005 ¹ _____

IP20 _____

Electrique

DALI-2 _____

CP1 220-240V _____

2 DALI Addr. _____

Physique

longueur 644 mm _____

largeur 271 mm _____

hauteur 120 mm _____

Découpe

longueur 635 mm _____

largeur 135 mm _____

épaisseur min. du plafond 12.5 mm _____

épaisseur max. du plafond 12.5 mm _____

profondeur de l'encastrement 175 mm _____

Boîtier d'encastrement en tôle d'acier avec découpe rectangulaire ; avec bord périphérique ; approprié pour une épaisseur de plafond de 12,5 mm ; 6 prises de raccordement Plug & Play sans risque d'inversion de polarité pour l'alimentation électrique des spots ; possibilité de monter et de déplacer sans outil les spots au moyen de fixations magnétiques ; protection Hot Plug ; surface thermolaquée Noir profond ; indice de protection IP20 ; CP1 220-240V ; convertisseur DALI-2 inclus ; gradation collective de tous les spots au moyen du système DALI ; dispositif de commande remplaçable par un professionnel agréé ;

¹ Code RAL

Notice de montage



Dessin de fabrication

