



Projet / Type

Notes

Quantité / Date

**Général**

Plafond , Rail

noir , RAL9005 ¹

Réflecteur chrome

IP20

2890 lm

LED

3000 K

CRI ≥ 90

L85 / 50000 h

MacAdam initial ≤ 3 SDCM

R_g: 97 , R_f: 91 , R_{f(1-15)}: 89

MR 0.6

MDER 0.54

Optique

symmetric

angle de faisceau 55°

UGR < 16 , ≥65° <1500 cd/m²PstLM ≤ 1.0 ²SVM ≤ 0.4 ²**Electrique**

DALI-2

système 30 W

CP3 48V

système 96 lm/W³

1 DALI Addr.

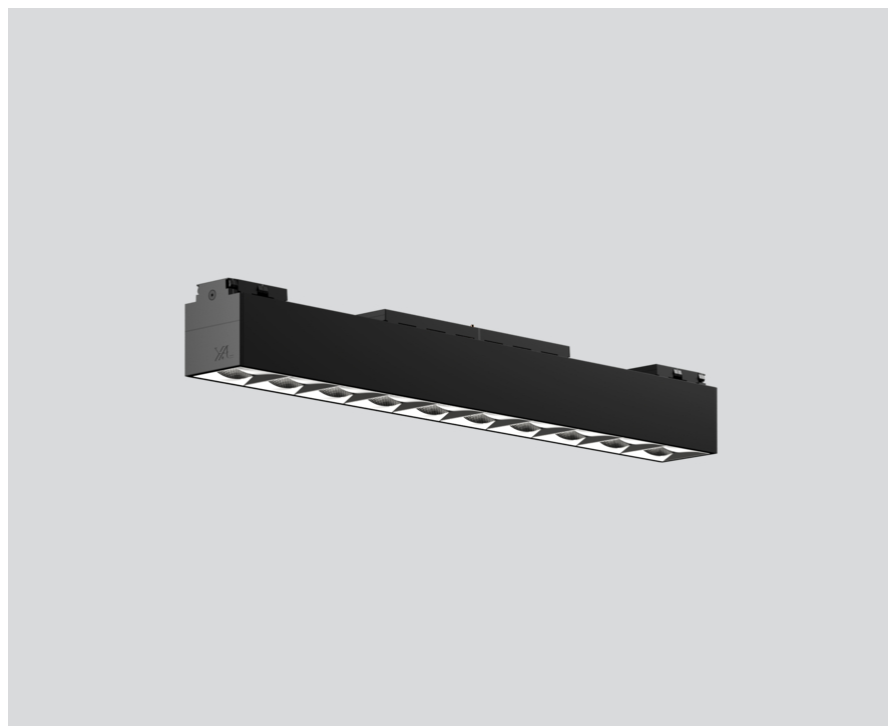
Physique

longueur 381 mm

largeur 43 mm

hauteur 48 mm

0.5 kg

¹ Code RAL² Valeur du produit contenant à pleine charge (non atténué)³ incl. optical losses and the efficiency of the operating device (convertir)**Notice de montage****Calculateur d'éclairage**

Elément lumineux linéaire en aluminium ; surface noir anodisé ; l'élément d'éclairage peut être inséré et déplacé sans outil grâce au support magnétique + verrouillage ; affleurant dans le système de profilés ; alimentation électrique via le profilé de rail électrique MOVE IT System ; protection Hot Plug ; équipé de dix optiques de bureau spécialement calculées ; réflecteur de haute qualité avec surface à micro-facettes vaporisée d'aluminium ; Réflecteur chrome ; caractéristique d'émission précise avec répartition symétrique de la lumière ; UGR ≤ 16 ; luminaire d'éclairage de poste de travail adapté au travail sur écran selon DIN EN 12464-1 ; luminance supérieure à 65° ≤ 1500 cd / m² ; refroidissement passif des LED par géométrie optimisée du radiateur ; couleur de lumière 3000 K ; binning initialement MacAdam ≤ 3 SDCM ; CRI ≥ 90 ; min. 85 % du flux lumineux au bout de 50000 h de durée de vie ; High-Power-LED à grande efficacité énergétique, très bon rendu des couleurs ; indice de protection IP20 ; CP3 48V ; DALI contrôle unique ; confort visuel sans scintillement par régulation analogique de l'intensité (valeur minimale 1%) ; source lumineuse non remplaçable ;

Répartition de la lumière