



Projet / Type

Notes

Quantité / Date



IP 44

**Général**

Mur , Surface

noir , RAL9005 ¹

Capuchon noir

IP44

1340 lm

LED

3000 K

CRI ≥ 90

L80 / 50000 h

MacAdam initial ≤ 3 SDCM

R_g: 99 , R_r: 91 , R_{t(1-15)}: 89

MR 0.61

MDER 0.55

Optique

High Performance Opal

opal (lambertsch)

PstLM ≤ 1.0 ²SVM ≤ 0.4 ²**Electrique**

non DIM

220-240 V

système 13.1 W

CP1

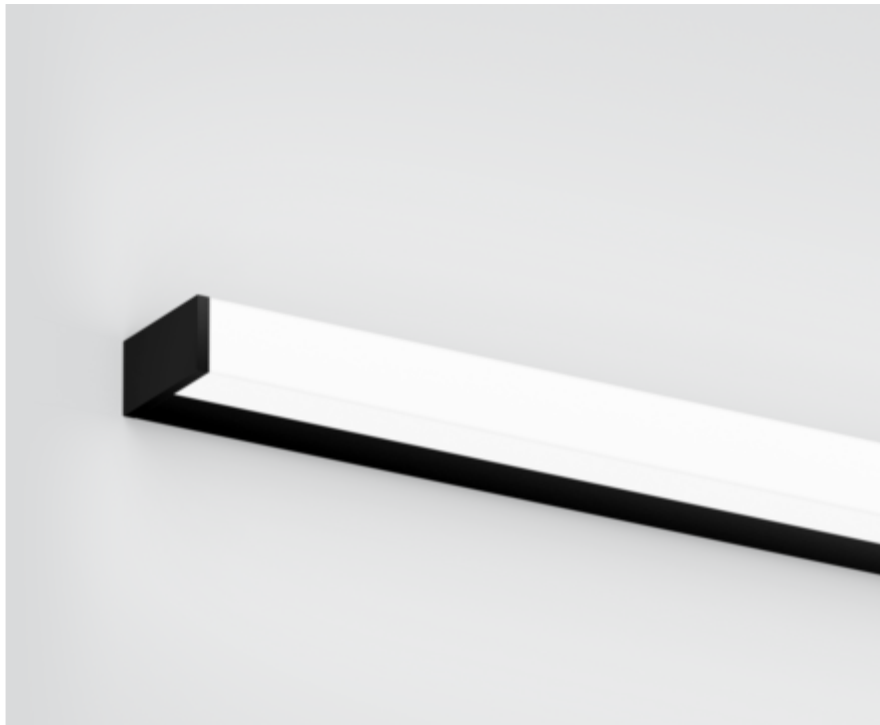
système 102 lm/W³**Physique**

longueur 600 mm

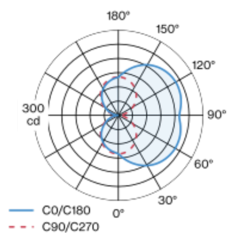
largeur 80 mm

hauteur 40 mm

1 kg

¹ Code RAL² Valeur du produit contenant à pleine charge (non atténué)³ incl. optical losses and the efficiency of the operating device (converter)**Notice de montage**

Corps de luminaire en profil extrudé en aluminium ; modèle polygonal ; aucune vis visible ; surface thermolaquée noir ; capuchon avec thermolaquage noir ; approprié pour montage mural ; profilé de luminaire pouvant être monté à l'avance ; avec diffusion de lumière trois côtés ; diffuseur HPO (High Performance Opal) pour un éclairage homogène ; couleur de lumière 3000 K ; binning initialement MacAdam ≤ 3 SDCM ; CRI ≥ 90 ; min. 80 % du flux lumineux au bout de 50000 heures de service ; LEDs à efficacité énergétique avec rendu élevé des couleurs ; indice de protection IP44 ; CP1 ; 220-240 V ; convertisseur inclus, non dimmable ; source lumineuse non remplaçable ; dispositif de commande remplaçable par un professionnel agréé ;

Répartition de la lumière**Dessin de fabrication**