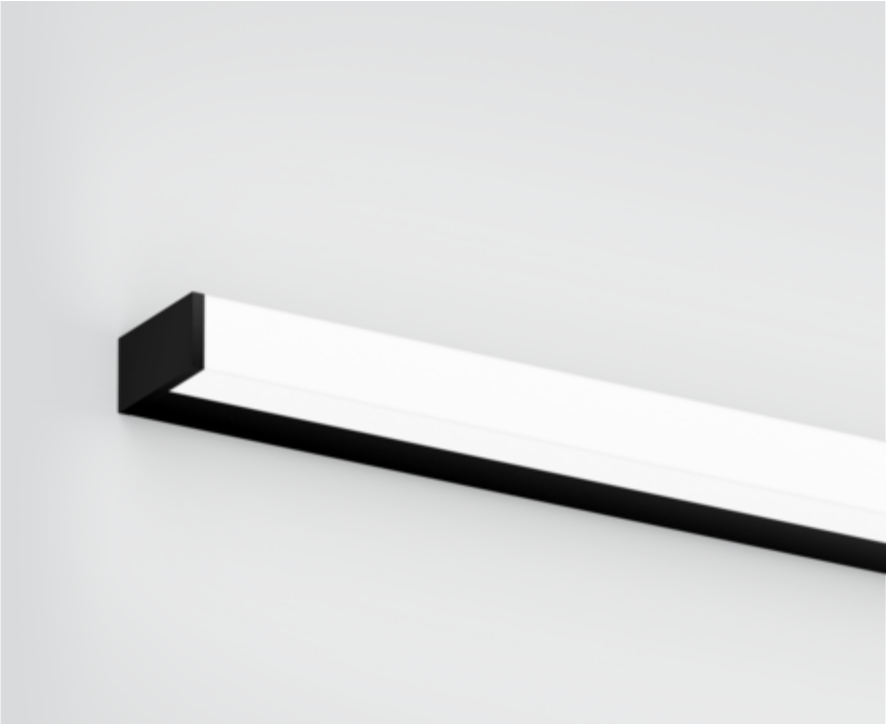




Projet / Type

Notes

Quantité / Date



Général

Mur , Surface

noir , RAL 9005<sup>1</sup>

Capuchon noir

IP44

2220 lm

LED

4000 K

CRI ≥ 90

L80 / 50000 h

MacAdam initial ≤ 3 SDCM

R<sub>g</sub>: 98 , R<sub>r</sub>: 90 , R<sub>t(1-15)</sub>: 88

MR 0.76

MDER 0.69

Optique

High Performance Opal

opal (lambertsch)

PstLM ≤ 1.0<sup>2</sup>

SVM ≤ 0.4<sup>2</sup>

Electrique

non DIM

220-240 V

système 19.7 W

système 113 lm/W<sup>3</sup>

CP1

Physique

longueur 900 mm

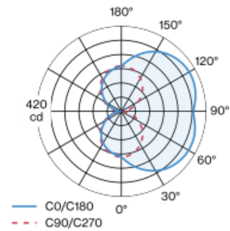
largeur 80 mm

hauteur 40 mm

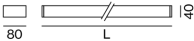
1.3 kg

Corps de luminaire en profil extrudé en aluminium ; modèle polygonal ; aucune vis visible ; surface thermolaquée noir ; capuchon avec thermolaquage noir ; approprié pour montage mural ; profilé de luminaire pouvant être monté à l'avance ; avec diffusion de lumière trois côtés ; diffuseur HPO (High Performance Opal) pour un éclairage homogène ; couleur de lumière 4000 K ; binning initialement MacAdam ≤ 3 SDCM ; CRI ≥ 90 ; min. 80 % du flux lumineux au bout de 50000 heures de service ; LEDs à efficacité énergétique avec rendu élevé des couleurs ; indice de protection IP44 ; CP1 ; 220-240 V ; convertisseur inclus, non dimmable ; source lumineuse non remplaçable ; dispositif de commande remplaçable par un professionnel agréé ;

Répartition de la lumière



Dessin de fabrication



<sup>1</sup> Code RAL  
<sup>2</sup> Valeur du produit contenant à pleine charge (non atténué)  
<sup>3</sup> y compris la prise en compte des pertes optiques, des pertes de l'unité de contrôle interne et de l'efficacité du dispositif d'exploitation

Notice de montage

