

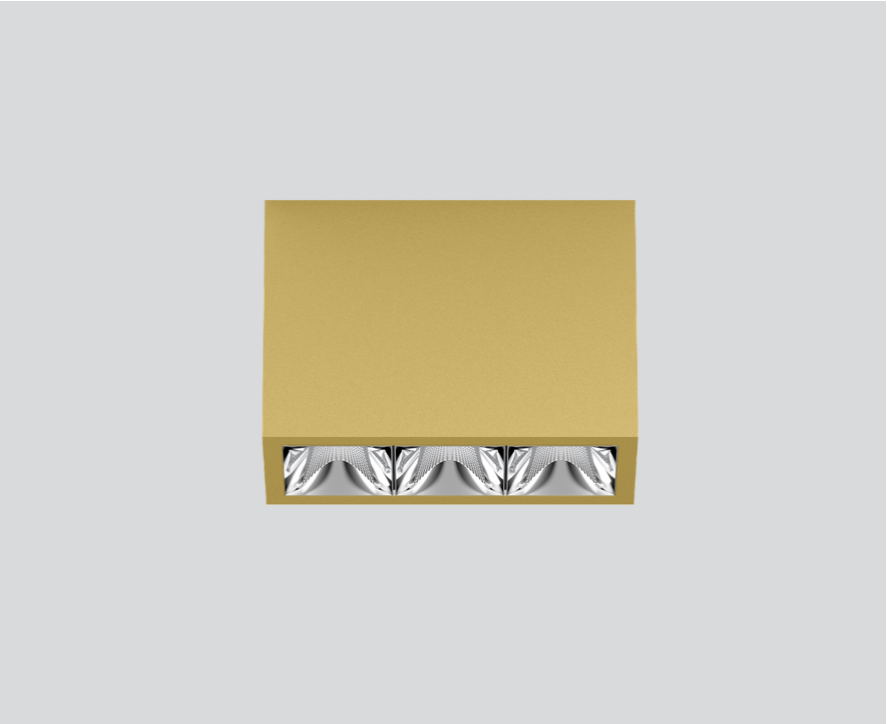
UNICO L3 basic

ceiling

090-1L343D9001



| |
|-----------------|
| Projet / Type |
| Notes |
| Quantité / Date |



Général

| |
|-----------------------------|
| Plafond , Surface |
| or , RAL 260-M ¹ |
| Réflecteur chrome |
| IP20 |
| 1540 lm |

LED

| |
|--|
| 2700 K |
| CRI ≥ 90 |
| L90 / 50000 h |
| MacAdam initial ≤ 3 SDCM |
| R _g : 101 , R _f : 91 , R _{t(1-15)} : 89 |
| MR 0.56 |
| MDER 0.51 |

Optique

| |
|------------------------------|
| wide flood round |
| angle de faisceau 72° |
| ≥65° <3000 cd/m ² |
| PstLM ≤ 1.0 ² |
| SVM ≤ 0.4 ² |

Multi-downlight apparent rectangulaire, en aluminium ; corps de luminaire pouvant être monté sans outils sur la plaque de montage grâce à un système de verrouillage ; convertisseur intégré dans le corps de luminaire ; surface thermolaquée or ; équipé de trois optiques wide flood round ; répartition symétrique de la lumière avec caractéristique d'émission précise, angle de rayonnement 72° ; réflecteur de haute qualité avec surface à micro-facettes vaporisée d'aluminium ; Réflecteur chrome ; refroidissement passif des LED par géométrie optimisée du radiateur ; couleur de lumière 2700 K ; binning initialement MacAdam ≤ 3 SDCM ; CRI ≥ 90 ; min. 90 % du flux lumineux au bout de 50000 h de durée de vie ; High-Power-LED à grande efficacité énergétique, très bon rendu des couleurs ; indice de protection IP20 ; CP1 ; 220-240 V ; convertisseur DALI-2 inclus ; source lumineuse non remplaçable ; dispositif de commande remplaçable par un professionnel agréé ; sans distorsions ;

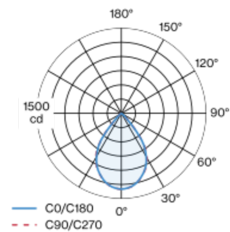
Electrique

| |
|------------------------------|
| DALI-2 |
| 220-240 V |
| système 17.9 W |
| système 86 lm/W ³ |
| CP1 |

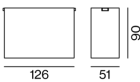
Physique

| |
|-----------------|
| longueur 126 mm |
| largeur 51 mm |
| hauteur 90 mm |
| 0.45 kg |

Répartition de la lumière



Dessin de fabrication



¹ Code RAL
² Valeur du produit contenant à pleine charge (non atténué)
³ y compris la prise en compte des pertes optiques, des pertes de l'unité de contrôle interne et de l'efficacité du dispositif d'exploitation

Notice de montage



Calculateur d'éclairage

