

UNICO L6 basic

ceiling

090-1L641G9001



Projet / Type

Notes

Quantité / Date



Général

Plafond , Surface

or , RAL 260-M¹

Réflecteur chrome

IP20

2620 lm

LED

2700 K

CRI ≥ 90

L90 / 50000 h

MacAdam initial ≤ 3 SDCM

R_g: 101 , R_f: 91 , R₍₁₋₁₅₎: 89

MR 0.56

MDER 0.51

Optique

wide flood square

angle de faisceau 71°

$\geq 65^\circ < 3000 \text{ cd/m}^2$

PstLM ≤ 1.0 ²

SVM ≤ 0.4 ²

Electrique

non DIM

220-240 V

système 27.1 W

système 97 lm/W³

CP1

Physique

longueur 239 mm

largeur 51 mm

hauteur 90 mm

0.7 kg

¹ Code RAL

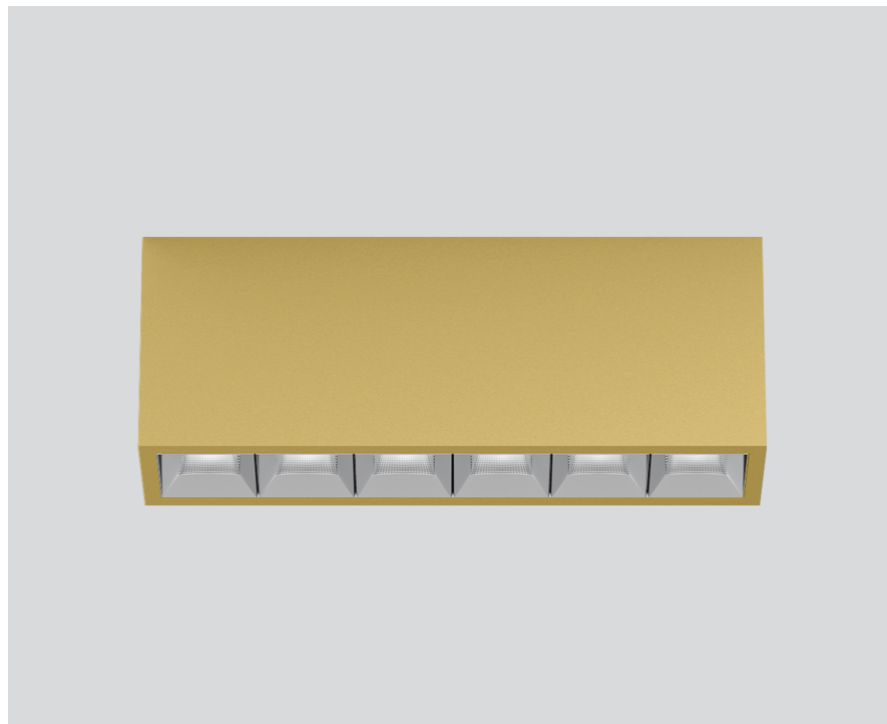
² Valeur du produit contenant à pleine charge (non atténué)

³ y compris la prise en compte des pertes optiques, des pertes de l'unité de contrôle interne et de l'efficacité du dispositif d'exploitation

Notice de montage

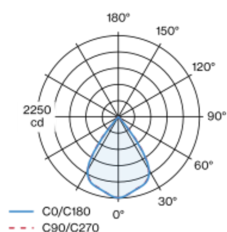


Calculateur d'éclairage



Multi-downlight apparent rectangulaire, en aluminium ; corps de luminaire pouvant être monté sans outils sur la plaque de montage grâce à un système de verrouillage ; convertisseur intégré dans le corps de luminaire ; surface thermolaquée or ; équipé de six optiques wide flood square ; répartition symétrique de la lumière avec caractéristique d'émission précise, angle de rayonnement 71° ; réflecteur de haute qualité avec surface à micro-facettes vaporisée d'aluminium ; Réflecteur chrome ; refroidissement passif des LED par géométrie optimisée du radiateur ; couleur de lumière 2700 K ; binning initialement MacAdam ≤ 3 SDCM ; CRI ≥ 90 ; min. 90 % du flux lumineux au bout de 50000 h de durée de vie ; High-Power-LED à grande efficacité énergétique, très bon rendu des couleurs ; indice de protection IP20 ; CP1 ; 220-240 V ; convertisseur inclus, non dimmable ; source lumineuse non remplaçable ; dispositif de commande remplaçable par un professionnel agréé ; sans distorsions ;

Répartition de la lumière



Dessin de fabrication

