

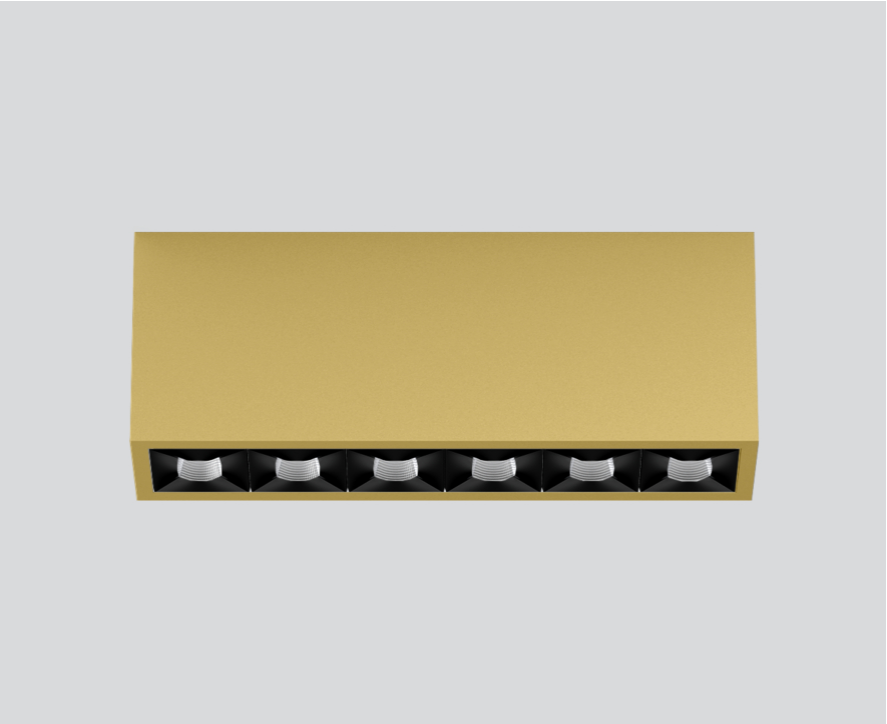
UNICO L6 basic

ceiling

090-1L643E9B01



Projet / Type
Notes
Quantité / Date



Général

Plafond , Surface
or , RAL 260-M ¹
Réflecteur noir
IP20
2140 lm

LED

2700 K
CRI ≥ 90
L90 / 50000 h
MacAdam initial ≤ 3 SDCM
R _g : 101, R _f : 91, R _{f(1-15)} : 89
MR 0.56
MDER 0.51

Optique

medium square
angle de faisceau 32°
UGR ≤ 10
PstLM ≤ 1.0 ²
SVM ≤ 0.4 ²

Electrique

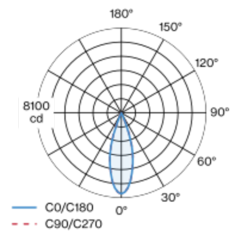
DALI-2
220-240 V
système 27.1 W
système 79 lm/W ³
CP1

Physique

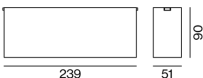
longueur 239 mm
largeur 51 mm
hauteur 90 mm
0.7 kg

Multi-downlight apparent rectangulaire, en aluminium ; corps de luminaire pouvant être monté sans outils sur la plaque de montage grâce à un système de verrouillage ; convertisseur intégré dans le corps de luminaire ; surface thermolaquée or ; équipé de six optiques medium square ; répartition symétrique de la lumière avec caractéristique d'émission précise, angle de rayonnement 32° ; réflecteur de haute qualité avec surface à micro-facettes vaporisée d'aluminium ; Réflecteur noir ; UGR ≤ 10 ; refroidissement passif des LED par géométrie optimisée du radiateur ; couleur de lumière 2700 K ; binning initialement MacAdam ≤ 3 SDCM ; CRI ≥ 90 ; min. 90 % du flux lumineux au bout de 50000 h de durée de vie ; High-Power-LED à grande efficacité énergétique, très bon rendu des couleurs ; indice de protection IP20 ; CP1 ; 220-240 V ; convertisseur DALI-2 inclus ; source lumineuse non remplaçable ; dispositif de commande remplaçable par un professionnel agréé ; sans distorsions ;

Répartition de la lumière



Dessin de fabrication



¹ Code RAL
² Valeur du produit contenant à pleine charge (non atténué)
³ y compris la prise en compte des pertes optiques, des pertes de l'unité de contrôle interne et de l'efficacité du dispositif d'exploitation

Notice de montage



Calculateur d'éclairage

