

UNICO L6 basic

ceiling

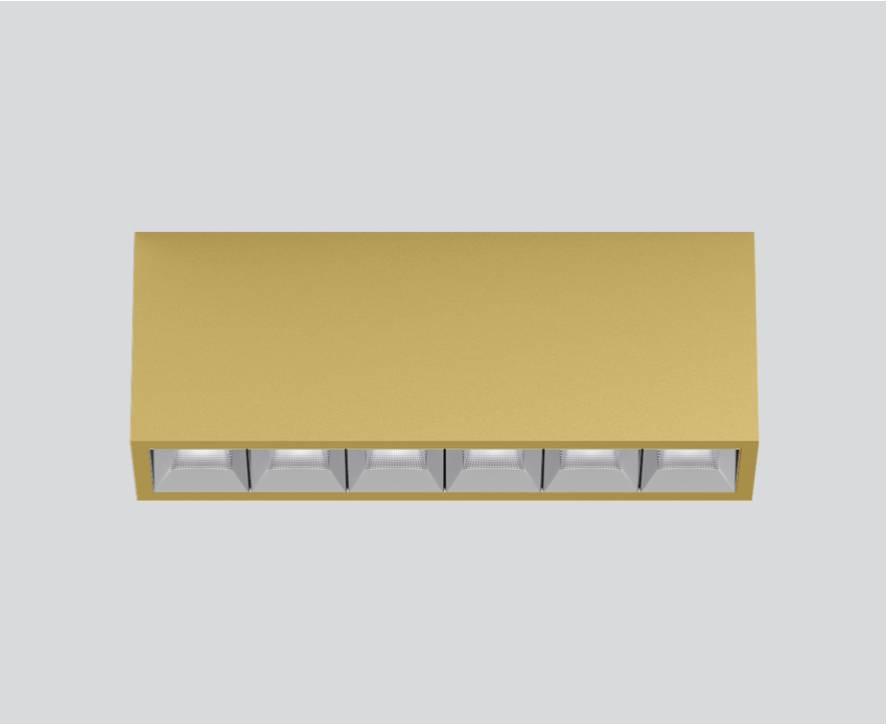
090-1L663G9001



Projet / Type _____

Notes _____

Quantité / Date _____



Général

Plafond , Surface _____

or , RAL 260-M ¹ _____

Réflecteur chrome _____

IP20 _____

3000 lm _____

LED

4000 K _____

CRI ≥ 90 _____

L90 / 50000 h _____

MacAdam initial ≤ 3 SDCM _____

R_g: 102 , R_f: 93 , R_{f(1-15)}: 92 _____

MR 0.81 _____

MDER 0.74 _____

Optique

wide flood square _____

angle de faisceau 71° _____

≥65° <3000 cd/m² _____

PstLM ≤ 1.0 ² _____

SVM ≤ 0.4 ² _____

Multi-downlight apparent rectangulaire, en aluminium ; corps de luminaire pouvant être monté sans outils sur la plaque de montage grâce à un système de verrouillage ; convertisseur intégré dans le corps de luminaire ; surface thermolaquée or ; équipé de six optiques wide flood square ; répartition symétrique de la lumière avec caractéristique d'émission précise, angle de rayonnement 71° ; réflecteur de haute qualité avec surface à micro-facettes vaporisée d'aluminium ; Réflecteur chrome ; refroidissement passif des LED par géométrie optimisée du radiateur ; couleur de lumière 4000 K ; binning initialement MacAdam ≤ 3 SDCM ; CRI ≥ 90 ; min. 90 % du flux lumineux au bout de 50000 h de durée de vie ; High-Power-LED à grande efficacité énergétique, très bon rendu des couleurs ; indice de protection IP20 ; CP1 ; 220-240 V ; convertisseur DALI-2 inclus ; source lumineuse non remplaçable ; dispositif de commande remplaçable par un professionnel agréé ; sans distorsions ;

Electrique

DALI-2 _____

220-240 V _____

système 27.1 W _____

système 111 lm/W³ _____

CP1 _____

Physique

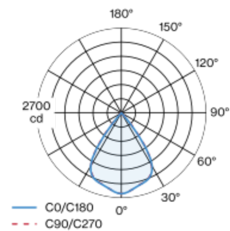
longueur 239 mm _____

largeur 51 mm _____

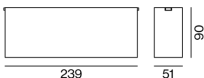
hauteur 90 mm _____

0.7 kg _____

Répartition de la lumière



Dessin de fabrication



¹ Code RAL

² Valeur du produit contenant à pleine charge (non atténué)

³ y compris la prise en compte des pertes optiques, des pertes de l'unité de contrôle interne et de l'efficacité du dispositif d'exploitation

Notice de montage



Calculateur d'éclairage



UNICO L6 basic

ceiling

090-1L663G9001



Projet / Type

Notes

Quantité / Date

Facteur de maintenance

Temps de fonctionnement [h]	10 000	20 000	30 000	40 000	50 000
LLMF	0.96	0.95	0.95	0.94	0.93
LSF	1	1	1	1	1
MF	$LMF \times RSMF \times LLMF \times LSF$				
MF	Facteur de maintenance				
LMF ^a	Facteur de maintenance du luminaire				
		RSMF ^a	Facteur de maintenance des parois du local		
		LLMF	Facteur de maintenance du flux lumineux		
		LSF	Facteur de survie des lampes		

^a Selon "CIE 97, Maintenance of indoor electric lighting systems", 2005, ISBN 3-900-734-34-8. Les valeurs doivent être déterminées par le planificateur.

Types de disjoncteurs

Type de disjoncteur automatique	Nombre de luminaires
B10	45
B13	59
B16	72
B20	90
C10	77
C13	100
C16	122
C20	153