

# UNICO Q9 basic

ceiling

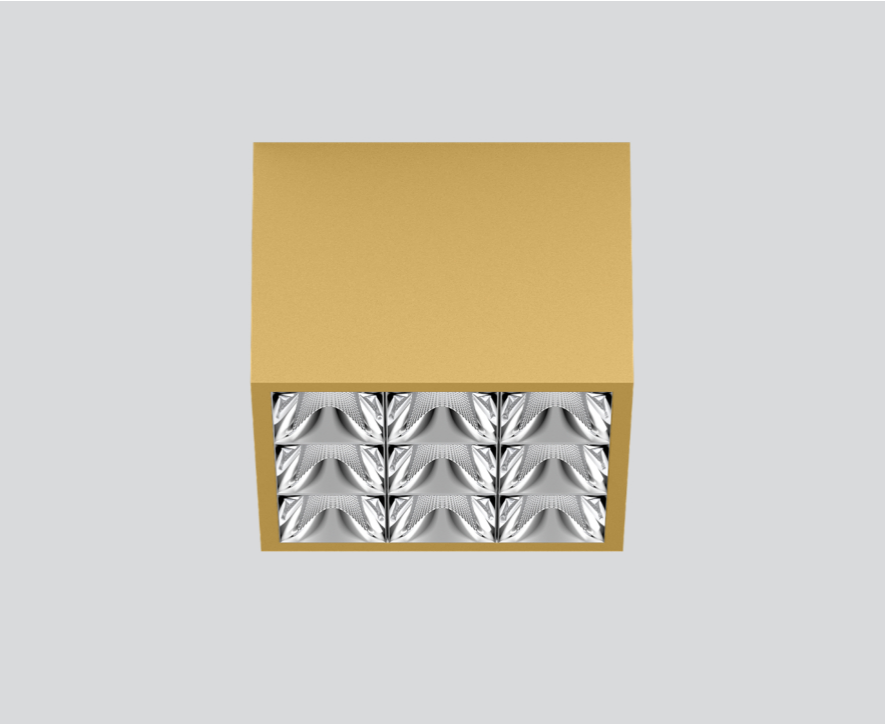
090-1Q953D9001



Projet / Type \_\_\_\_\_

Notes \_\_\_\_\_

Quantité / Date \_\_\_\_\_



## Général

Plafond , Surface \_\_\_\_\_

or , RAL 260-M <sup>1</sup> \_\_\_\_\_

Réflecteur chrome \_\_\_\_\_

IP20 \_\_\_\_\_

3380 lm \_\_\_\_\_

## LED

3000 K \_\_\_\_\_

CRI ≥ 90 \_\_\_\_\_

L90 / 50000 h \_\_\_\_\_

MacAdam initial ≤ 3 SDCM \_\_\_\_\_

R<sub>g</sub>: 100 , R<sub>f</sub>: 92 , R<sub>f(1-15)</sub>: 91 \_\_\_\_\_

MR 0.64 \_\_\_\_\_

MDER 0.58 \_\_\_\_\_

## Optique

wide flood round \_\_\_\_\_

angle de faisceau 72° \_\_\_\_\_

≥65° <3000 cd/m<sup>2</sup> \_\_\_\_\_

PstLM ≤ 1.0 <sup>2</sup> \_\_\_\_\_

SVM ≤ 0.4 <sup>2</sup> \_\_\_\_\_

Multi-downlight apparent carré, en aluminium ; corps de luminaire pouvant être monté sans outils sur la plaque de montage grâce à un système de verrouillage ; convertisseur intégré dans le corps de luminaire ; surface thermolaquée or ; équipé de neuf optiques wide flood round ; répartition symétrique de la lumière avec caractéristique d'émission précise, angle de rayonnement 72° ; réflecteur de haute qualité avec surface à micro-facettes vaporisée d'aluminium ; Réflecteur chrome ; refroidissement passif des LED par géométrie optimisée du radiateur ; couleur de lumière 3000 K ; binning initialement MacAdam ≤ 3 SDCM ; CRI ≥ 90 ; min. 90 % du flux lumineux au bout de 50000 h de durée de vie ; High-Power-LED à grande efficacité énergétique, très bon rendu des couleurs ; indice de protection IP20 ; CP1 ; 220-240 V ; convertisseur DALI-2 inclus ; source lumineuse non remplaçable ; dispositif de commande remplaçable par un professionnel agréé ; sans distorsions ;

## Electrique

DALI-2 \_\_\_\_\_

220-240 V \_\_\_\_\_

système 34 W \_\_\_\_\_

système 99 lm/W<sup>3</sup> \_\_\_\_\_

CP1 \_\_\_\_\_

## Physique

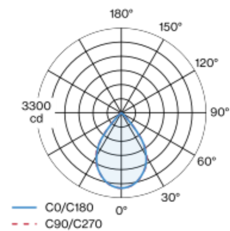
longueur 126 mm \_\_\_\_\_

largeur 126 mm \_\_\_\_\_

hauteur 90 mm \_\_\_\_\_

0.75 kg \_\_\_\_\_

## Répartition de la lumière



## Dessin de fabrication



<sup>1</sup> Code RAL

<sup>2</sup> Valeur du produit contenant à pleine charge (non atténué)

<sup>3</sup> y compris la prise en compte des pertes optiques, des pertes de l'unité de contrôle interne et de l'efficacité du dispositif d'exploitation

## Notice de montage



## Calculateur d'éclairage

