

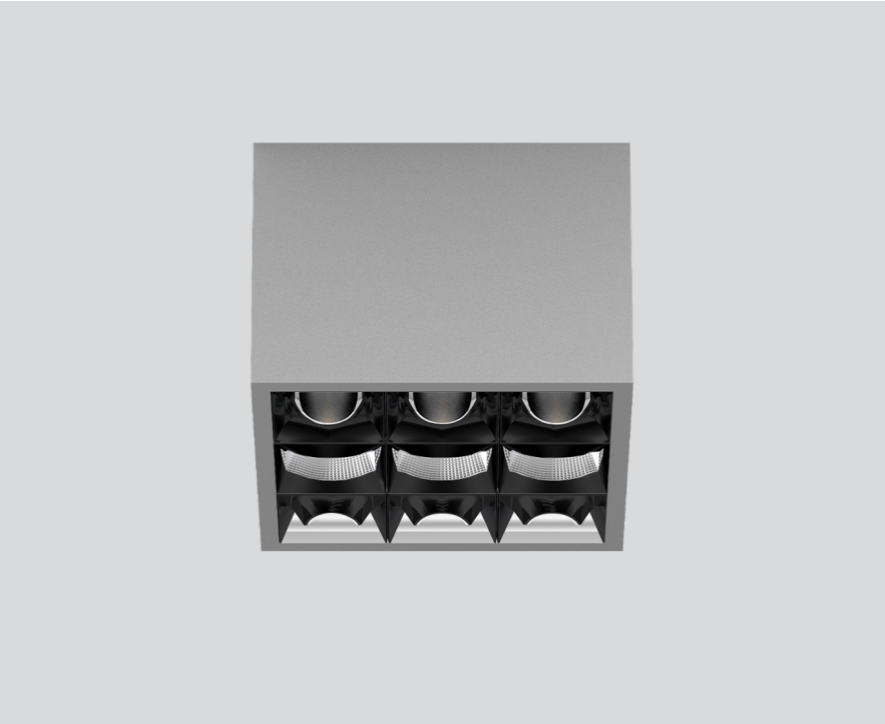
UNICO Q9 basic

ceiling

090-1Q9619GB01



Projet / Type
Notes
Quantité / Date



Général

Plafond , Surface
gris , RAL 9006 ¹
Réflecteur noir
IP20
3330 lm

LED

4000 K
CRI ≥ 90
L90 / 50000 h
MacAdam initial ≤ 3 SDCM
R _g : 102 , R _f : 93 , R _{f(1-5)} : 92
MR 0.81
MDER 0.74

Optique

wallwasher floor
PstLM ≤ 1.0 ²
SVM ≤ 0.4 ²

Electrique

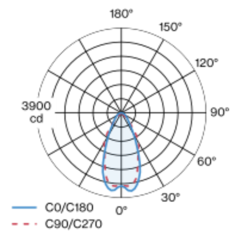
non DIM
220-240 V
système 34 W
système 98 lm/W ³
CP1

Physique

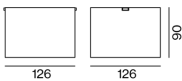
longueur 126 mm
largeur 126 mm
hauteur 90 mm
0.75 kg

Multi-downlight apparent carré, en aluminium ; corps de luminaire pouvant être monté sans outils sur la plaque de montage grâce à un système de verrouillage ; convertisseur intégré dans le corps de luminaire ; surface thermolaquée gris ; équipé de trois systèmes optiques wallwasher floor 180° + trois systèmes optiques wallwasher floor 0° + trois systèmes optiques rectangular medium ; caractéristique de rayonnement précise ; réflecteur de haute qualité avec surface à micro-facettes vaporisée d'aluminium ; Réflecteur noir ; refroidissement passif des LED par géométrie optimisée du radiateur ; couleur de lumière 4000 K ; binning initialement MacAdam ≤ 3 SDCM ; CRI ≥ 90 ; min. 90 % du flux lumineux au bout de 50000 h de durée de vie ; High-Power-LED à grande efficacité énergétique, très bon rendu des couleurs ; indice de protection IP20 ; CP1 ; 220-240 V ; convertisseur inclus, non dimmable ; source lumineuse non remplaçable ; dispositif de commande remplaçable par un professionnel agréé ; sans distorsions ;

Répartition de la lumière



Dessin de fabrication



¹ Code RAL

² Valeur du produit contenant à pleine charge (non atténué)

³ APPAREIL : avec prise en compte des pertes optiques et de l'unité de contrôle. SYSTÈME : avec prise en compte des pertes optiques, de l'unité de contrôle et de l'efficacité du dispositif.

Notice de montage



Calculateur d'éclairage



UNICO Q9 basic

ceiling

090-1Q9619GB01



Projet / Type

Notes

Quantité / Date

Facteur de maintenance

Temps de fonctionnement [h]	10 000	20 000	30 000	40 000	50 000
LLMF	0.96	0.95	0.95	0.94	0.93
LSF	1	1	1	1	1
MF	$LMF \times RSMF \times LLMF \times LSF$				
MF	Facteur de maintenance				
LMF ^a	Facteur de maintenance du luminaire				
		RSMF ^a	Facteur de maintenance des parois du local		
		LLMF	Facteur de maintenance du flux lumineux		
		LSF	Facteur de survie des lampes		

^a Selon "CIE 97, Maintenance of indoor electric lighting systems", 2005, ISBN 3-900-734-34-8. Les valeurs doivent être déterminées par le planificateur.

Types de disjoncteurs

Type de disjoncteur automatique	Nombre de luminaires
B10	48
B13	62
B16	76
B20	95
C10	81
C13	104
C16	129
C20	162