

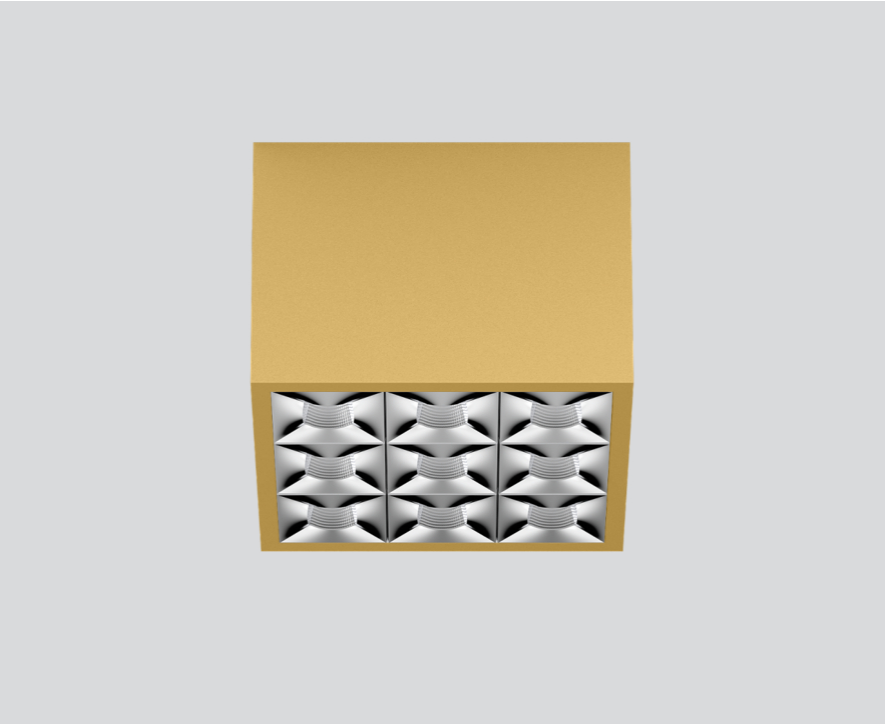
UNICO Q9 basic

ceiling

090-1Q963E9001



Projet / Type
Notes
Quantité / Date



Général

Plafond , Surface
or , RAL 260-M ¹
Réflecteur chrome
IP20
3130 lm

LED

4000 K
CRI ≥ 90
L90 / 50000 h
MacAdam initial ≤ 3 SDCM
R _g : 102 , R _f : 93 , R _{f(15)} : 92
MR 0.81
MDER 0.74

Optique

medium square
angle de faisceau 32°
UGR < 10
PstLM ≤ 1.0 ²
SVM ≤ 0.4 ²

Electrique

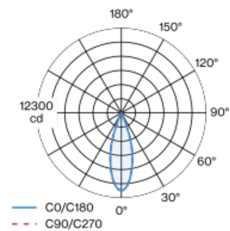
DALI-2
220-240 V
système 34 W
système 92 lm/W ³
CP1

Physique

longueur 126 mm
largeur 126 mm
hauteur 90 mm
0.75 kg

Multi-downlight apparent carré, en aluminium ; corps de luminaire pouvant être monté sans outils sur la plaque de montage grâce à un système de verrouillage ; convertisseur intégré dans le corps de luminaire ; surface thermolaquée or ; équipé de neuf optiques medium square ; répartition symétrique de la lumière avec caractéristique d'émission précise, angle de rayonnement 32° ; réflecteur de haute qualité avec surface à micro-facettes vaporisée d'aluminium ; Réflecteur chrome ; UGR ≤ 10 ; refroidissement passif des LED par géométrie optimisée du radiateur ; couleur de lumière 4000 K ; binning initialement MacAdam ≤ 3 SDCM ; CRI ≥ 90 ; min. 90 % du flux lumineux au bout de 50000 h de durée de vie ; High-Power-LED à grande efficacité énergétique, très bon rendu des couleurs ; indice de protection IP20 ; CP1 ; 220-240 V ; convertisseur DALI-2 inclus ; source lumineuse non remplaçable ; dispositif de commande remplaçable par un professionnel agréé ; sans distorsions ;

Répartition de la lumière



Dessin de fabrication



¹ Code RAL
² Valeur du produit contenant à pleine charge (non atténué)
³ APPAREIL : avec prise en compte des pertes optiques et de l'unité de contrôle. SYSTÈME : avec prise en compte des pertes optiques, de l'unité de contrôle et de l'efficacité du dispositif.

Notice de montage



Calculateur d'éclairage

