

# L4

MOVE IT 45

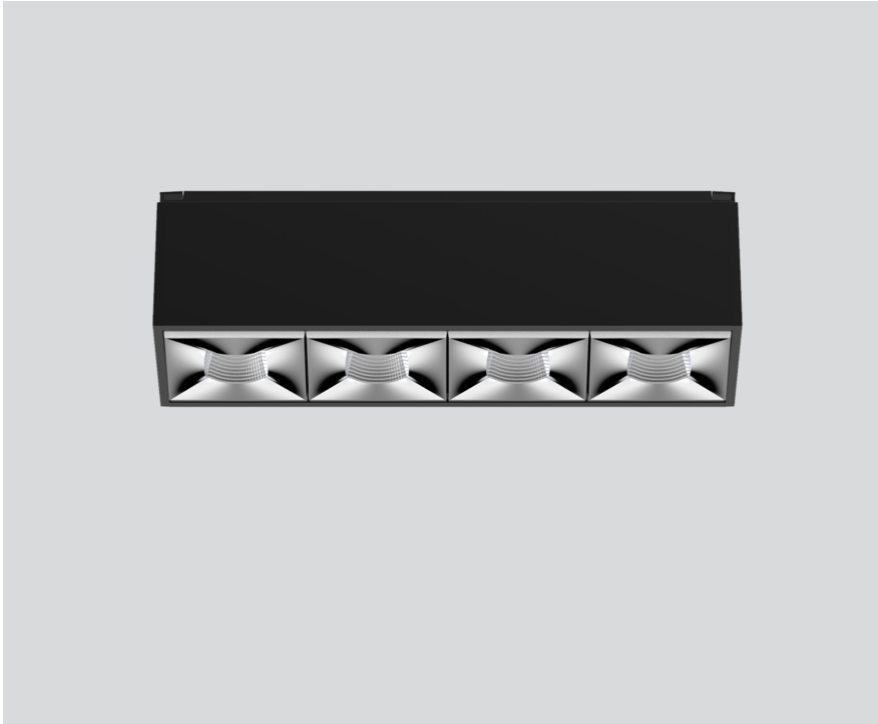
090-9L453EB001



Projet / Type

Notes

Quantité / Date



## Général

Plafond , Rail

noir , RAL9005 <sup>1</sup>

Réflecteur chrome

IP20

1160 lm

## LED

3000 K

CRI ≥ 90

L80 / 50000 h

MacAdam initial ≤ 3 SDCM

R<sub>g</sub>: 100 , R<sub>f</sub>: 92 , R<sub>f(1-15)</sub>: 91

MR 0.64

MDER 0.58

## Optique

medium square

angle de faisceau 33°

UGR < 10 , ≥65° <1500 cd/m<sup>2</sup>

PstLM ≤ 1.0 <sup>2</sup>

SVM ≤ 0.4 <sup>2</sup>

Elément lumineux linéaire en aluminium ; surface noir anodisé ; l'élément d'éclairage peut être inséré et déplacé sans outil grâce au support magnétique + verrouillage ; affleurant dans le système de profilés ; alimentation électrique via le profilé de rail électrique MOVE IT System ; protection Hot Plug ; équipé de quatre optiques medium square ; répartition symétrique de la lumière avec caractéristique d'émission précise, angle de rayonnement 33° ; réflecteur de haute qualité avec surface à micro-facettes vaporisée d'aluminium ; Réflecteur chrome ; UGR ≤ 10 ; luminaire d'éclairage de poste de travail adapté au travail sur écran selon DIN EN 12464-1 ; luminance supérieure à 65° ≤ 1500 cd / m<sup>2</sup> ; refroidissement passif des LED par géométrie optimisée du radiateur ; couleur de lumière 3000 K ; binning initialement MacAdam ≤ 3 SDCM ; CRI ≥ 90 ; min. 80 % du flux lumineux au bout de 50000 h de durée de vie ; High-Power-LED à grande efficacité énergétique, très bon rendu des couleurs ; indice de protection IP20 ; CP3 48V ; DALI contrôle unique ; confort visuel sans scintillement par régulation analogique de l'intensité (valeur minimale 1%) ; source lumineuse non remplaçable ; convient pour MOVE IT 45 set (4 insets pour SMALL, 6 pour MEDIUM et LARGE, 8 pour X-LARGE) ;

## Electrique

DALI-2

système 13.6 W

CP3 48V

système 85 lm/W<sup>3</sup>

1 DALI Addr.

## Physique

longueur 156 mm

largeur 43 mm

hauteur 48 mm

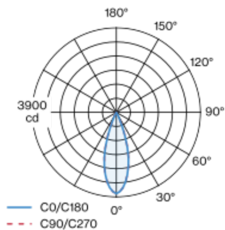
0.4 kg

<sup>1</sup> Code RAL

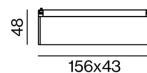
<sup>2</sup> Valeur du produit contenant à pleine charge (non atténué)

<sup>3</sup> incl. optical losses and the efficiency of the operating device (convertir)

## Répartition de la lumière



## Dessin de fabrication



## Notice de montage



## Calculateur d'éclairage



[\*090-9L453EB001\*] Les caractéristiques techniques sont des valeurs assignées pour une température ambiante de 25°C. Les données de flux lumineux sont soumises à une tolérance initiale de +/- 10%, celles de puissance électrique connectée à une tolérance initiale de +/- 10% et celles de température de couleur initiale de +/- 150 kelvins. Nous déclinons toute responsabilité relativement à d'éventuelles erreurs d'impression. Les CGV de XAL GmbH s'appliquent.

© XAL GmbH · Auer-Welsbach-Gasse 36 · 8055 Graz · Austria · www.xal.com

03.12.2024

1 / 1