

# UNICO Q9 basic

trim

090-7Q94190021 090-7Q9020W



Projet / Type

Notes

Quantité / Date



## Général

Plafond , Encastré  
réflecteur chromé , RAL 9016 <sup>1</sup>  
Set de montage blanc signalisation  
IP20  
2830 lm

## LED

2700 K  
CRI ≥ 90  
L90 / 50000 h  
MacAdam initial ≤ 3 SDCM  
R<sub>g</sub>: 101 , R<sub>f</sub>: 91 , R<sub>t(1-15)</sub>: 89  
MR 0.56  
MDER 0.51

## Optique

wallwasher floor

## Electrique

non DIM  
220-240 V  
système 29.9 W  
système 95 lm/W<sup>2</sup>  
CP2

## Physique

bord  
longueur 138 mm  
largeur 138 mm  
hauteur 51 mm  
0.71 kg

## Découpe

longueur 130 mm  
largeur 130 mm  
épaisseur min. du plafond 2 mm  
épaisseur max. du plafond 25 mm  
profondeur de l'encastrement 90 mm

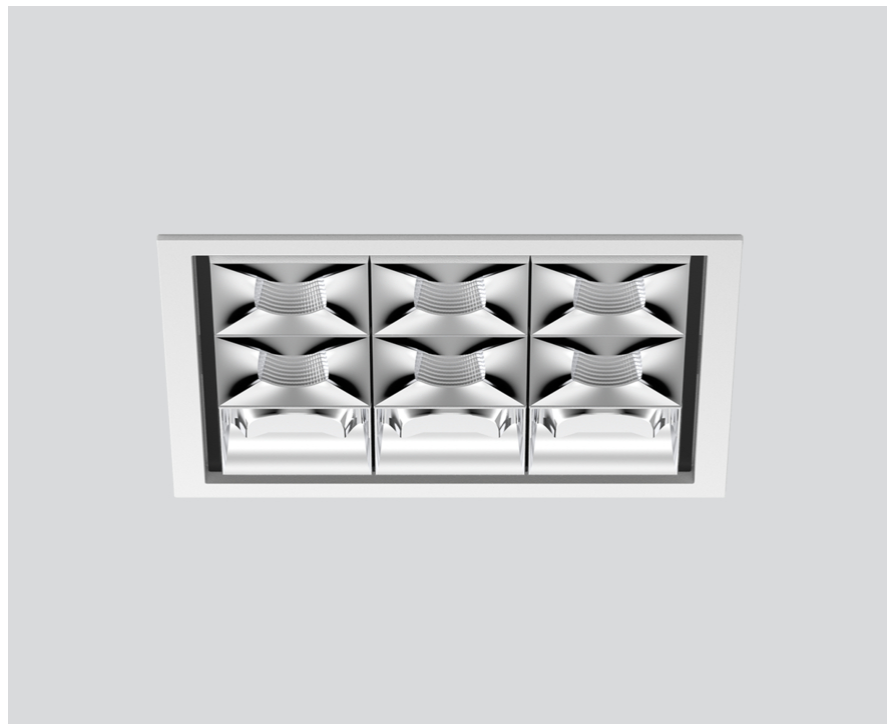
<sup>1</sup> Code RAL

<sup>2</sup> y compris la prise en compte des pertes optiques, des pertes de l'unité de contrôle interne et de l'efficacité du dispositif d'exploitation

## Notice de montage

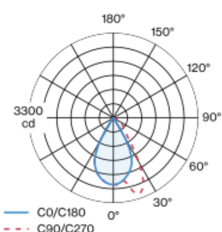


## Calculateur d'éclairage

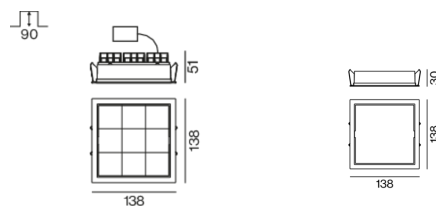


Multi-Downlight carré en aluminium moulé sous pression pour encastrément ; montage sans outils en kit de montage grâce à un système breveté de loquet à billes ; boîtier à encastrer carré ; avec bord continu blanc signalisation ; approprié pour une épaisseur de plafond de 2-25 mm ; équipé de trois systèmes optiques wallwasher + trois systèmes optiques flood square ; caractéristique de rayonnement précise ; réflecteur de haute qualité avec surface à micro-facettes vaporisée d'aluminium ; réflecteur chromé ; refroidissement passif des LED par géométrie optimisée du radiateur ; couleur de lumière 2700 K ; binning initialement MacAdam ≤ 3 SDCM ; CRI ≥ 90 ; min. 90 % du flux lumineux au bout de 50000 h de durée de vie ; High-Power-LED à grande efficacité énergétique ; très bon rendu des couleurs ; indice de protection IP20 ; CP2 ; 220-240 V ; convertisseur inclus, non dimmable ; boîtier de raccordement pour câblage ultérieur, 3 ou 5 bornes, disponible comme accessoire ; accessoires présentés séparément ; source lumineuse non remplaçable ; dispositif de commande remplaçable par un professionnel agréé ; sans distorsions ;

## Répartition de la lumière



## Dessin de fabrication



[090-7Q94190021 090-7Q9020W] Les caractéristiques techniques sont des valeurs assignées pour une température ambiante de 25°C. Les données de flux lumineux sont soumises à une tolérance initiale de +/- 10%, celles de puissance électrique connectée à une tolérance initiale de +/- 10% et celles de température de couleur initiale de +/- 150 kelvins. Nous déclinons toute responsabilité relativement à d'éventuelles erreurs d'impression. Les CGV de XAL GmbH s'appliquent.

© XAL GmbH · Auer-Welsbach-Gasse 36 · 8055 Graz · Austria · www.xal.com

16.04.2025

1 / 1