

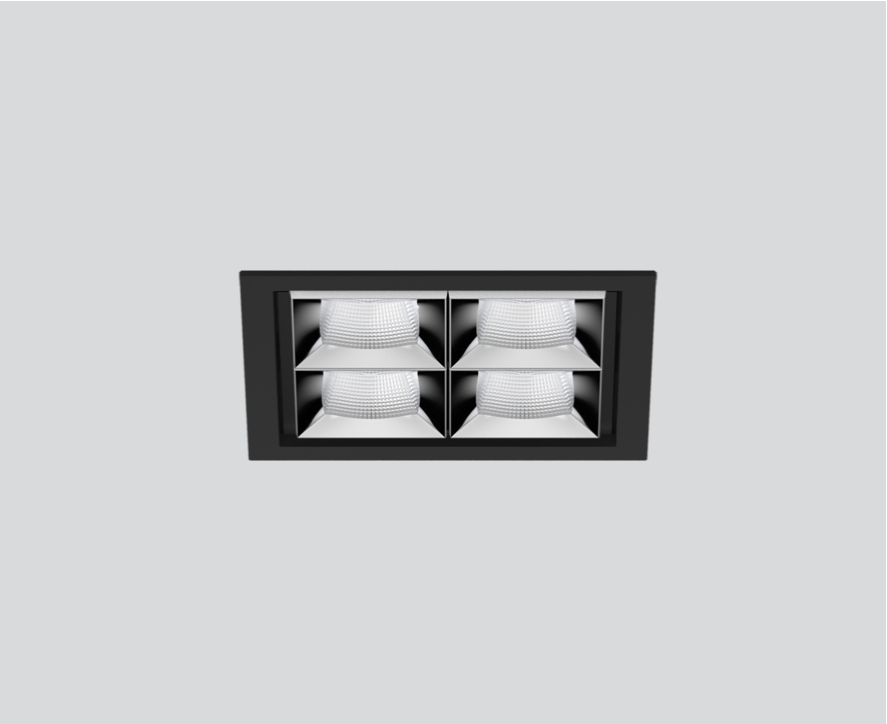
UNICO Q4 basic

trim

090-7Q461F0021 090-7Q4020B

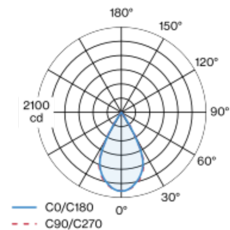


Projet / Type
Notes
Quantité / Date

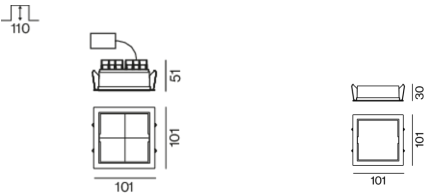


Multi-Downlight carré en aluminium moulé sous pression pour encastrément ; montage sans outils en kit de montage grâce à un système breveté de loquet à billes ; boîtier à encastrer carré ; avec bord continu noir profond ; approprié pour une épaisseur de plafond de 2-25 mm ; équipé de quatre optiques flood square ; répartition symétrique de la lumière avec caractéristique d'émission précise, angle de rayonnement 56° ; réflecteur de haute qualité avec surface à micro-facettes vaporisée d'aluminium ; réflecteur chromé ; UGR ≤ 19 ; luminaire d'éclairage de poste de travail adapté au travail sur écran selon DIN EN 12464-1 ; luminance supérieure à 65° ≤ 3000 cd / m² ; refroidissement passif des LED par géométrie optimisée du radiateur ; couleur de lumière 4000 K ; binning initialement MacAdam ≤ 3 SDCM ; CRI ≥ 90 ; min. 90 % du flux lumineux au bout de 50000 h de durée de vie ; High-Power-LED à grande efficacité énergétique, très bon rendu des couleurs ; indice de protection IP20 ; CP2 ; convertisseur inclus, non dimmable ; boîtier de raccordement pour câblage ultérieur, 3 ou 5 bornes, disponible comme accessoire ; accessoires présentés séparément ; source lumineuse non remplaçable ; dispositif de commande remplaçable par un professionnel agréé ; sans distorsions ;

Répartition de la lumière



Dessin de fabrication



Général

Plafond , Encastré
réflecteur chromé , RAL 9005 ¹
Set de montage noir profond
IP20
1480 lm

LED

4000 K
CRI ≥ 90
L90 / 50000 h
MacAdam initial ≤ 3 SDCM
R _g : 102 , R _f : 93 , R _{f(15)} : 92
MR 0.81
MDER 0.74

Optique

flood square
angle de faisceau 56°
UGR < 19 , ≥ 65° < 3000 cd/m²
PstLM ≤ 1.0 ²
SVM ≤ 0.4 ²

Electrique

non DIM
220-240 V
système 13.1 W
système 113 lm/W ³
CP2

Physique

bord
longueur 101 mm
largeur 101 mm
hauteur 51 mm
0.43 kg

Découpe

longueur 90 mm
largeur 90 mm
épaisseur min. du plafond 2 mm
épaisseur max. du plafond 25 mm
profondeur de l'encastrément 110 mm

¹ Code RAL

² Valeur du produit contenant à pleine charge (non atténué)

³ APPAREIL : avec prise en compte des pertes optiques et de l'unité de contrôle. SYSTÈME : avec prise en compte des pertes optiques, de l'unité de contrôle et de l'efficacité du dispositif.

Notice de montage



Calculateur d'éclairage



UNICO Q4 basic

trim

090-7Q461F0021 090-7Q4020B



Projet / Type

Notes

Quantité / Date

Facteur de maintenance

Temps de fonctionnement [h]	10 000	20 000	30 000	40 000	50 000
LLMF	0.96	0.95	0.95	0.94	0.93
LSF	1	1	1	1	1
MF	LMF × RSMF × LLMF × LSF		RSMF ^a	Facteur de maintenance des parois du local	
MF	Facteur de maintenance		LLMF	Facteur de maintenance du flux lumineux	
LMF ^a	Facteur de maintenance du luminaire		LSF	Facteur de survie des lampes	

^a Selon "CIE 97, Maintenance of indoor electric lighting systems", 2005, ISBN 3-900-734-34-8. Les valeurs doivent être déterminées par le planificateur.

Types de disjoncteurs

Type de disjoncteur automatique	Nombre de luminaires
B10	18
B16	30
C10	23
C16	36

Composants

MOUNTING SET with trim

TYPE	COULEUR	L-L-H (MM)	NUMÉRO(S) ARTICLE(S)
pour faux plafonds	noir profond	101-101-30	090-7Q4020B



Accessoires de montage

MOUNTING SET with trim

TYPE	COULEUR	L-L-H (MM)	NUMÉRO(S) ARTICLE(S)
pour faux plafonds	noir profond	101-101-30	090-7Q4020B



Accessoires de montage

THROUGH WIRING CONNECTION BOX

TYPE	L-L-H (MM)	NUMÉRO(S) ARTICLE(S)
câble non DIM ø 4-12 mm, Linect®-Ready	105-58-30	005-2531110
DALI câble ø 4 – 12 mm, Linect®-Ready	105-58-30	005-2551110



[090-7Q461F0021 090-7Q4020B] Les caractéristiques techniques sont des valeurs assignées pour une température ambiante de 25°C. Les données de flux lumineux sont soumises à une tolérance initiale de +/- 10%, celles de puissance électrique connectée à une tolérance initiale de +/- 10% et celles de température de couleur initiale de +/- 150 kelvins. Nous déclinons toute responsabilité relativement à d'éventuelles erreurs d'impression. Les CGV de XAL GmbH s'appliquent.
© XAL GmbH · Auer-Welsbach-Gasse 36 · 8055 Graz · Austria · www.xal.com

06.04.2025