

# UNICO Q9 basic

trimless

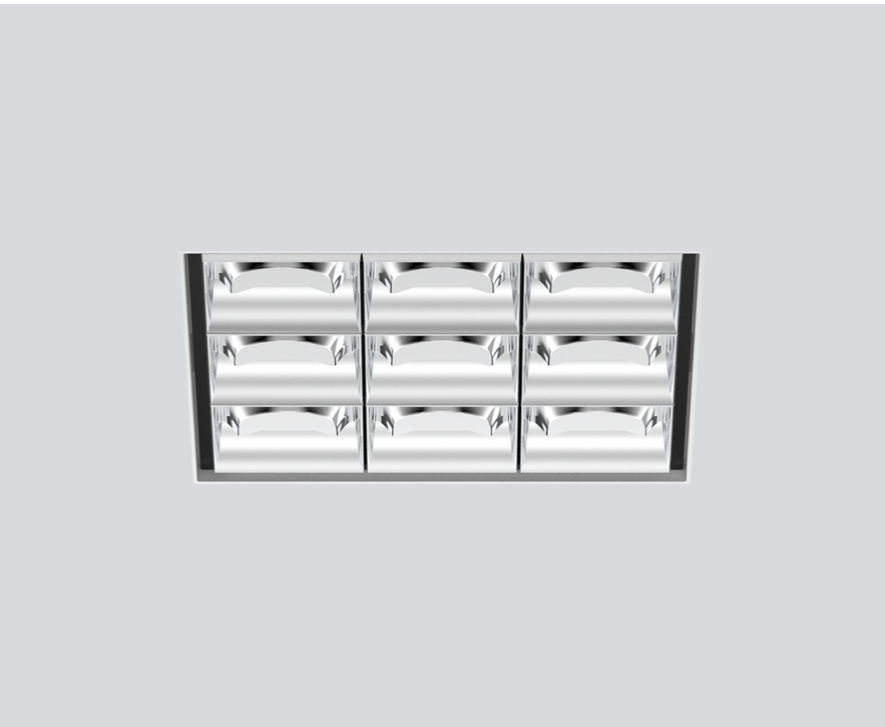
090-7Q963A0021 090-7Q90100



Projet / Type

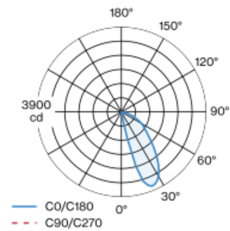
Notes

Quantité / Date

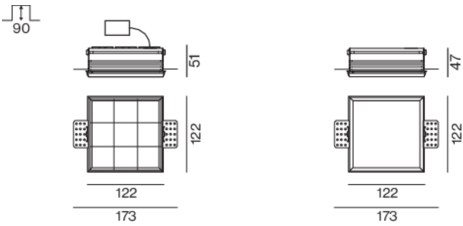


Multi-Downlight carré en aluminium moulé sous pression pour encastrément ; montage sans outils en kit de montage grâce à un système breveté de loquet à billes ; boîtier à encastrer carré ; pour encastrément sans bord en plafond en placoplâtre ; convient aux épaisseurs de plafond de 12,5/15/20/25 mm ; équipé de neuf optiques wallwasher ; répartition asymétrique de la lumière avec caractéristique d'émission précise ; réflecteur de haute qualité avec surface à micro-facettes vaporisée d'aluminium ; réflecteur chromé ; refroidissement passif des LED par géométrie optimisée du radiateur ; couleur de lumière 4000 K ; binning initialement MacAdam  $\leq 3$  SDCM ; CRI  $\geq 90$  ; min. 90 % du flux lumineux au bout de 50000 h de durée de vie ; High-Power-LED à grande efficacité énergétique, très bon rendu des couleurs ; indice de protection IP20 ; CP2 ; 220-240 V ; convertisseur DALI-2 inclus ; boîtier de raccordement pour câblage ultérieur, 3 ou 5 bornes, disponible comme accessoire ; accessoires présentés séparément ; source lumineuse non remplaçable ; dispositif de commande remplaçable par un professionnel agréé ; sans distorsions ;

## Répartition de la lumière



## Dessin de fabrication



### Général

Plafond , Encastré

réflecteur chromé

IP20

2950 lm

### LED

4000 K

CRI  $\geq 90$

L90 / 50000 h

MacAdam initial  $\leq 3$  SDCM

R<sub>g</sub>: 102 , R<sub>f</sub>: 93 , R<sub>f(1-15)</sub>: 92

MR 0.81

MDER 0.74

### Optique

wallwasher

PstLM  $\leq 1.0$ <sup>1</sup>

SVM  $\leq 0.4$ <sup>1</sup>

### Electrique

DALI-2

220-240 V

système 29.9 W

système 99 lm/W<sup>2</sup>

CP2

### Physique

sans bord

longueur 122 mm

largeur 122 mm

hauteur 51 mm

0.83 kg

### Découpe

longueur 130 mm

largeur 130 mm

épaisseur min. du plafond 12.5 mm

épaisseur max. du plafond 25 mm

profondeur de l'encastrément 90 mm

<sup>1</sup> Valeur du produit contenant à pleine charge (non atténué)  
<sup>2</sup> y compris la prise en compte des pertes optiques, des pertes de l'unité de contrôle interne et de l'efficacité du dispositif d'exploitation

### Notice de montage



### Calculateur d'éclairage



# UNICO Q9 basic

trimless

090-7Q963A0021 090-7Q90100



Projet / Type

Notes

Quantité / Date

## Facteur de maintenance

Temps de fonctionnement [h]	10 000	20 000	30 000	40 000	50 000
LLMF	0.96	0.95	0.95	0.94	0.93
LSF	1	1	1	1	1
MF	LMF × RSMF × LLMF × LSF		RSMF <sup>a</sup>	Facteur de maintenance des parois du local	
MF	Facteur de maintenance		LLMF	Facteur de maintenance du flux lumineux	
LMF <sup>a</sup>	Facteur de maintenance du luminaire		LSF	Facteur de survie des lampes	

<sup>a</sup> Selon "CIE 97, Maintenance of indoor electric lighting systems", 2005, ISBN 3-900-734-34-8. Les valeurs doivent être déterminées par le planificateur.

## Types de disjoncteurs

Type de disjoncteur automatique	Nombre de luminaires
B10	37
B16	60
C10	37
C16	60

## Composants

### MOUNTING SET trimless

TYPE	L-L-H (MM)	NUMÉRO(S) ARTICLE(S)
pour un encastrément dans des plafonds en placo-plâtre de 12,5/15/20/25 mm	122-122-47	090-7Q90100



## Accessoires de montage

### MOUNTING SET trimless

TYPE	L-L-H (MM)	NUMÉRO(S) ARTICLE(S)
pour un encastrément dans des plafonds en placo-plâtre de 12,5/15/20/25 mm	122-122-47	090-7Q90100



## Accessoires de montage

### THROUGH WIRING CONNECTION BOX

TYPE	L-L-H (MM)	NUMÉRO(S) ARTICLE(S)
câble non DIM ø 4-12 mm, Linect®-Ready	105-58-30	005-2531110
DALI câble ø 4 – 12 mm, Linect®-Ready	105-58-30	005-2551110



[\*090-7Q963A0021 090-7Q90100\*] Les caractéristiques techniques sont des valeurs assignées pour une température ambiante de 25°C. Les données de flux lumineux sont soumises à une tolérance initiale de +/- 10%, celles de puissance électrique connectée à une tolérance initiale de +/- 10% et celles de température de couleur initiale de +/- 150 kelvins. Nous déclinons toute responsabilité relativement à d'éventuelles erreurs d'impression. Les CGV de XAL GmbH s'appliquent.

© XAL GmbH · Auer-Welsbach-Gasse 36 · 8055 Graz · Austria · www.xal.com

16.04.2025

2 / 2