

# SQUADRO 1 × 4 lamps wallwasher

track

149-2231618A



Projet / Type

Notes

Quantité / Date



## Général

Plafond , Rail

inclinaison min 15°

inclinaison max 15°

rotation 365°

noir

IP20

6470 lm

## LED

4000 K

CRI ≥ 80

L80 / 50000 h

MacAdam initial ≤ 3 SDCM

MR 0.74

MDER 0.67

## Optique

wall floor washer

PstLM ≤ 1.0 <sup>1</sup>

SVM ≤ 0.4 <sup>1</sup>

## Electrique

non DIM

système 51 W

CP1 220-240V

système 127 lm/W<sup>2</sup>

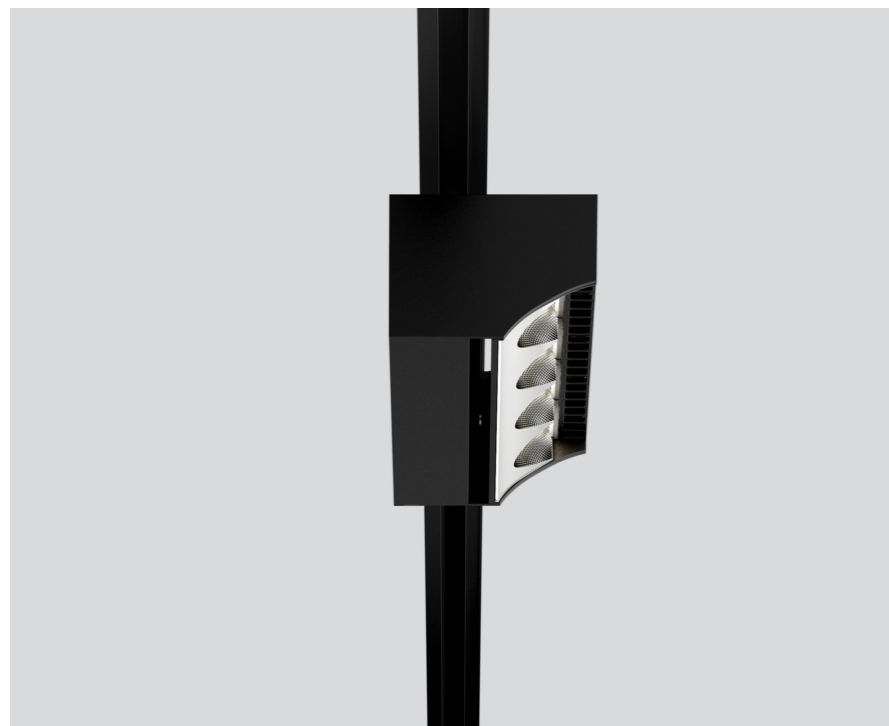
## Physique

longueur 258 mm

largeur 104 mm

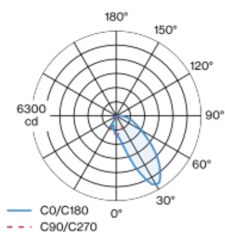
hauteur 76 mm

1.4 kg

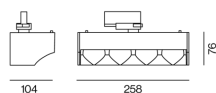


Spot sur rail en aluminium moulé en version 4 lampes ; surface thermolaquée noir ; convertisseur intégré à la tête de spot ; dissipateur thermique intégré à la géométrie des luminaires pour gestion thermique optimale et refroidissement passif des LED ; avec technologie COB (Chip on Board) pour une efficacité maximale ; couleur de lumière 4000 K ; binning initialement MacAdam ≤ 3 SDCM ; CRI ≥ 80 ; min. 80 % du flux lumineux au bout de 50000 heures de service ; LEDs à efficacité énergétique avec rendu élevé des couleurs ; spot pour couloirs wall floor washer avec réflecteurs spéciaux multiples dotés d'une technologie à forme libre avec optique à facettes pour un guidage extrêmement précis du flux lumineux ; éclairage précis des étagères et des couloirs ; anti-éblouissement longitudinal optimal pour un confort visuel élevé dans les couloirs ; module lumineux réglable (orientable de +15° à -15°) ; rotatif à 365° ; indice de protection IP20 ; verre de protection IP40 disponible comme accessoire ; accessoires présentés séparément ; CP1 220-240V ; convertisseur inclus, non dimmable ; adaptateur pour installation ou déplacement sans outil dans différents rails triphasés ; y compris la fixation pour l'alignement linéaire des projecteurs ; source lumineuse remplaçable par un professionnel agréé ; dispositif de commande remplaçable par un professionnel agréé ;

## Répartition de la lumière



## Dessin de fabrication



<sup>1</sup> Valeur du produit contenant à pleine charge (non atténué)  
<sup>2</sup> incl. optical losses and the efficiency of the operating device (convertir)

## Notice de montage



## Calculateur d'éclairage

