

SQUADRO 2 x 4 lamps wallwasher

track

149-2241538B



Projet / Type

Notes

Quantité / Date



Général

Plafond , Rail

inclinaison min 15°

inclinaison max 15°

rotation 365°

noir , RAL 9005 ¹

IP20

12100 lm

LED

3000 K

CRI ≥ 80

L80 / 50000 h

MacAdam initial ≤ 3 SDCM

MR 0.58

MDER 0.52

Optique

shelf / wall floor washer

PstLM ≤ 1.0² ³

SVM ≤ 0.4² ³

Electrique

DALI-2

220-240 V

système 101 W

système 120 lm/W⁴

CP1

2 DALI Addr.

Physique

longueur 258 mm

largeur 204 mm

hauteur 76 mm

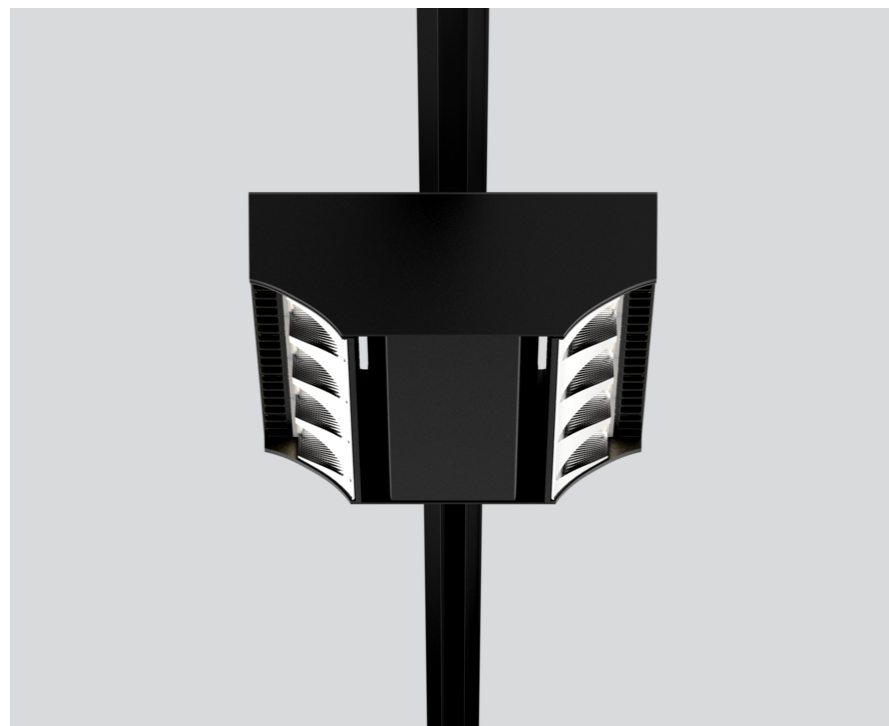
2.5 kg

¹ Code RAL ² de deux côtés

³ Valeur du produit contenant à pleine charge (non atténué)

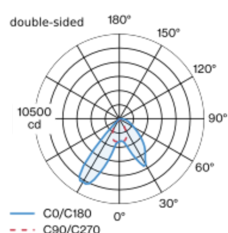
⁴ y compris la prise en compte des pertes optiques, des pertes de l'unité de contrôle interne et de l'efficacité du dispositif d'exploitation

Notice de montage

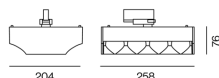


Spot sur rail en aluminium moulé en version 2 x 4 lampes ; surface thermolaquée noir ; convertisseur intégré à la tête de spot ; dissipateur thermique intégré à la géométrie des luminaires pour gestion thermique optimale et refroidissement passif des LED ; avec technologie COB (Chip on Board) pour une efficacité maximale ; couleur de lumière 3000 K ; binning initialement MacAdam ≤ 3 SDCM ; CRI ≥ 80 ; min. 80 % du flux lumineux au bout de 50000 heures de service ; LEDs à efficacité énergétique avec rendu élevé des couleurs ; Spot pour couloirs 1x shelf / 1x wall floor washer avec réflecteurs spéciaux multiples dotés d'une technologie à forme libre avec optique à facettes pour un guidage extrêmement précis du flux lumineux ; éclairage précis des étagères et des couloirs ; anti-éblouissement longitudinal optimal pour un confort visuel élevé dans les couloirs ; modules lumineux réglables (orientable de +15° à -15°) ; rotatif à 365° ; indice de protection IP20 ; verre de protection IP40 disponible comme accessoire ; accessoires présentés séparément ; CP1 ; 220-240 V ; convertisseur DALI-2 inclus ; adaptateur pour installation ou déplacement sans outil dans différents rails triphasés ; y compris la fixation pour l'alignement linéaire des projecteurs ; source lumineuse remplaçable par un professionnel agréé ; dispositif de commande remplaçable par un professionnel agréé ;

Répartition de la lumière



Dessin de fabrication



SQUADRO 2 × 4 lamps wallwasher

track
149-2241538B



Projet / Type

Notes

Quantité / Date

Accessoires optiques

IP40 PROTECTION GLASS

NUMÉRO(S) ARTICLE(S)
049-2940010



Types de disjoncteurs

Type de disjoncteur automatique	Nombre de luminaires
B10	5
B13	6
B16	8
B20	10
C10	8
C13	10
C16	13
C20	17

