

BO 55

intrack

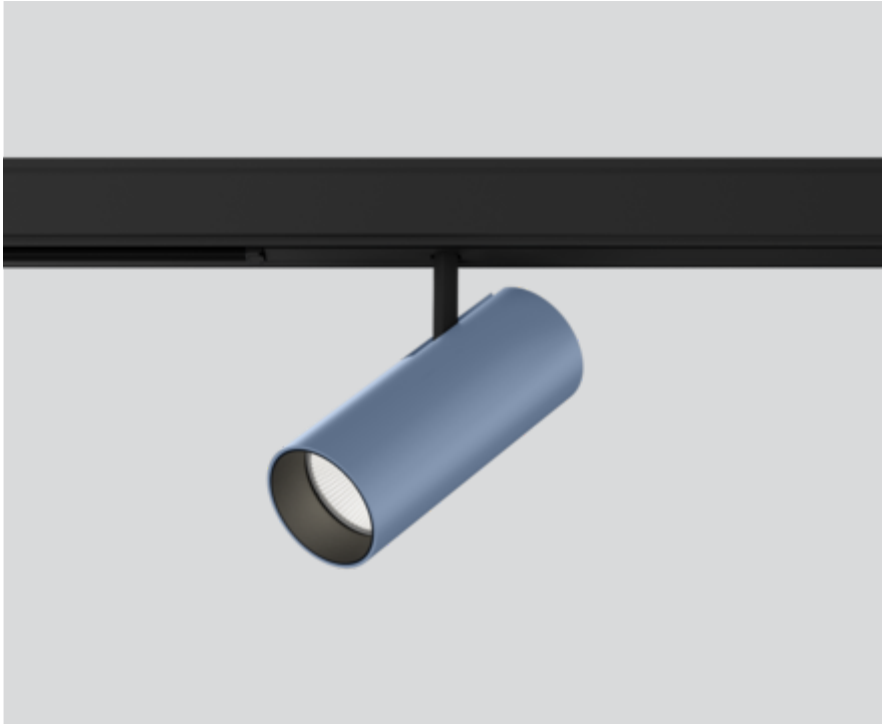
180-731163XS



Projet / Type

Notes

Quantité / Date



Général

Plafond , Rail

inclinaison max 90°

rotation 360°

couleurs spéciales

IP20

1990 lm

LED

4000 K

CRI ≥ 90

L80 / 50000 h

MacAdam initial ≤ 2 SDCM

R_g: 97, R_f: 90, R_{t(1-5)}: 89

MR 0.81

MDER 0.74

Optique

spot

angle de faisceau 17°

PstLM ≤ 1.0 ¹

SVM ≤ 0.4 ¹

Electrique

DALI-2

système 24.7 W

CP2 220-240V

système 81 lm/W²

1 DALI Addr.

Physique

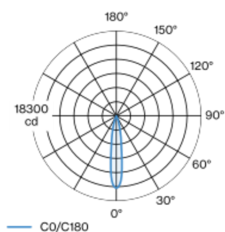
diamètre 55 mm

hauteur 140 mm

0.5 kg

Spot cylindrique sur rail d'alimentation en aluminium moulé sous pression avec adaptateur universel 3PH ; forme classique au design élégant pour les exigences les plus élevées ; surface thermolaquée couleurs spéciales ; pivotant à 360° et orientable à 90° ; convertisseur intégré à l'adaptateur du rail d'alimentation ; refroidissement passif des LED par géométrie optimisée du radiateur ; avec technologie COB (Chip on Board) pour efficacité maximale ; pas de formation d'ombres multiples ; couleur de lumière 4000 K ; binning initialement MacAdam ≤ 2 SDCM ; CRI ≥ 90 ; min. 80 % du flux lumineux au bout de 50000 heures de service ; LEDs à efficacité énergétique avec rendu élevé des couleurs ; réflecteur de grande qualité, métallisée à l'aluminium avec optique facette ; caractéristique de rayonnement précise avec angle de diffusion 17° ; bon effet anti-éblouissement grâce au point lumineux en retrait ; élément optique disponible comme accessoire ; accessoires présentés séparément ; indice de protection IP20 ; CP2 220-240V ; adaptateur pour installation ou déplacement sans outil dans différents rails triphasés ; adaptateur à fleur de rail d'alimentation ; convertisseur DALI-2 inclus ; confort visuel sans scintillement par régulation analogique de l'intensité (valeur minimale 1%) ; source lumineuse remplaçable par un professionnel agréé ; dispositif de commande remplaçable par un professionnel agréé ;

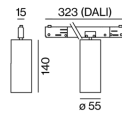
Répartition de la lumière



spot 17°

h (m)	EO° (lx)	ø (m)
1	15500	0.30
2	3900	0.59
3	1700	0.89
4	1000	1.19
5	600	1.48

Dessin de fabrication



¹ Valeur du produit contenant à pleine charge (non atténué)
² incl. optical losses and the efficiency of the operating device (converter)

Notice de montage



Calculateur d'éclairage

