

BO 55

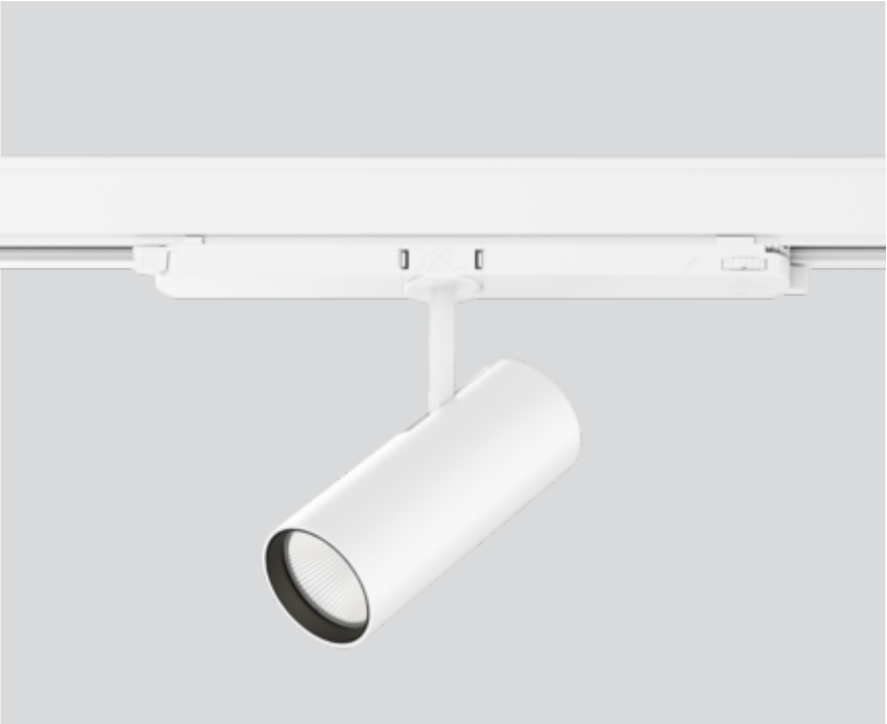
track
180-7312637F



Projet / Type _____

Notes _____

Quantité / Date _____



Général

Plafond , Rail
inclinaison max 90°
rotation 355°
blanc , RAL9016 ¹
IP20
2200 lm

LED

4000 K
CRI ≥ 90
L80 / 50000 h
MacAdam initial ≤ 2 SDCM
R_g: 97 , R_f: 90 , R₍₁₋₁₅₎: 89
MR 0.81
MDER 0.74

Optique

flood
angle de faisceau 38°
PstLM ≤ 1.0 ²
SVM ≤ 0.4 ²

Spot cylindrique sur rail d'alimentation en aluminium moulé sous pression avec adaptateur universel 3PH ; forme classique au design élégant pour les exigences les plus élevées ; surface thermolaquée blanc ; pivotant à 355° et orientable à 90° ; convertisseur intégré à l'adaptateur du rail d'alimentation ; refroidissement passif des LED par géométrie optimisée du radiateur ; avec technologie COB (Chip on Board) pour efficacité maximale ; pas de formation d'ombres multiples ; couleur de lumière 4000 K ; binning initialement MacAdam ≤ 2 SDCM ; CRI ≥ 90 ; min. 80 % du flux lumineux au bout de 50000 heures de service ; LEDs à efficacité énergétique avec rendu élevé des couleurs ; réflecteur de grande qualité, métallisée à l'aluminium avec optique facette ; caractéristique de rayonnement précise avec angle de diffusion 38° ; bon effet anti-éblouissement grâce au point lumineux en retrait ; élément optique disponible comme accessoire ; accessoires présentés séparément ; indice de protection IP20 ; CP2 220-240V ; adaptateur pour installation ou déplacement sans outil dans différents rails triphasés ; convertisseur DALI-2 inclus ; confort visuel sans scintillement par régulation analogique de l'intensité (valeur minimale 1%) ; source lumineuse remplaçable par un professionnel agréé ; dispositif de commande remplaçable par un professionnel agréé ;

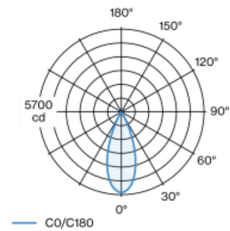
Electrique

DALI-2
système 24.7 W
CP2 220-240V
système 89 lm/W³
1 DALI Addr.

Physique

diamètre 55 mm
hauteur 140 mm
0.5 kg

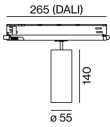
Répartition de la lumière



flood 38°

h (m)	EO° (lx)	ø (m)
1	5580	0.70
2	1390	1.40
3	620	2.09
4	350	2.79
5	220	3.49

Dessin de fabrication



¹ Code RAL
² Valeur du produit contenant à pleine charge (non atténué)
³ incl. optical losses and the efficiency of the operating device (converter)

Notice de montage



Calculateur d'éclairage





Projet / Type _____

Notes _____

Quantité / Date _____

Facteur de maintenance

Temps de fonctionnement [h]	10 000	20 000	30 000	40 000	50 000
LLMF	0.96	0.92	0.88	0.85	0.81
LSF	1	1	1	1	1
MF	LMF × RSMF × LLMF × LSF		RSMF ^a	Facteur de maintenance des parois du local	
MF	Facteur de maintenance		LLMF	Facteur de maintenance du flux lumineux	
LMF ^a	Facteur de maintenance du luminaire		LSF	Facteur de survie des lampes	

^a Selon "CIE 97, Maintenance of indoor electric lighting systems", 2005, ISBN 3-900-734-34-8. Les valeurs doivent être déterminées par le planificateur.

Types de disjoncteurs

Type de disjoncteur automatique	Nombre de luminaires
B10	31
B13	40
B16	50
B20	62
B25	78
C10	52
C13	67
C16	85
C20	104
C25	130

Accessoires optiques

HONEYCOMB LOUVER

COULEUR	Ø (MM)	NUMÉRO(S) ARTICLE(S)
Noir profond	50	007-1965598



Accessoires optiques

OVAL LENS

Ø (MM)	NUMÉRO(S) ARTICLE(S)
50	007-1965890



SOFT LENS

Ø (MM)	NUMÉRO(S) ARTICLE(S)
50	007-1965990



WALLWASHER LENS

Ø (MM)	NUMÉRO(S) ARTICLE(S)
50	007-1965790

