

BO 70

track

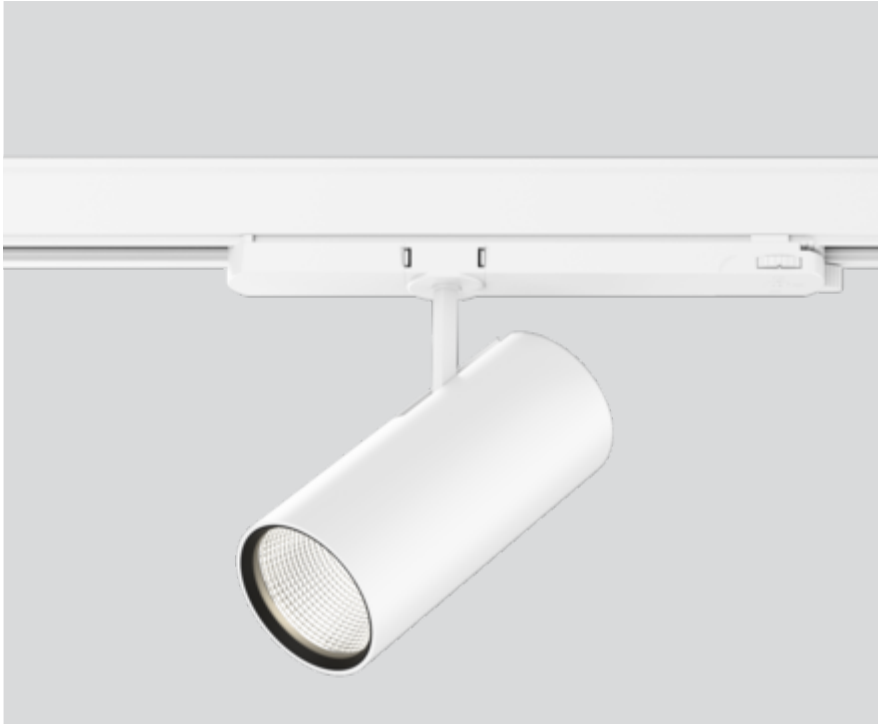
180-7411617F



Projet / Type

Notes

Quantité / Date



Général

Plafond , Rail

inclinaison max 90°

rotation 355°

blanc , RAL 9016 ¹

IP20

3310 lm

LED

4000 K

CRI ≥ 90

L80 / 50000 h

MacAdam initial ≤ 2 SDCM

R_g: 98 , R_f: 90 , R₍₁₋₁₅₎: 88

MR 0.8

MDER 0.72

Optique

flood

angle de faisceau 36°

Electrique

non DIM

220-240 V

système 34 W

système 97 lm/W²

CP2

Physique

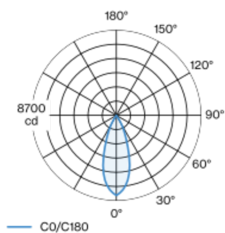
diamètre 70 mm

hauteur 160 mm

0.7 kg

Spot cylindrique sur rail d'alimentation en aluminium moulé sous pression avec adaptateur universel 3PH ; forme classique au design élégant pour les exigences les plus élevées ; surface thermolaquée blanc ; pivotant à 355° et orientable à 90° ; convertisseur intégré à l'adaptateur du rail d'alimentation ; refroidissement passif des LED par géométrie optimisée du radiateur ; avec technologie COB (Chip on Board) pour efficacité maximale ; pas de formation d'ombres multiples ; couleur de lumière 4000 K ; binning initialement MacAdam ≤ 2 SDCM ; CRI ≥ 90 ; min. 80 % du flux lumineux au bout de 50000 heures de service ; LEDs à efficacité énergétique avec rendu élevé des couleurs ; réflecteur de grande qualité, métallisé à l'aluminium avec optique facette ; caractéristique de rayonnement précise avec angle de diffusion 36° ; bon effet anti-éblouissement grâce au point lumineux en retrait ; élément optique disponible comme accessoire ; accessoires présentés séparément ; indice de protection IP20 ; CP2 ; 220-240 V ; adaptateur pour installation ou déplacement sans outil dans différents rails triphasés ; convertisseur inclus, non dimmable ; source lumineuse remplaçable par un professionnel agréé ; dispositif de commande remplaçable par un professionnel agréé ;

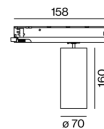
Répartition de la lumière



flood 36°

h (m)	E0° (lx)	ø (m)
1	8160	0.66
2	2040	1.32
3	910	1.98
4	510	2.64
5	330	3.30

Dessin de fabrication



¹ Code RAL

² y compris la prise en compte des pertes optiques, des pertes de l'unité de contrôle interne et de l'efficacité du dispositif d'exploitation

Notice de montage



Calculateur d'éclairage



BO 70

track
180-7411617F



Projet / Type

Notes

Quantité / Date

Facteur de maintenance

Temps de fonctionnement [h]	10 000	20 000	30 000	40 000	50 000
LLMF	0.964	0.923	0.884	0.847	0.811
LSF	1	1	1	1	1
MF	LMF × RSMF × LLMF × LSF				
MF	Facteur de maintenance				
LMF ^a	Facteur de maintenance du luminaire				
		RSMF ^a	Facteur de maintenance des parois du local		
		LLMF	Facteur de maintenance du flux lumineux		
		LSF	Facteur de survie des lampes		

^a Selon "CIE 97, Maintenance of indoor electric lighting systems", 2005, ISBN 3-900-734-34-8. Les valeurs doivent être déterminées par le planificateur.

Types de disjoncteurs

Type de disjoncteur automatique	Nombre de luminaires
B10	33
B16	53
B20	67
B25	83
C10	40
C16	64
C20	80
C25	100

Accessoires optiques

HONEYCOMB LOUVER

COULEUR
noir profond

Ø (MM)
61

NUMÉRO(S) ARTICLE(S)
080-5900018

