

BO 70

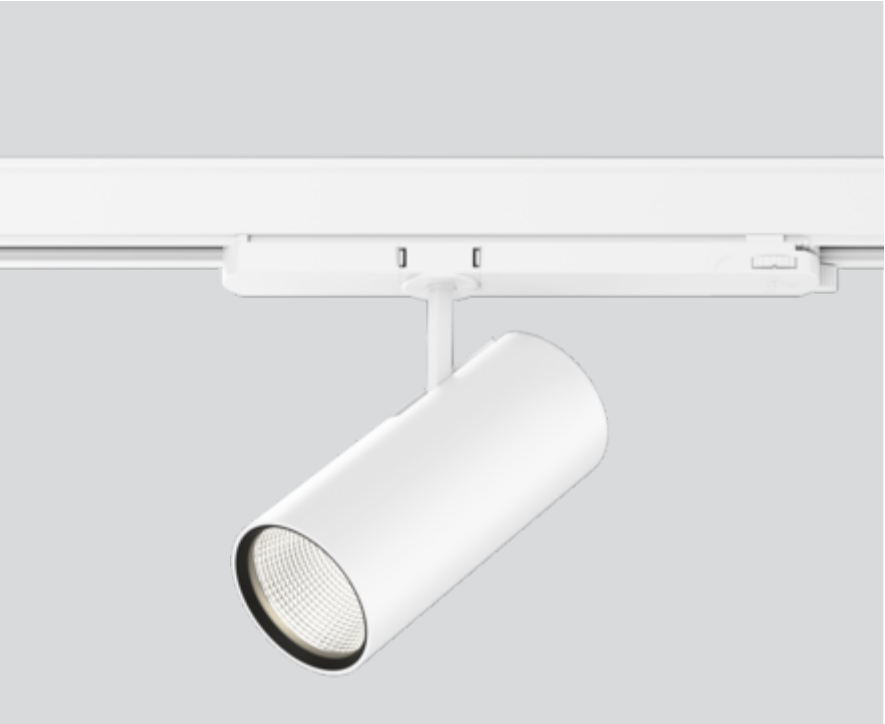
track
180-7411617M



Projet / Type

Notes

Quantité / Date



Général

Plafond , Rail

inclinaison max 90°

rotation 355°

blanc , RAL9016 ¹

IP20

3340 lm

LED

4000 K

CRI ≥ 90

L80 / 50000 h

MacAdam initial ≤ 3 SDCM

R_g: 97 , R_f: 90 , R₍₁₋₅₎: 89

MR 0.81

MDER 0.74

Optique

medium

angle de faisceau 23°

Electrique

non DIM

système 41 W

CP2 220-240V

système 81 lm/W²

Physique

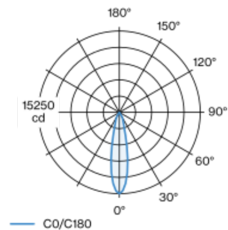
diamètre 70 mm

hauteur 160 mm

0.7 kg

Spot cylindrique sur rail d'alimentation en aluminium moulé sous pression avec adaptateur universel 3PH ; forme classique au design élégant pour les exigences les plus élevées ; surface thermolaquée blanc ; pivotant à 355° et orientable à 90° ; convertisseur intégré à l'adaptateur du rail d'alimentation ; refroidissement passif des LED par géométrie optimisée du radiateur ; avec technologie COB (Chip on Board) pour efficacité maximale ; pas de formation d'ombres multiples ; couleur de lumière 4000 K ; binning initialement MacAdam ≤ 3 SDCM ; CRI ≥ 90 ; min. 80 % du flux lumineux au bout de 50000 heures de service ; LEDs à efficacité énergétique avec rendu élevé des couleurs ; réflecteur de grande qualité, métallisée à l'aluminium avec optique facette ; caractéristique de rayonnement précise avec angle de diffusion 23° ; bon effet anti-éblouissement grâce au point lumineux en retrait ; élément optique disponible comme accessoire ; accessoires présentés séparément ; indice de protection IP20 ; CP2 220-240V ; adaptateur pour installation ou déplacement sans outil dans différents rails triphasés ; convertisseur inclus, non dimmable ; source lumineuse remplaçable par un professionnel agréé ; dispositif de commande remplaçable par un professionnel agréé ;

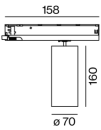
Répartition de la lumière



medium 23°

h (m)	E0° (lx)	ø (m)
1	15200	0.40
2	3800	0.81
3	1700	1.21
4	1000	1.62
5	600	2.02

Dessin de fabrication



¹ Code RAL
² incl. optical losses and the efficiency of the operating device (converter)

Notice de montage



Calculateur d'éclairage

